

Podstawowe informacje



Dane techniczne projektu

Całkowita powierzchnia	282.70 m²
Powierzchnia użytkowa	165.20 m²
Powierzchnia zabudowy	148.55 m²
Powierzchnia dachu	256 m²
Kubatura	816.95 m³
Wymiary budynku	12.70 x 13.50 m
Kąt nachylenia	41°
Wysokość budynku	8.96 m
Wymiary działki	20.70 x 21.50 m



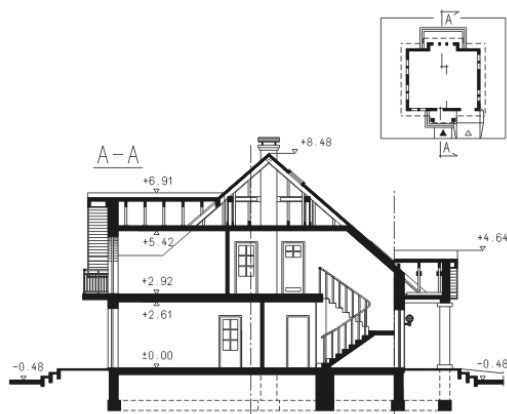
Opis projektu

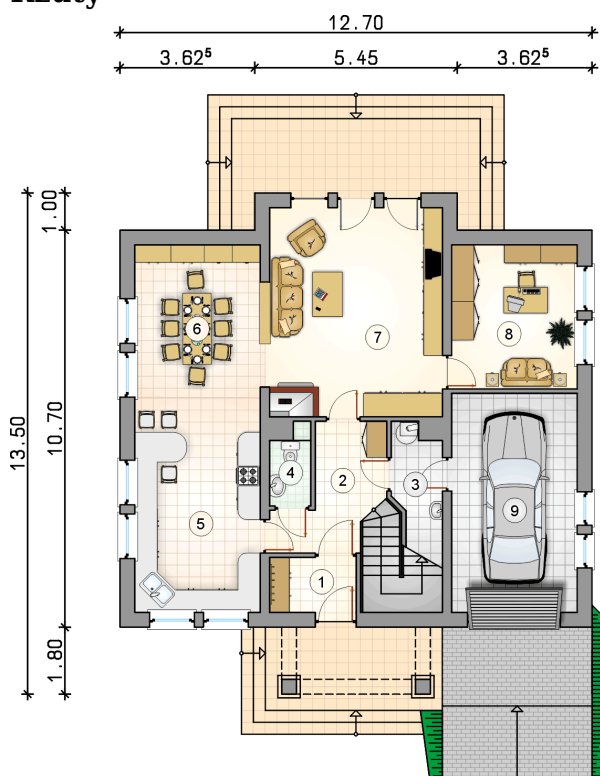
Dom z kopertowym dachem, parterowy z poddaszem użytkowym, gankiem z kolumnami, z 4 sypialniami, ryzalitem i lukarną z balkonem, z garażem

Elewacje

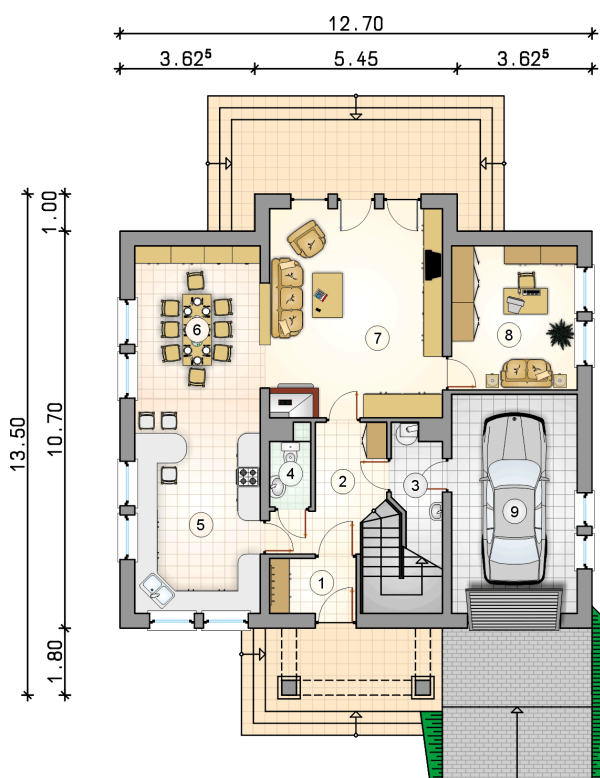


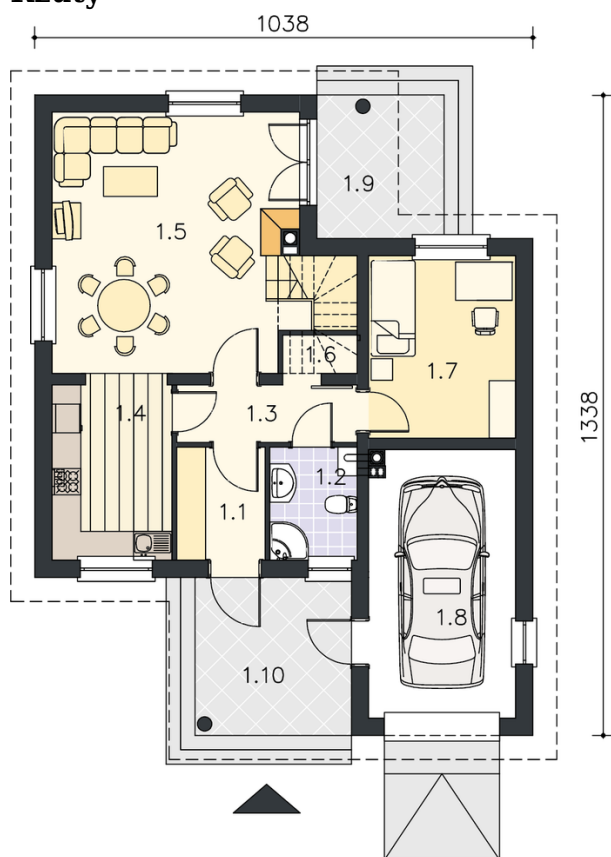
Przekrój



Rzuty

Parter 89.90 m²

przedsiónek	2.70 m ²
hall z komunikacją	8.05 m ²
kotłownia	3.95 m ²
w.c.	2.20 m ²
kuchnia	16.35 m ²
jadalnia	17.20 m ²
pokój dzienny	26.35 m ²
gabinet	13.10 m ²
garaż	19.90 m ²



Rzuty

Poddasze 75.30 m²

hall z komunikacją

 11.70 m²

pokój

 17.25 m²

pokój

 9.90 m²

pokój

 17.90 m²

garderoba

 8.35 m²

łazienka

 10.20 m²
