

Podstawowe informacje



Dane techniczne projektu

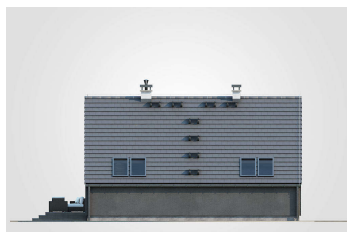
Całkowita powierzchnia	104 m²
Powierzchnia użytkowa	71.10 m²
Powierzchnia zabudowy	104 m²
Powierzchnia dachu	135.40 m²
Kubatura	393.90 m³
Kąt nachylenia	40°
Wysokość budynku	6.12 m
Wymiary działki	18.45 x 17.60 m



Opis projektu

Dom jednorodzinny, parterowy, z dwuspadowym dachem

Elewacje



Rzuty

