

## Podstawowe informacje



## Dane techniczne projektu

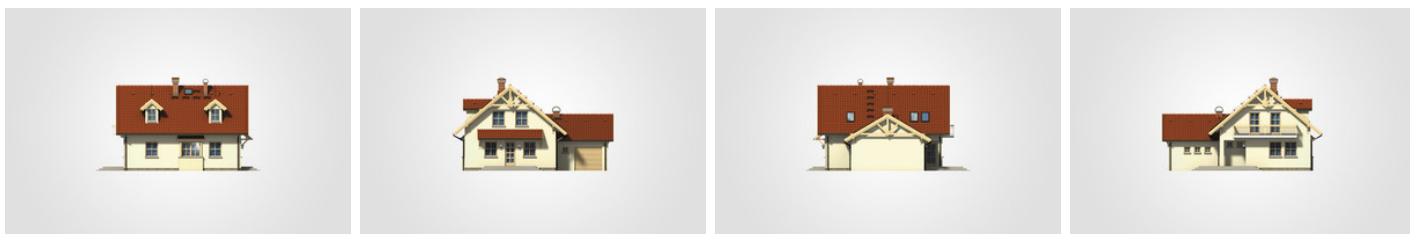
<b>Całkowita powierzchnia</b>	<b>225.25 m<sup>2</sup></b>
<b>Powierzchnia użytkowa</b>	<b>134.75 m<sup>2</sup></b>
<b>Powierzchnia zabudowy</b>	<b>132.75 m<sup>2</sup></b>
<b>Powierzchnia dachu</b>	<b>231 m<sup>2</sup></b>
<b>Kubatura</b>	<b>747.70 m<sup>3</sup></b>
<b>Wymiary budynku</b>	<b>13.70 x 11.20 m</b>
<b>Kąt nachylenia</b>	<b>40°</b>
<b>Wysokość budynku</b>	<b>8.20 m</b>
<b>Wymiary działki</b>	<b>20.70 x 19.20 m</b>



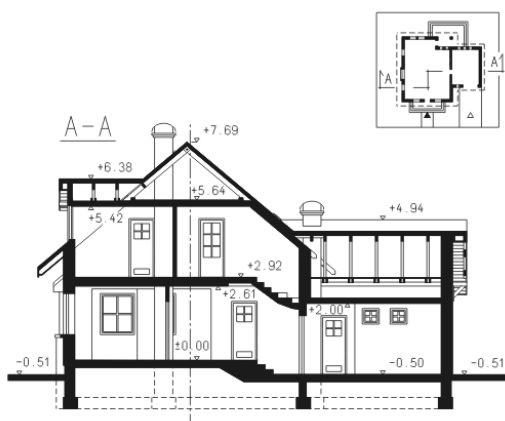
## Opis projektu

Dom parterowy z poddaszem użytkowym, z jaskółkami i odkrytym tarasem - częściowo w podcieniu, z garażem

## Elewacje



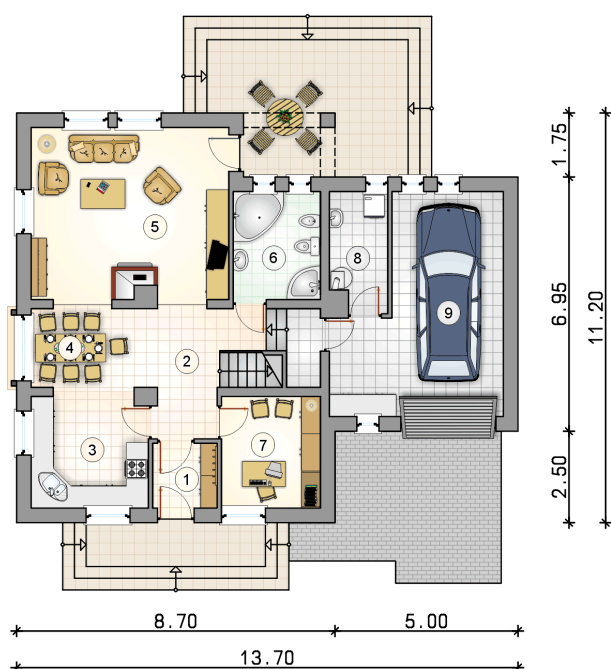
## Przekrój

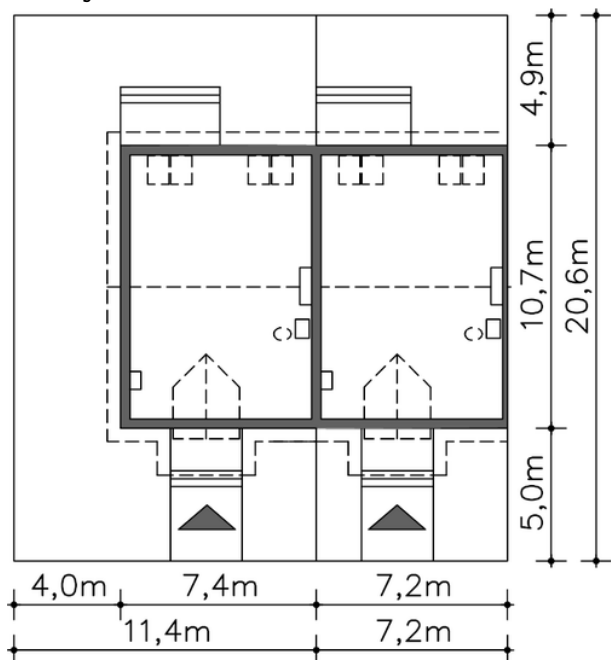


**Rzuty**

**Parter 75.85 m<sup>2</sup>**

przedsionek	3.10 m <sup>2</sup>
hall z komunikacją	9.20 m <sup>2</sup>
kuchnia	9.95 m <sup>2</sup>
jadalnia	7.90 m <sup>2</sup>
pokój dzienny	25.50 m <sup>2</sup>
łazienka	7.00 m <sup>2</sup>
pokój	8.25 m <sup>2</sup>
kotłownia	4.95 m <sup>2</sup>
garaż	23.30 m <sup>2</sup>



**Rzuty**

**Poddasze 58.90 m<sup>2</sup>**

hall z komunikacją

 8.75 m<sup>2</sup>

pokój

 10.80 m<sup>2</sup>

łazienka

 8.60 m<sup>2</sup>

pokój

 14.55 m<sup>2</sup>

pokój

 14.50 m<sup>2</sup>

wnęka garderobiana

 1.70 m<sup>2</sup>
