

## Podstawowe informacje



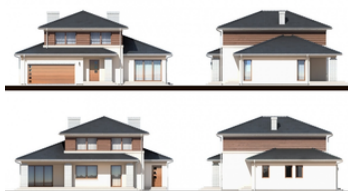
## Dane techniczne projektu

Powierzchnia użytkowa	153.16 m <sup>2</sup>
Powierzchnia zabudowy	162.84 m <sup>2</sup>
Kubatura	782 m <sup>3</sup>
Wymiary budynku	15.80 x 13.58 m
Kąt nachylenia	20°
Wysokość budynku	8.17 m
Wymiary działki	23.80 x 22.58 m

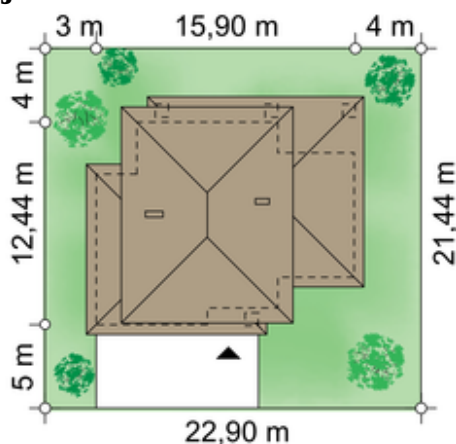
## Opis projektu

Projekt domu piętrowego z garażem dwustanowiskowym "Verona". Projekty domów piętrowych, projekty domów nowoczesnych, projekty domów energooszczędnych, projekty domów z wjazdem od południa. Projekt domu VERONA reprezentuje projekty modnych obecnie średniej wielkości reprezentacyjnych domów piętrowych. Dysponuje garażem dwustanowiskowym i dużą kotłownią na gaz lub paliwo stałe. Projekt nowoczesnego, piętrowego domu dla cztero-, a nawet pięciosobowej rodziny. Veronę wyróżnia charakterystyczna trójbryłowa sylwetka nadająca jej

## Elewacje



## Sytuacje



**Rzuty**