

Podstawowe informacje



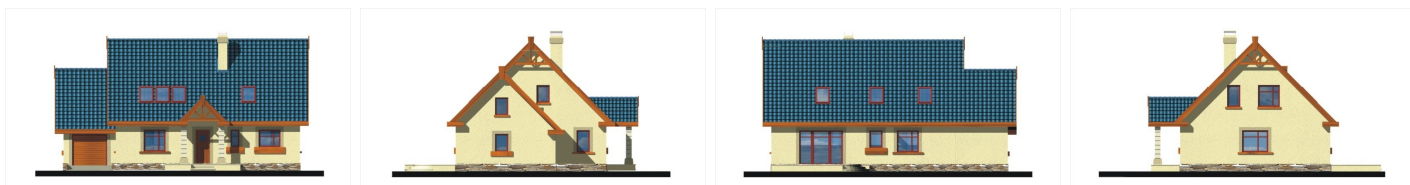
Dane techniczne projektu

Powierzchnia użytkowa	157.20 m ²
Powierzchnia zabudowy	162 m ²
Powierzchnia dachu	248 m ²
Kąt nachylenia	45°
Wysokość budynku	9.10 m
Wymiary działki	24.30 x 0 m

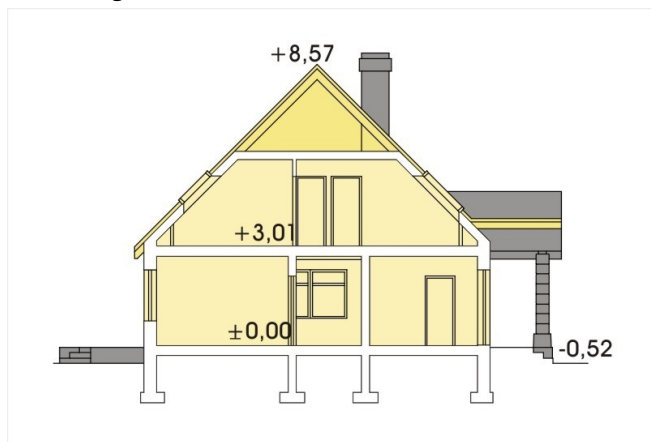
Opis projektu

Budynek niepodpiwniczony, przeznaczony dla rodziny 4-6-osobowej. Usytuowanie kominka pozwala na rozprowadzenie w prosty sposób ciepła po całym domu lub podłączenie go do instalacji c.o. Na poddaszu występują jedynie ścianki działowe, co pozwala praktycznie na dowolną jego aranżację. Projekt dostępny w wersji z garażem, podwójnym garażem lub bez niego. Wszystkie wersje mają lustrzane odbicie, pozwalają także na wybudowanie bliźniaka.

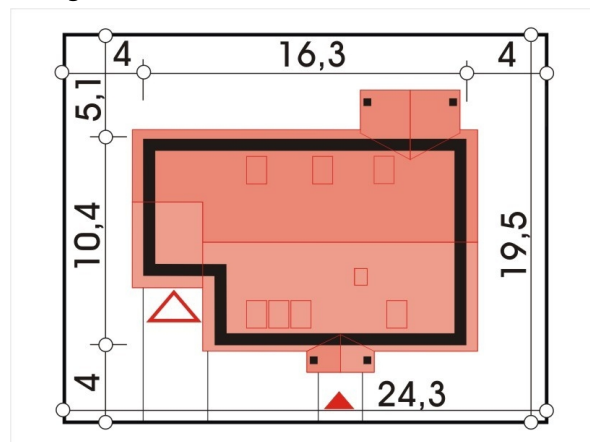
Elewacje



Przekrój



Sytuacja



Rzuty