

## Podstawowe informacje



## Dane techniczne projektu

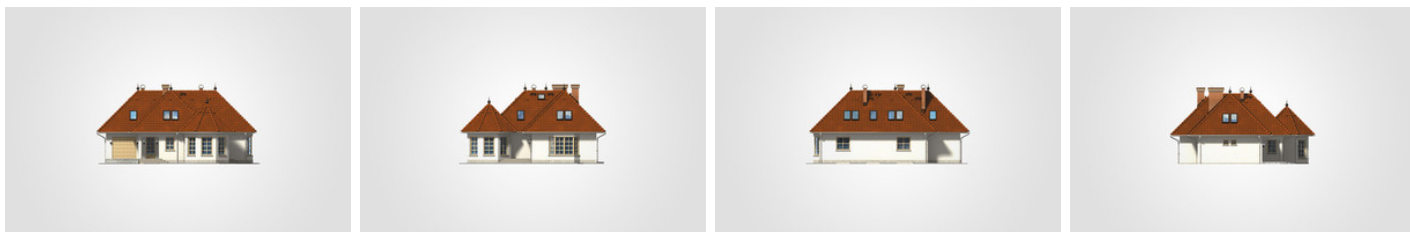
<b>Całkowita powierzchnia</b>	<b>364.25 m<sup>2</sup></b>
<b>Powierzchnia użytkowa</b>	<b>154.25 m<sup>2</sup></b>
<b>Powierzchnia zabudowy</b>	<b>155.80 m<sup>2</sup></b>
<b>Powierzchnia dachu</b>	<b>279 m<sup>2</sup></b>
<b>Kubatura</b>	<b>1 032.30 m<sup>3</sup></b>
<b>Wymiary budynku</b>	<b>15.80 x 13.91 m</b>
<b>Kąt nachylenia</b>	<b>45°</b>
<b>Wysokość budynku</b>	<b>7.80 m</b>
<b>Wymiary działki</b>	<b>23.80 x 21.91 m</b>



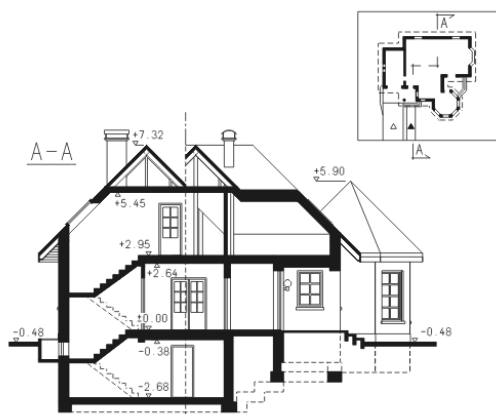
## Opis projektu

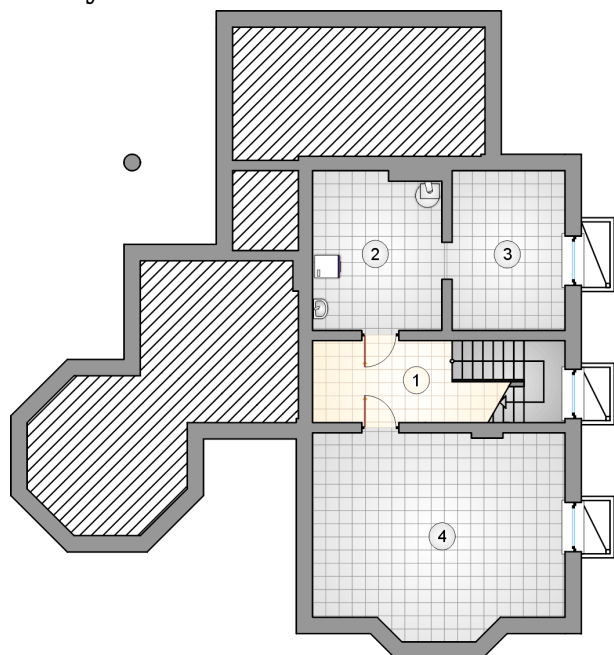
Dom parterowy z poddaszem użytkowym i garażem, częściowo podpiwniczony, z przeszkloną więźbą i ryzalitem

## Elewacje

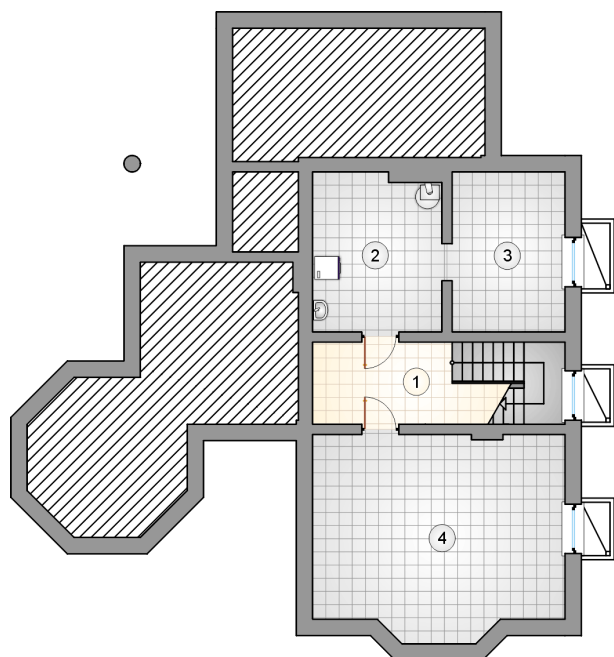


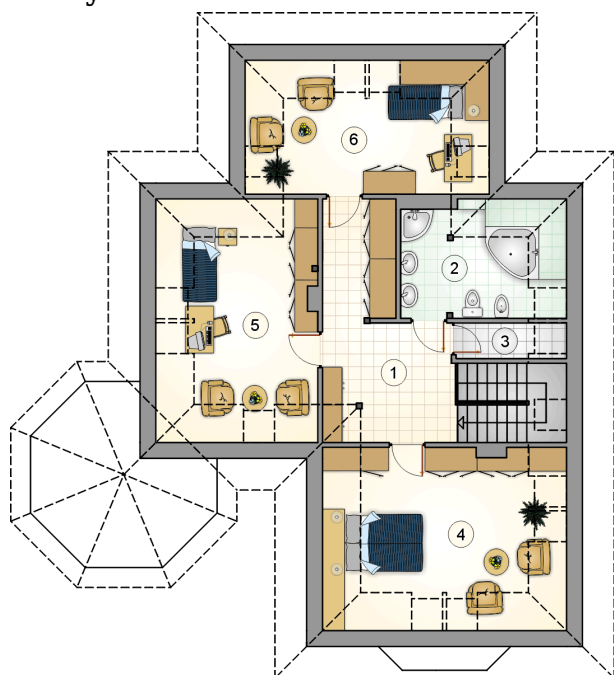
## Przekrój



**Rzuty****Piwnica 59.85 m<sup>2</sup>**

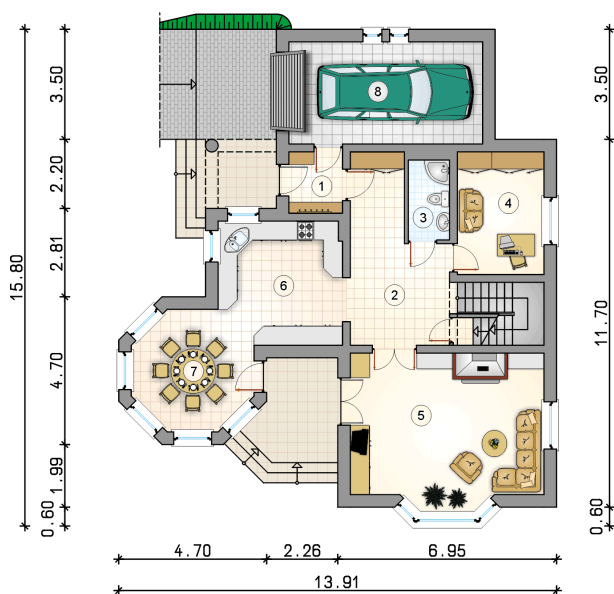
<b>komunikacja</b>	7.95 m <sup>2</sup>
<b>kotłownia</b>	12.05 m <sup>2</sup>
<b>piwnica</b>	10.85 m <sup>2</sup>
<b>piwnica</b>	29.00 m <sup>2</sup>



**Rzuty**

**Parter 89.65 m<sup>2</sup>**

przedsiónek	3.30 m <sup>2</sup>
hall z komunikacją	15.60 m <sup>2</sup>
łazienka	3.35 m <sup>2</sup>
pokój	10.75 m <sup>2</sup>
pokój dzienny	29.00 m <sup>2</sup>
kuchnia	15.05 m <sup>2</sup>
jadalnia	12.60 m <sup>2</sup>
garaż	20.00 m <sup>2</sup>

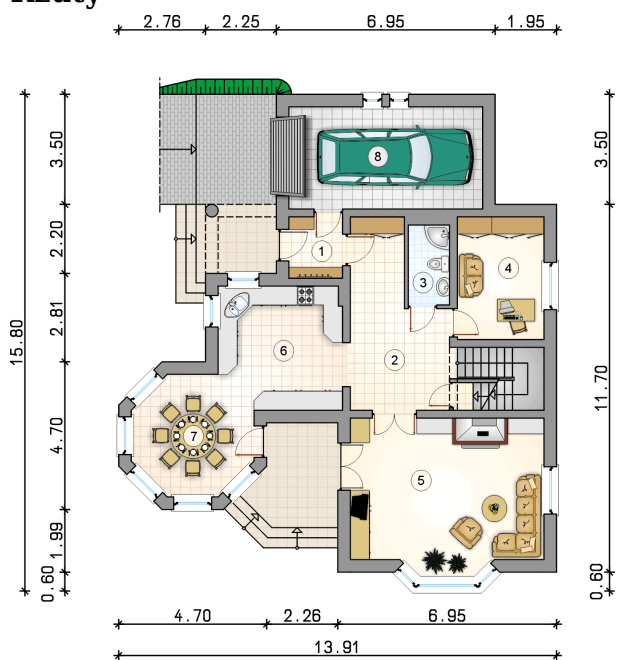
2.76 2.25 6.95 1.95



15.80  
0.60 1.99 4.70 2.81 2.20 3.50

3.50  
11.70  
0.60

4.70 2.26 6.95  
13.91

**Rzuty**

**Poddasze 64.60 m<sup>2</sup>**

hall z komunikacją	14.75 m <sup>2</sup>
łazienka	7.55 m <sup>2</sup>
schowek	1.65 m <sup>2</sup>
pokój	15.80 m <sup>2</sup>
pokój	14.20 m <sup>2</sup>
pokój	10.65 m <sup>2</sup>

