

Podstawowe informacje



Dane techniczne projektu

Całkowita powierzchnia	142.76 m²
Powierzchnia użytkowa	138.71 m²
Powierzchnia zabudowy	140.80 m²
Powierzchnia dachu	242 m²
Kubatura	504.85 m³
Wymiary budynku	15.20 x 11.70 m
Kąt nachylenia	45°
Wysokość budynku	9.40 m
Wymiary działki	24.20 x 20.10 m



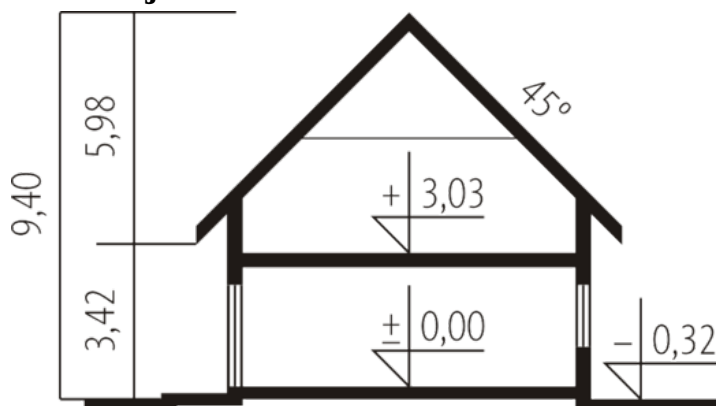
Opis projektu

Dom parterowy, z poddaszem użytkowym, niepodpiwniczony, z wbudowanym garażem, przeznaczony dla 4-5-osobowej rodziny. Istnieje również wersja z garażem dwustanowiskowym (Zenobia G2). Na parterze w strefie dziennej, znajduje się duży salon z kominkiem, połączony z jadalnią, kuchnia, spiżarnia, gabinet, pomieszczenie gospodarcze i wc. Na poddaszu znajduje się strefa nocna z trzema sypialniami, łazienką i pralnią.

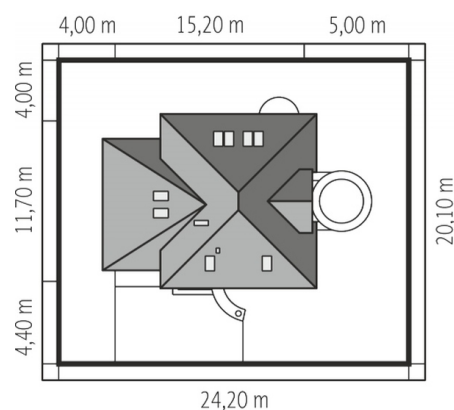
Elewacje

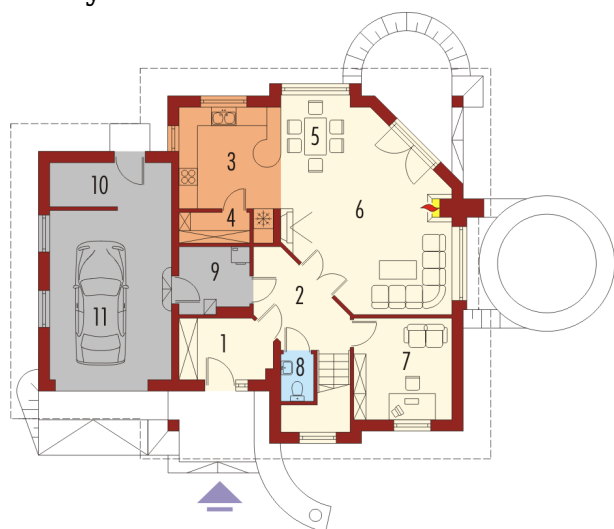


Przekrój

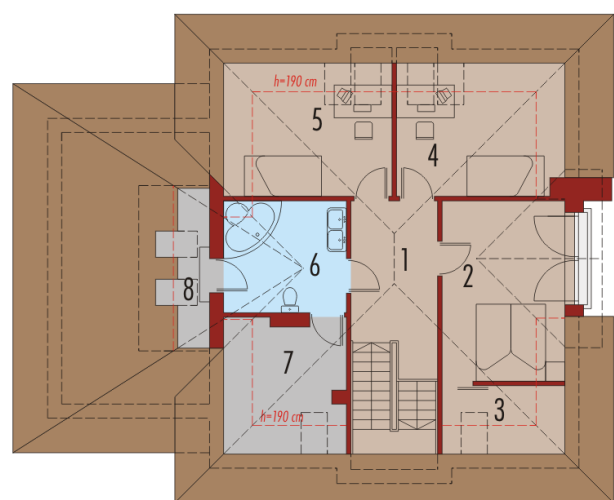


Sytuacje



Rzuty

Parter 79.42 m²

Wiatrołap	5.63 m ²
Pom. gospodarcze	5.46 m ²
Garaż	21.22 m ²
Hol	6.96 m ²
Kuchnia	11.42 m ²
Spizarnia	2.21 m ²
Jadalnia	8.34 m ²
Pokój dzienny	23.29 m ²
Gabinet	9.94 m ²
Toaleta	1.34 m ²
Pom. gospodarcze	4.83 m ²


Poddasze 63.34 m²

Hol	9.22 m ²
Sypialnia	12.92 m ²
Garderoba	2.42 m ²
Pokój	9.67 m ²
Pokój	9.51 m ²
Łazienka	9.09 m ²
Pom. gospodarcze	6.46 m ²
Strych	4.05 m ²