

Podstawowe informacje



Dane techniczne projektu

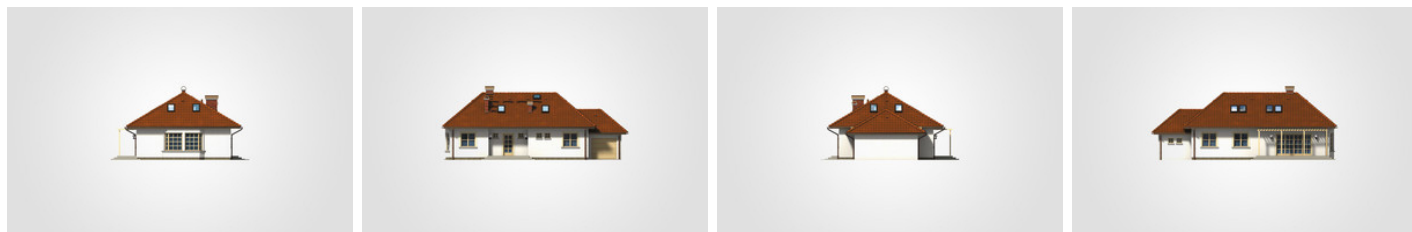
Całkowita powierzchnia	291.35 m²
Powierzchnia użytkowa	153.75 m²
Powierzchnia zabudowy	170.45 m²
Powierzchnia dachu	249 m²
Kubatura	769.10 m³
Wymiary budynku	18.10 x 9.70 m
Kąt nachylenia	30°
Wysokość budynku	6.92 m
Wymiary działki	25.10 x 19.50 m



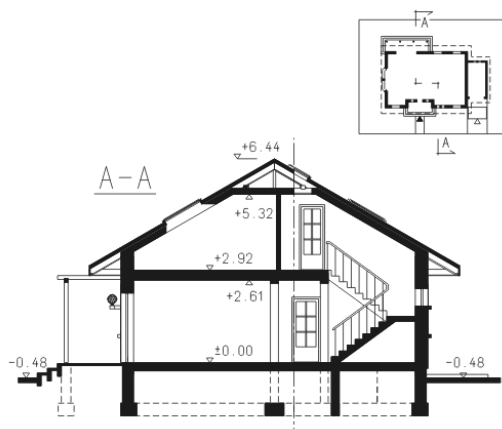
Opis projektu

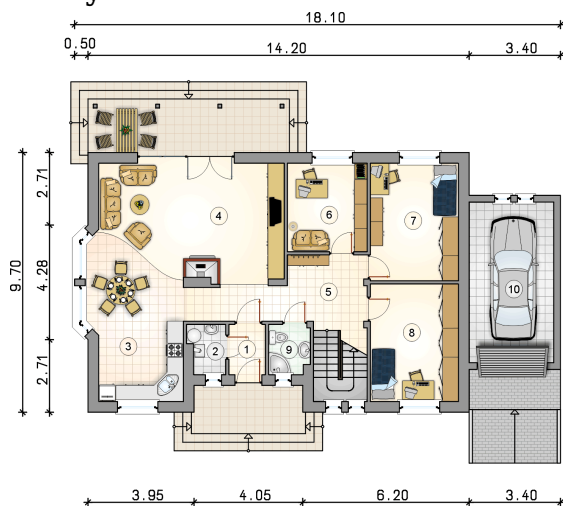
Dom parterowy, z poddaszem użytkowym i garażem, z przeszklonym ryzalitem i pergolą nad tarasem, z 4 sypialniami

Elewacje

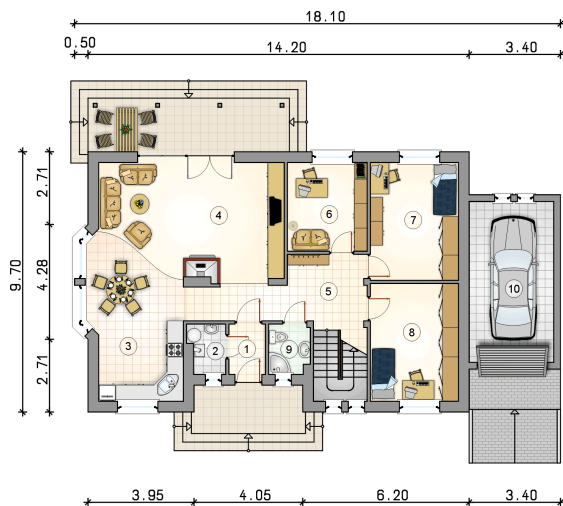


Przekrój



Rzuty

Parter 106.95 m²

przedsionek	2.55 m ²
garaż	18.90 m ²
kotłownia	2.45 m ²
kuchnia	9.60 m ²
pokój dzienny z jadalnią	36.65 m ²
hall z komunikacją	14.30 m ²
pokój	9.80 m ²
pokój	14.40 m ²
pokój	14.40 m ²
łazienka	2.80 m ²



Rzuty**Poddasze 46.80 m²**

hall z komunikacją	7.10 m ²
garderoba	4.95 m ²
łazienka	4.55 m ²
pokój	12.80 m ²
pokój	13.00 m ²
garderoba	4.40 m ²

