

## Podstawowe informacje



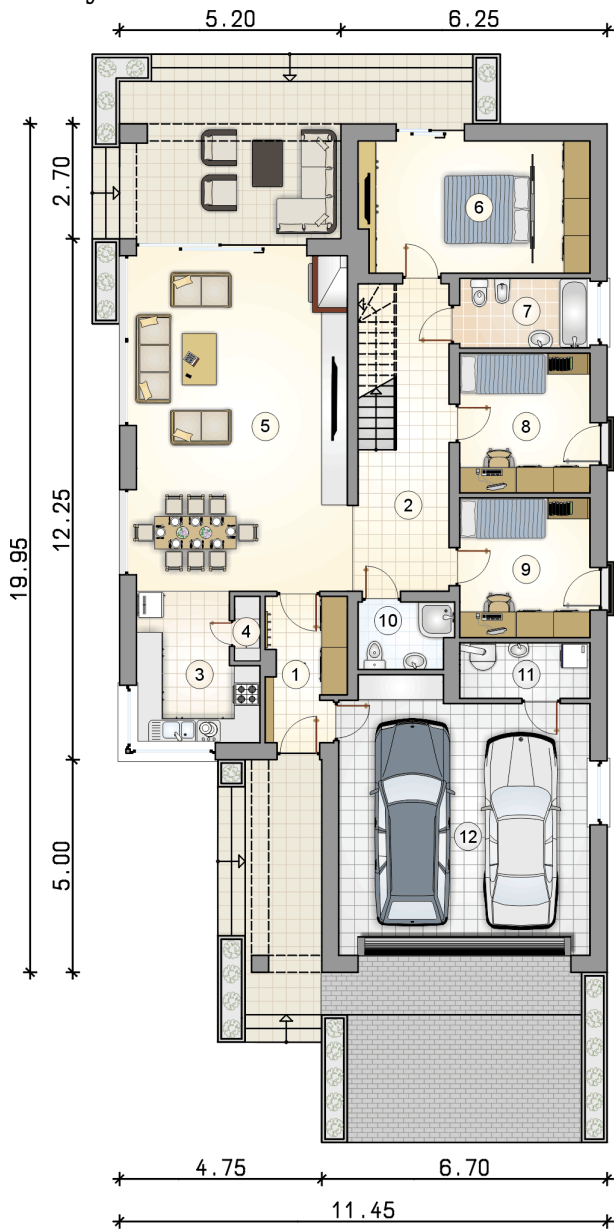
## Dane techniczne projektu

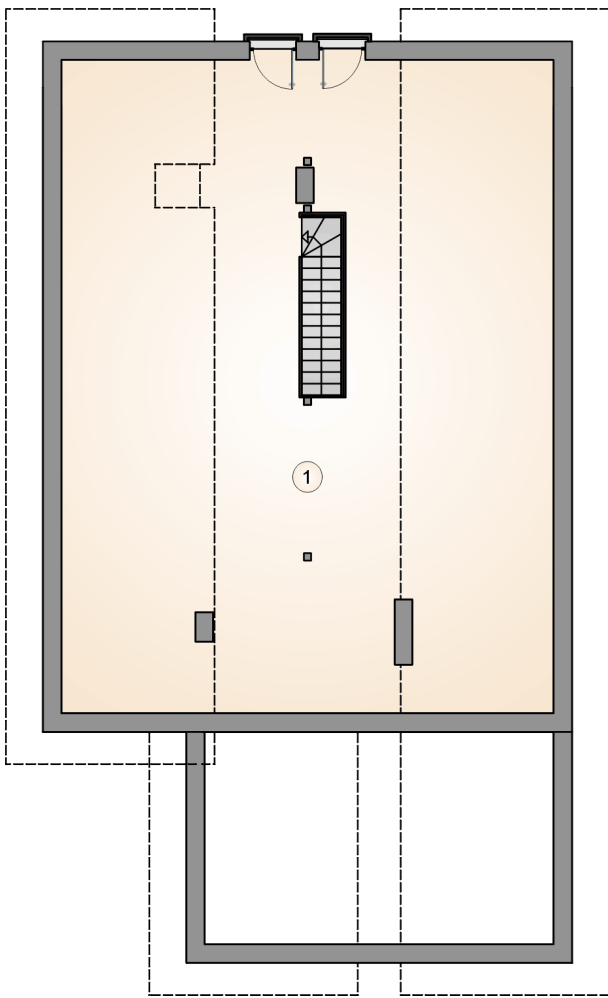
<b>Całkowita powierzchnia</b>	<b>384.10 m<sup>2</sup></b>
<b>Powierzchnia użytkowa</b>	<b>118.10 m<sup>2</sup></b>
<b>Powierzchnia zabudowy</b>	<b>212.95 m<sup>2</sup></b>
<b>Powierzchnia dachu</b>	<b>308 m<sup>2</sup></b>
<b>Kubatura</b>	<b>1 058 m<sup>3</sup></b>
<b>Kąt nachylenia</b>	<b>30°</b>
<b>Wysokość budynku</b>	<b>7.02 m</b>
<b>Wymiary działki</b>	<b>19.45 x 27.95 m</b>

## Opis projektu

Dom jednorodzinny, parterowy ze strychem i dwustanowiskowym garażem

**Rzuty**





DOBRY DOM  
ul. Wrzesława Romańczuka 6, 35-302 Rzeszów  
+48 17 852 52 30  
08:00 - 16:00

[waldemar.kowalski@grupadobrydom.pl](mailto:waldemar.kowalski@grupadobrydom.pl)

Podane ceny nie stanowią oferty handlowej w rozumieniu art. 66 par. 1 Kodeksu Cywilnego