

## Podstawowe informacje



## Dane techniczne projektu

<b>Całkowita powierzchnia</b>	<b>130.79 m<sup>2</sup></b>
<b>Powierzchnia użytkowa</b>	<b>152.52 m<sup>2</sup></b>
<b>Powierzchnia zabudowy</b>	<b>116.30 m<sup>2</sup></b>
<b>Powierzchnia dachu</b>	<b>172 m<sup>2</sup></b>
<b>Kubatura</b>	<b>569.49 m<sup>3</sup></b>
<b>Wymiary budynku</b>	<b>8.40 x 16.50 m</b>
<b>Kąt nachylenia</b>	<b>40°</b>
<b>Wysokość budynku</b>	<b>10.70 m</b>
<b>Wymiary działki</b>	<b>16.70 x 29.20 m</b>



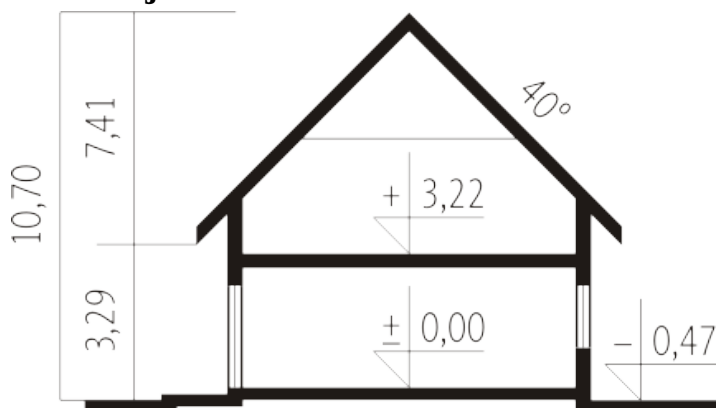
## Opis projektu

Dom parterowy, niepodpiwniczony z poddaszem użytkowym nad którym dodatkowo przewidziano miejsce na pracownię, przeznaczony dla 4-5-osobowej rodziny. Projekt może być zrealizowany jako bliźniak bądź dom wolno stojący. Na strefę dzienną składa się przestronny i jasny pokój dzienny z częściowo wydzieloną kuchnią oraz jadalnią. Na parterze znajduje się również dodatkowy pokój, który może posłużyć jako gabinet bądź pokój gościnny oraz łazienka i pomieszczenie gospodarcze. Na strefę nocną składają się trzy sypialnie oraz przestronna i jasna łazienka.

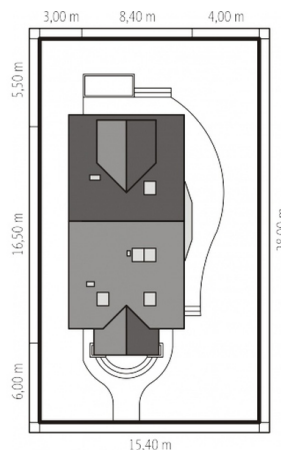
## Elewacje

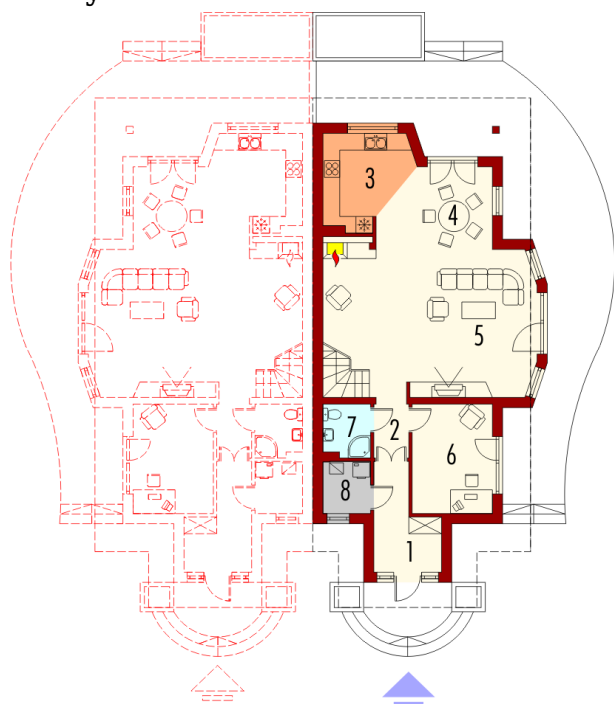


## Przekrój

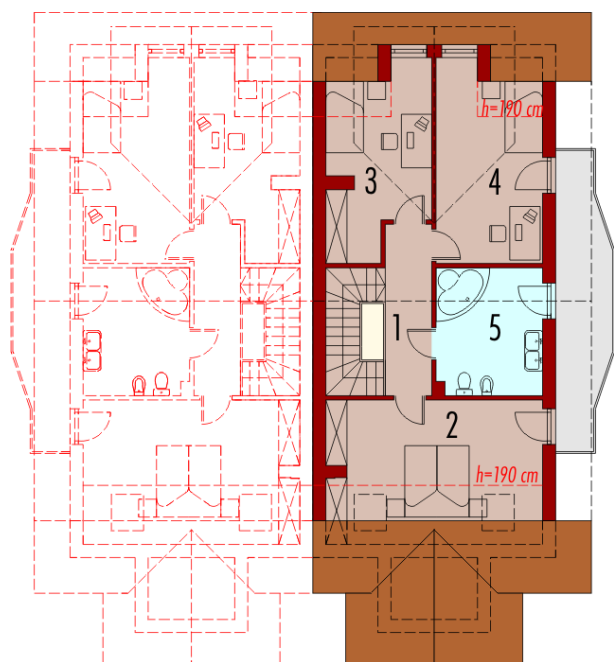


## Sytuacje



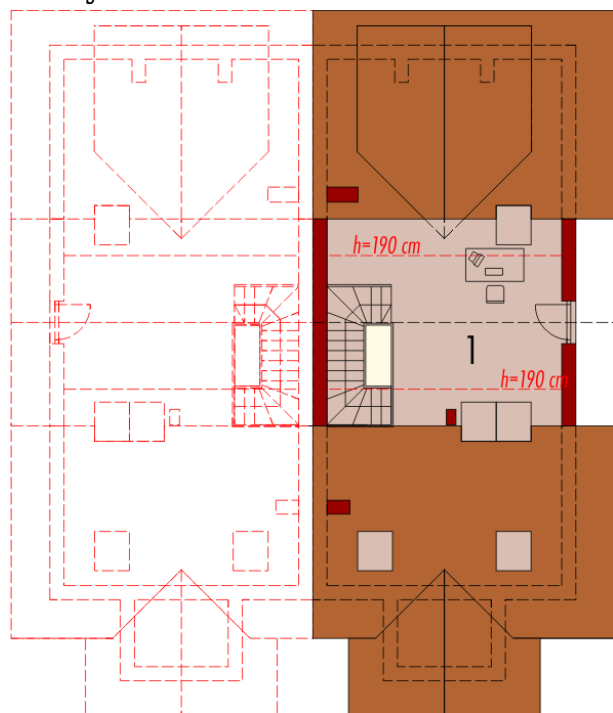
**Rzuty**

**Parter 90.37 m<sup>2</sup>**

Wiatrołap	6.49 m <sup>2</sup>
Hol	3.03 m <sup>2</sup>
Kuchnia	12.33 m <sup>2</sup>
Jadalnia	11.28 m <sup>2</sup>
Pokój dzienny	39.40 m <sup>2</sup>
Gabinet	11.20 m <sup>2</sup>
Toaleta	3.45 m <sup>2</sup>
Pom. gospodarcze	3.19 m <sup>2</sup>


**Poddasze 20.21 m<sup>2</sup>**

Korytarz	5.78 m <sup>2</sup>
Sypialnia	16.68 m <sup>2</sup>
Pokój	13.44 m <sup>2</sup>
Pokój	15.79 m <sup>2</sup>
Łazienka	10.46 m <sup>2</sup>

**Rzuty**



**Poddasze v.2 20.21 m<sup>2</sup>**  
**Pracownia**

20.21 m<sup>2</sup>