

Podstawowe informacje



Dane techniczne projektu

Całkowita powierzchnia	174.81 m²
Powierzchnia użytkowa	174.81 m²
Powierzchnia zabudowy	182.15 m²
Powierzchnia dachu	266 m²
Kubatura	557.28 m³
Wymiary budynku	12.70 x 14.30 m
Kąt nachylenia	30°
Wysokość budynku	7.79 m
Wymiary działki	21.90 x 24.30 m



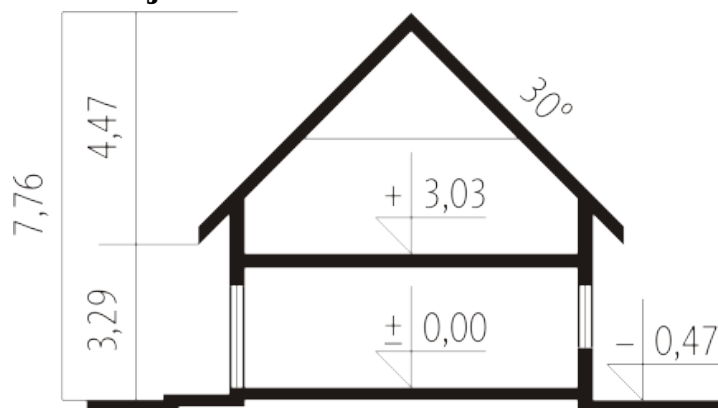
Opis projektu

Dom parterowy niepodpiwniczony przeznaczony dla 4-6-osobowej rodziny. Elementem projektu na który warto zwrócić uwagę jest umiejscowienie salonu od strony frontowej. Na parterze oprócz salonu znajduje się również jadalnia połączona z pokojem dziennym duża kuchnia spiżarnia i garderoba przy wejściu. Strefa nocna została wyznaczona na parterze i na poddaszu co daje możliwość wykończenia poddasza w późniejszym czasie lub stworzenie domu dwupokoleniowego. W projekcie przewidziano również garderoby pralnię i pomieszczenie gospodarcze.

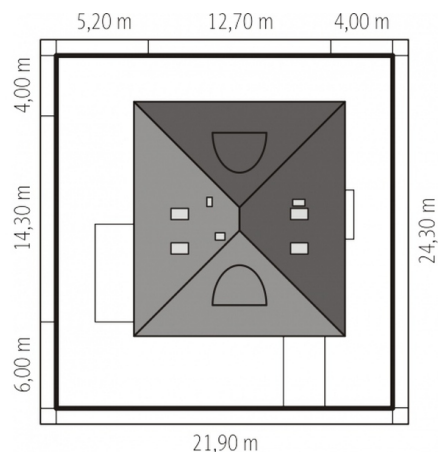
Elewacje



Przekrój



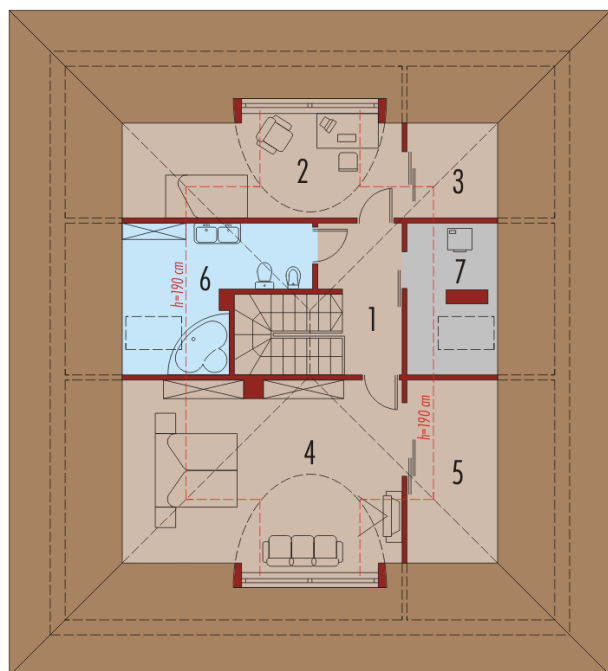
Sytuacje



Rzuty

Parter 119.67 m²

Wiatrołap	2.93 m ²
Sypialnia	11.95 m ²
Łazienka	4.52 m ²
Pom. gospodarcze	3.85 m ²
Hol	5.97 m ²
Kuchnia	14.26 m ²
Spizarnia	2.13 m ²
Pokój dzienny + jadalnia	44.57 m ²
Toaleta	2.13 m ²
Garderoba	1.44 m ²
Korytarz	10.22 m ²
Pokój	15.70 m ²


Poddasze 55.14 m²

Korytarz	5.10 m ²
Pokój	11.10 m ²
Garderoba	0.63 m ²
Sypialnia	21.89 m ²
Garderoba	3.34 m ²
Łazienka	8.04 m ²
Pralnia	5.04 m ²