

## Podstawowe informacje



## Dane techniczne projektu

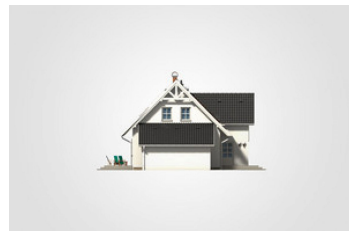
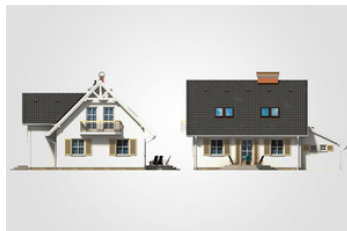
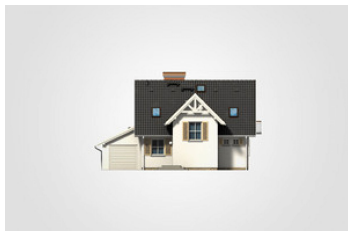
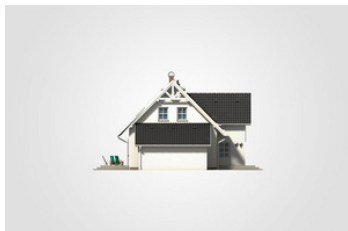
<b>Całkowita powierzchnia</b>	<b>185.70 m<sup>2</sup></b>
<b>Powierzchnia użytkowa</b>	<b>102.55 m<sup>2</sup></b>
<b>Powierzchnia zabudowy</b>	<b>103.05 m<sup>2</sup></b>
<b>Powierzchnia dachu</b>	<b>185 m<sup>2</sup></b>
<b>Kubatura</b>	<b>547.60 m<sup>3</sup></b>
<b>Wymiary budynku</b>	<b>12.85 x 10.20 m</b>
<b>Kąt nachylenia</b>	<b>45°</b>
<b>Wysokość budynku</b>	<b>7.96 m</b>
<b>Wymiary działki</b>	<b>19.85 x 18.20 m</b>



## Opis projektu

Mały, parterowy dom z poddaszem użytkowym, z wysuniętą klatką schodową, odkrytym tarasem, z garażem

## Elewacje



## Elewacje

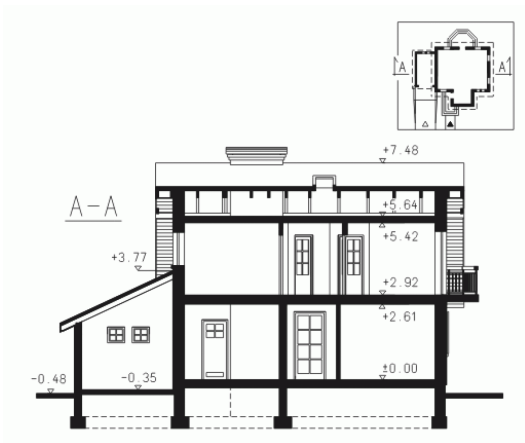


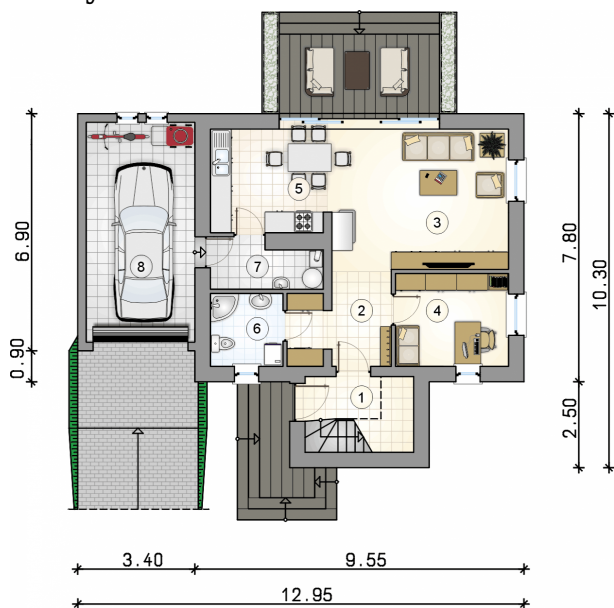
## Przekrój

DOBRY DOM  
ul. Wrzesława Romańczuka 6, 35-302 Rzeszów  
+48 17 852 52 30  
08:00 - 16:00

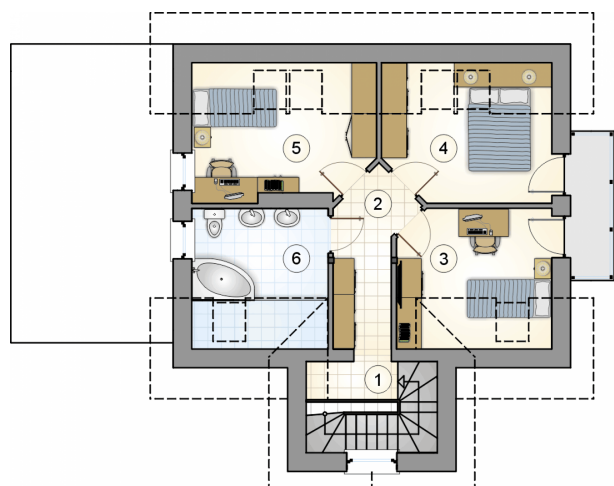
waldemar.kowalski@grupadobrydom.pl

Podane ceny nie stanowią oferty handlowej w rozumieniu art. 66 par. 1 Kodeksu Cywilnego



**Rzuty**

**Parter 60.60 m<sup>2</sup>**

przedsiónek z komunikacją	4.20 m <sup>2</sup>
hall	7.35 m <sup>2</sup>
pokój dzienny	21.20 m <sup>2</sup>
pokój	8.85 m <sup>2</sup>
kuchnia	10.20 m <sup>2</sup>
łazienka	4.45 m <sup>2</sup>
kotłownia	4.35 m <sup>2</sup>
garaż	17.35 m <sup>2</sup>


**Poddasze 41.95 m<sup>2</sup>**

przedsiónek z komunikacją	1.85 m <sup>2</sup>
hall	6.20 m <sup>2</sup>
pokój	8.65 m <sup>2</sup>
pokój	8.65 m <sup>2</sup>
pokój	9.00 m <sup>2</sup>
łazienka	7.60 m <sup>2</sup>