

Podstawowe informacje



Dane techniczne projektu

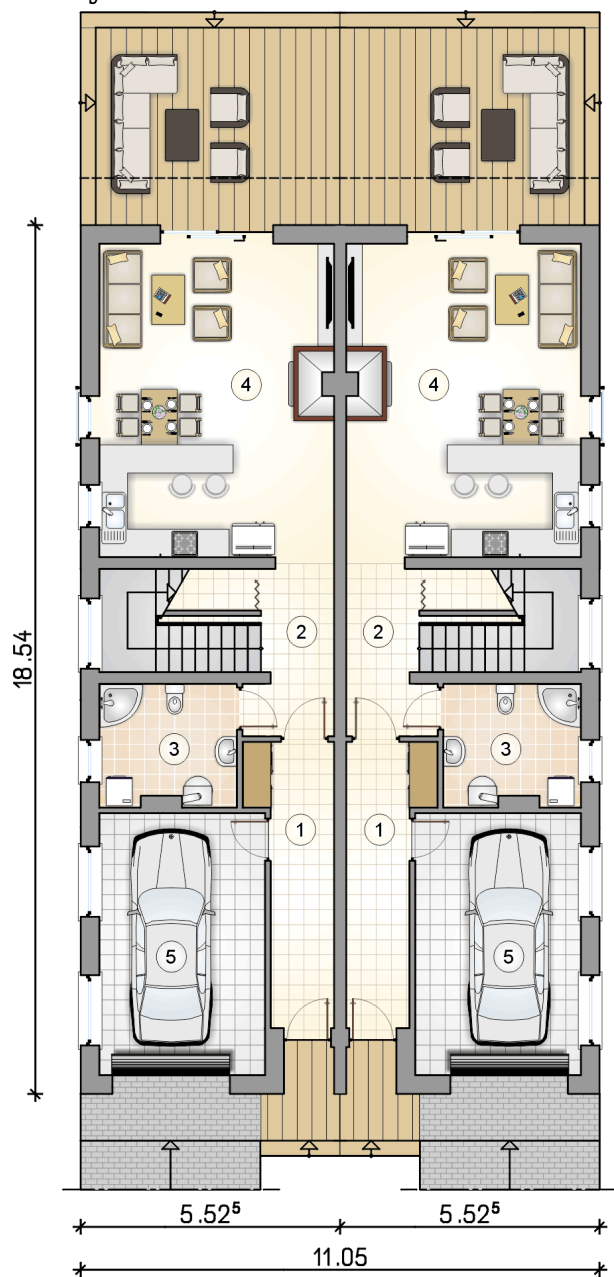
Całkowita powierzchnia	297.40 m²
Powierzchnia użytkowa	139.05 m²
Powierzchnia zabudowy	102.45 m²
Powierzchnia dachu	111.95 m²
Kubatura	847.85 m³
Kąt nachylenia	35°
Wysokość budynku	10.42 m
Wymiary działki	19.09 x 26.58 m

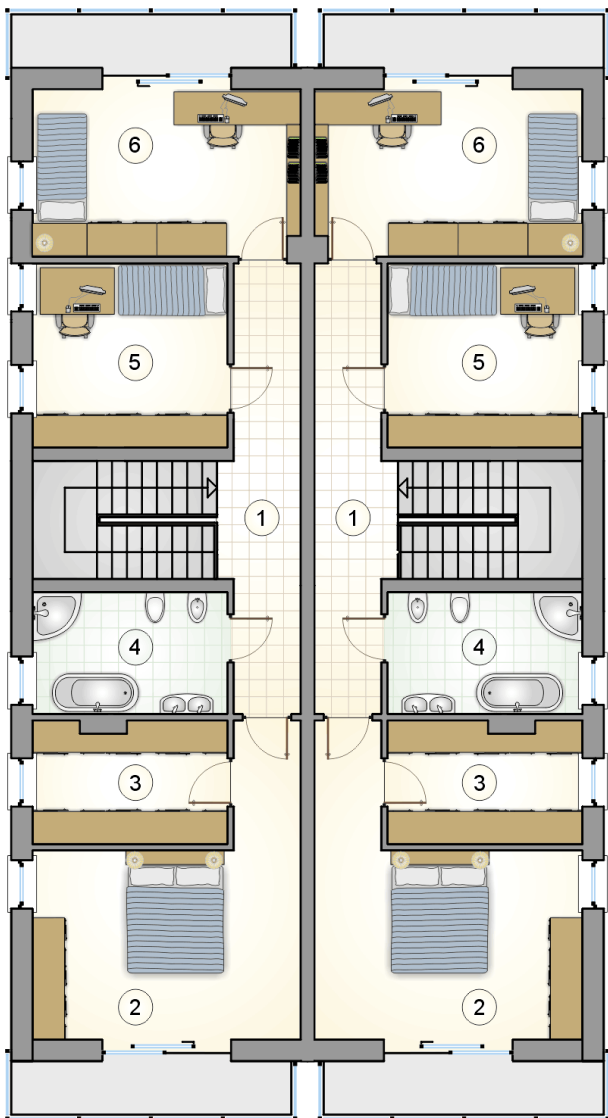


Opis projektu

Dwulokalowy dom piętrowy z dwuspadowym dachem i garażem

Rzuty





DOBRY DOM
ul. Wrzesława Romańczuka 6, 35-302 Rzeszów
+48 17 852 52 30
08:00 - 16:00

waldemar.kowalski@grupadobrydom.pl
Podane ceny nie stanowią oferty handlowej w rozumieniu art. 66 par. 1 Kodeksu Cywilnego