

Podstawowe informacje



Dane techniczne projektu

Całkowita powierzchnia	101.80 m²
Powierzchnia użytkowa	101.75 m²
Powierzchnia zabudowy	77.67 m²
Powierzchnia dachu	115.10 m²
Kubatura	282.30 m³
Wymiary budynku	10.44 x 7.44 m
Kąt nachylenia	35°
Wysokość budynku	7.25 m
Wymiary działki	17.44 x 15.44 m



Opis projektu

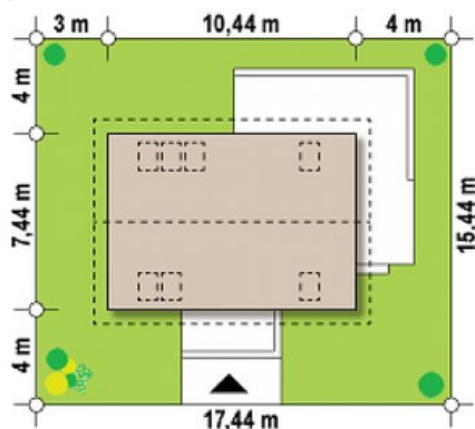
Projekt Z233 jest to funkcjonalny dom z poddaszem użytkowym. Prosta bryła przykryta dachem dwuspadowym została ciekawie wykończona przez zastosowanie drewnianych elementów które idealnie komponują się z jasnym tynkiem.

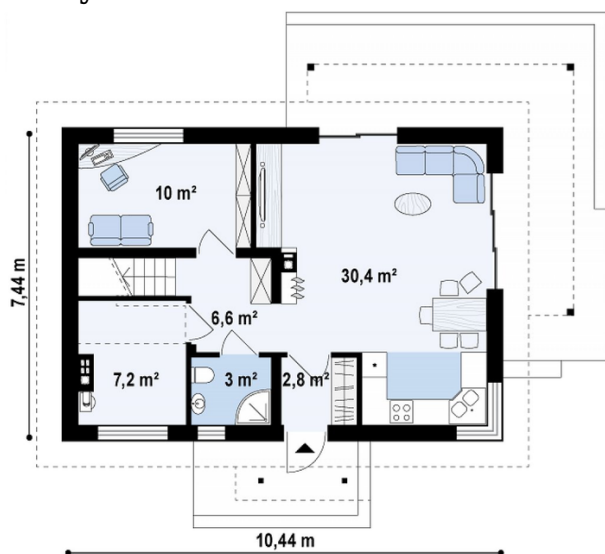
Na parterze znajduje się strefa dzienna budynku. Przestronny salon połączony został z kuchnią oraz wyjściem na taras. W centralnej części domu umieszczono hol, który jest łącznikiem pomiędzy poszczególnymi pomieszczeniami. Dużą zaletą tego projektu jest spore pomieszczenie gospodarcze oraz

Elewacje

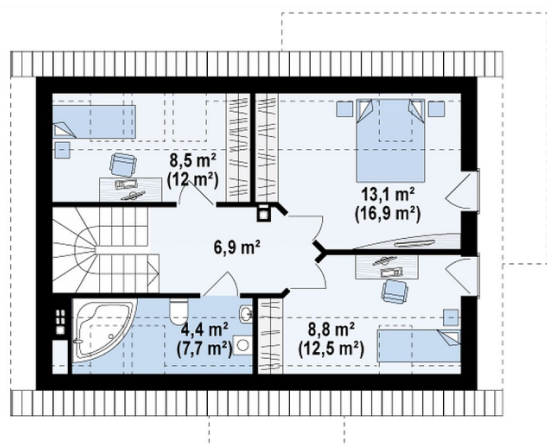


Sytuacje



Rzuty

Parter 60.10 m²

Salon+kuchnia	30.40 m ²
Pokój	10.00 m ²
Pom. gosp.	7.20 m ²
WC	3.00 m ²
Hol	6.60 m ²
Sień	2.90 m ²


Poddasze 41.70 m²

Łazienka	4.40 m ²
Pokój	9.20 m ²
Pokój	13.50 m ²
Pokój	8.50 m ²
Hol	6.10 m ²