

## Podstawowe informacje



## Dane techniczne projektu

|                               |                             |
|-------------------------------|-----------------------------|
| <b>Całkowita powierzchnia</b> | <b>118.10 m<sup>2</sup></b> |
| <b>Powierzchnia użytkowa</b>  | <b>111.06 m<sup>2</sup></b> |
| <b>Powierzchnia zabudowy</b>  | <b>170.10 m<sup>2</sup></b> |
| <b>Powierzchnia dachu</b>     | <b>280 m<sup>2</sup></b>    |
| <b>Kubatura</b>               | <b>368.90 m<sup>3</sup></b> |
| <b>Wymiary budynku</b>        | <b>16.44 x 11.94 m</b>      |
| <b>Kąt nachylenia</b>         | <b>35°</b>                  |
| <b>Wysokość budynku</b>       | <b>7.97 m</b>               |
| <b>Wymiary działki</b>        | <b>24.44 x 19.94 m</b>      |



## Opis projektu

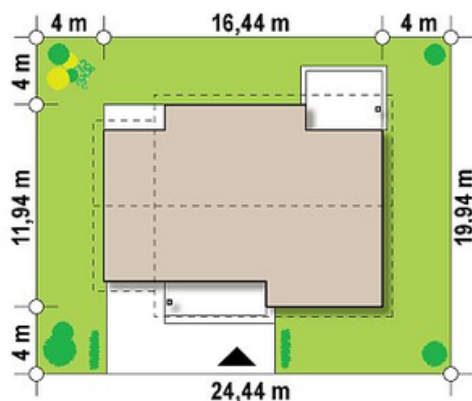
Z131 to wygodny dom parterowy o prostej i zwartej bryle z dachem dwuspadowym. Zaprojektowano w nim strop gęstożebrowy, co pozwoli na wygodne użytkowanie poddasza a także jego adaptację na dodatkowe pomieszczenia i powiększenie w razie potrzeby powierzchni domu.

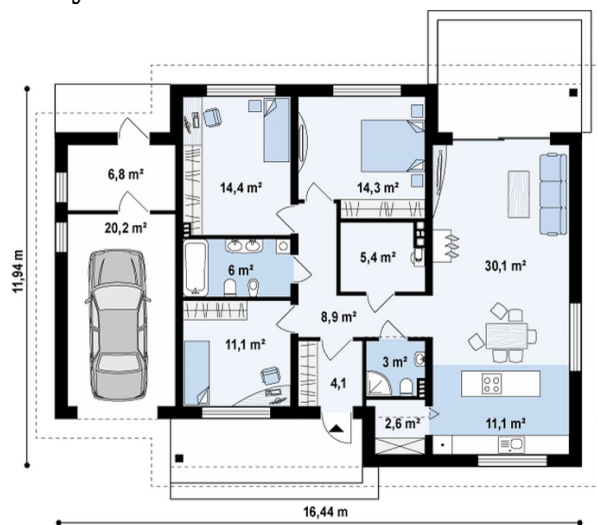
Rzut podzielono na dwie strefy. Część dzienna w prawym skrzydle to komfortowy salon połączony z dużą kuchnią w kompozycji otwartej. Dodatkowe atuty to pojemna spiżarka i zadaszony taras. Pomieszczenie gospodarcze w centralnej części domu oraz jeden komin to ekonomiczne i oszczędne rozwiązania...

## Elewacje



## Sytuacje



**Rzuty**

**Parter 118.10 m<sup>2</sup>**

|                         |                      |
|-------------------------|----------------------|
| <b>Pom. gosp.</b>       | 5.40 m <sup>2</sup>  |
| <b>Pokój</b>            | 14.30 m <sup>2</sup> |
| <b>Kuchnia</b>          | 11.10 m <sup>2</sup> |
| <b>Garaż</b>            | 20.20 m <sup>2</sup> |
| <b>Garaż+pom. gosp.</b> | 6.90 m <sup>2</sup>  |
| <b>Pokój</b>            | 14.40 m <sup>2</sup> |
| <b>Salon+jadalnia</b>   | 30.10 m <sup>2</sup> |
| <b>Hol</b>              | 8.90 m <sup>2</sup>  |
| <b>Łazienka</b>         | 6.10 m <sup>2</sup>  |
| <b>Spizarka</b>         | 2.70 m <sup>2</sup>  |
| <b>Sień</b>             | 4.10 m <sup>2</sup>  |
| <b>Pokój</b>            | 11.10 m <sup>2</sup> |
| <b>Łazienka</b>         | 3.00 m <sup>2</sup>  |

