

## Podstawowe informacje



## Dane techniczne projektu

<b>Całkowita powierzchnia</b>	<b>165.80 m<sup>2</sup></b>
<b>Powierzchnia użytkowa</b>	<b>80.70 m<sup>2</sup></b>
<b>Powierzchnia zabudowy</b>	<b>82.90 m<sup>2</sup></b>
<b>Powierzchnia dachu</b>	<b>158 m<sup>2</sup></b>
<b>Kubatura</b>	<b>520.30 m<sup>3</sup></b>
<b>Wymiary budynku</b>	<b>12.40 x 6.70 m</b>
<b>Kąt nachylenia</b>	<b>45°</b>
<b>Wysokość budynku</b>	<b>8 m</b>
<b>Wymiary działki</b>	<b>20.40 x 14.70 m</b>



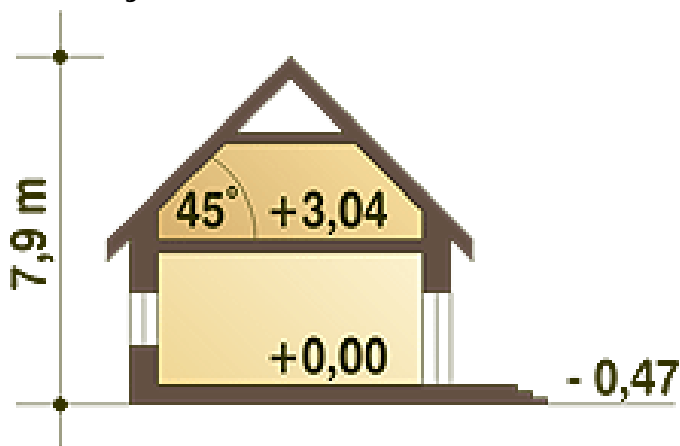
## Opis projektu

Mały, urokliwy domek dla 3-4 osobowej rodziny. Może z powodzeniem pełnić rolę domu całorocznego jak i letniskowego. Na niewielkiej powierzchni mieści, w bardzo funkcjonalnym układzie, wszystkie potrzebne pomieszczenia. Wiatrołap posiada miejsce na szafę wewnętrzną oraz możliwość wykorzystania miejsca pod niższym biegiem schodów np. na szuflady. Pom. gospodarcze pomieści piec gazowy oraz niezbędne w każdym domu sprzęty i urządzenia. Strefę ogólnodostępną parteru zaprojektowano w taki sposób, aby uzyskać jak największą przestrzeń, z tego powodu zaproponowano otwartą kuchnię i jednoprzestrzenny sa...

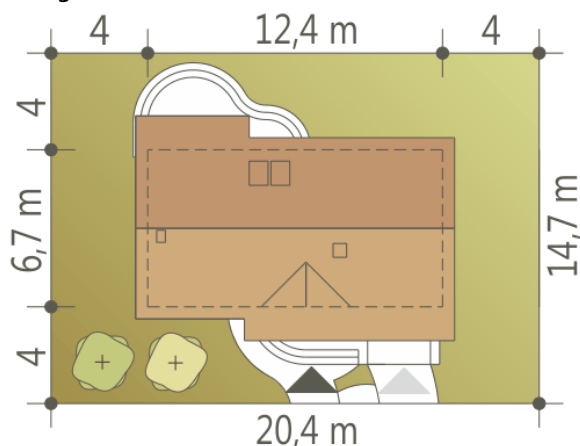
## Elewacje

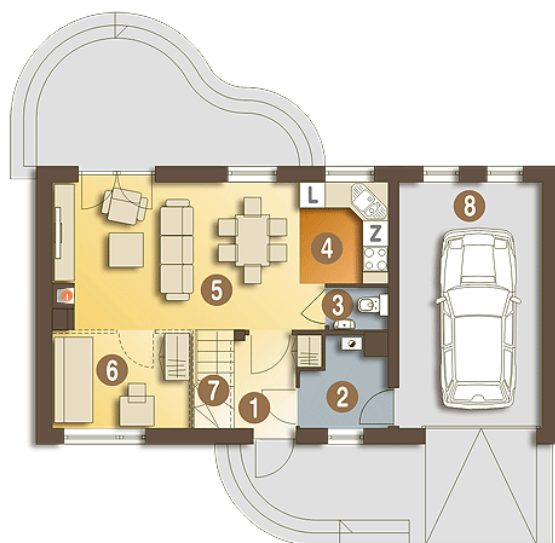


## Przekrój

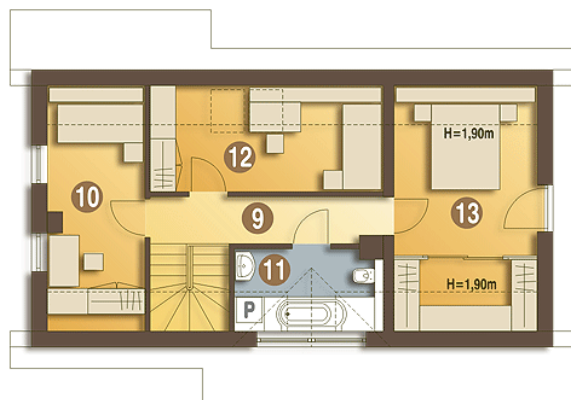


## Sytuacje



**Rzuty**

**Parter 61 m<sup>2</sup>**

Wiatrołap	3.50 m <sup>2</sup>
Pom. gosp.*	3.70 m <sup>2</sup>
WC	1.30 m <sup>2</sup>
Kuchnia	4.90 m <sup>2</sup>
Salon	20.20 m <sup>2</sup>
Pokój	6.10 m <sup>2</sup>
Schody	3.00 m <sup>2</sup>
Garaż*	18.30 m <sup>2</sup>


**Piętro 51.80 m<sup>2</sup>**

Sypialnia	9.00 m <sup>2</sup>
Łazienka	4.40 m <sup>2</sup>
Sypialnia	8.90 m <sup>2</sup>
Sypialnia z garderobą	13.50 m <sup>2</sup>
Przedpokój	5.90 m <sup>2</sup>