

Podstawowe informacje



Dane techniczne projektu

Całkowita powierzchnia	79 m²
Powierzchnia użytkowa	67.40 m²
Powierzchnia zabudowy	58.80 m²
Powierzchnia dachu	115 m²
Kubatura	224 m³
Wymiary budynku	8.80 x 6.70 m
Kąt nachylenia	45°
Wysokość budynku	8 m
Wymiary działki	16.80 x 14.70 m



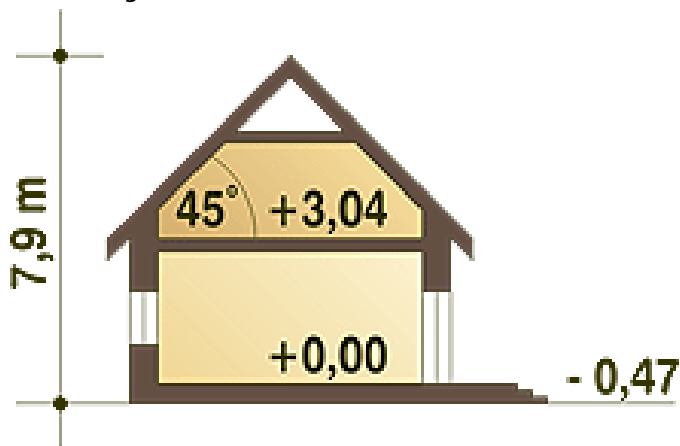
Opis projektu

Mały, urokliwy domek dla 3-4 osobowej rodziny. Może z powodzeniem pełnić rolę domu całorocznego jak i letniskowego. Na niewielkiej powierzchni mieści, w bardzo funkcjonalnym układzie, wszystkie potrzebne pomieszczenia. Wiatrołap posiada miejsce na szafę wewnętrzną oraz możliwość wykorzystania miejsca pod niższym biegiem schodów np. na szuflady. Pom. gospodarcze pomieści piec gazowy oraz niezbędne w każdym domu sprzęty i urządzenia. Strefę ogólnodostępną parteru zaprojektowano w taki sposób, aby uzyskać jak największą przestrzeń, z tego powodu zaproponowano otwartą kuchnię i jednoprzestrzenny sa...

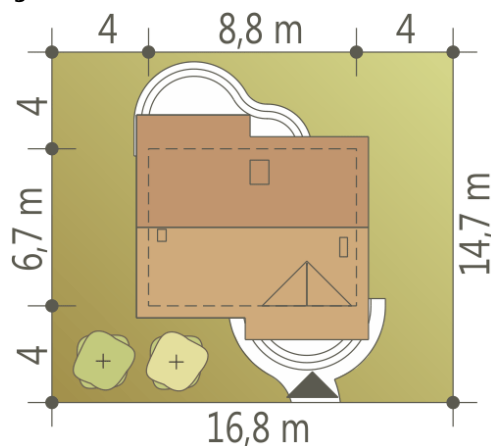
Elewacje

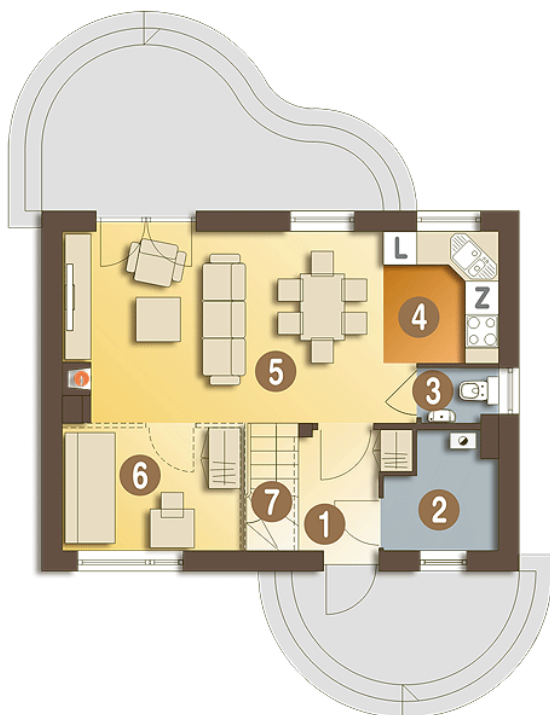


Przekrój

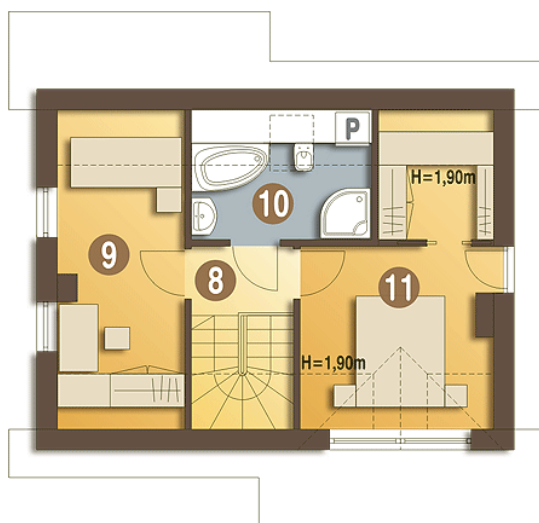


Sytuacje



Rzuty

Parter 42.50 m²

Wiatrołap	3.40 m ²
Pom. gosp.*	3.70 m ²
WC	1.30 m ²
Kuchnia	4.80 m ²
Salon	20.20 m ²
Pokój	6.10 m ²
Schody	3.00 m ²


Piętro 36.50 m²

Łazienka	4.80 m ²
Sypialnia z garderobą	12.30 m ²
Przedpokój	2.30 m ²
Sypialnia	9.00 m ²