

## Podstawowe informacje



## Dane techniczne projektu

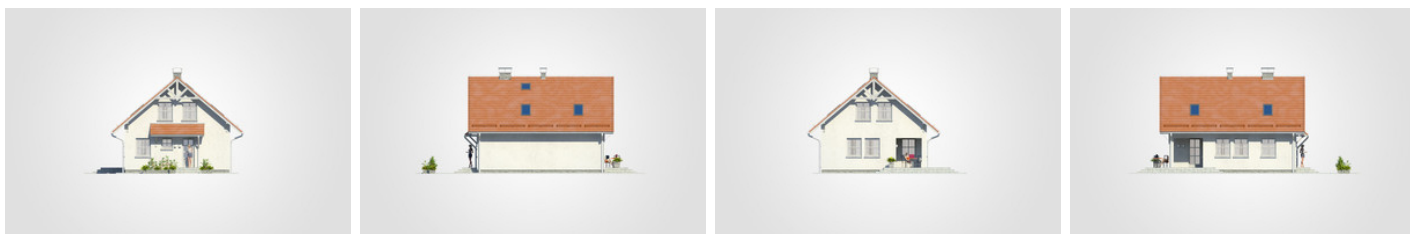
<b>Całkowita powierzchnia</b>	<b>165.65 m<sup>2</sup></b>
<b>Powierzchnia użytkowa</b>	<b>101.35 m<sup>2</sup></b>
<b>Powierzchnia zabudowy</b>	<b>86.20 m<sup>2</sup></b>
<b>Powierzchnia dachu</b>	<b>161 m<sup>2</sup></b>
<b>Kubatura</b>	<b>476.95 m<sup>3</sup></b>
<b>Wymiary budynku</b>	<b>8.45 x 10.20 m</b>
<b>Kąt nachylenia</b>	<b>40°</b>
<b>Wysokość budynku</b>	<b>7.81 m</b>
<b>Wymiary działki</b>	<b>16.05 x 18.20 m</b>



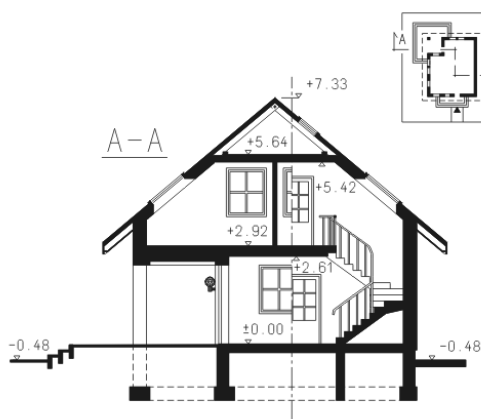
## Opis projektu

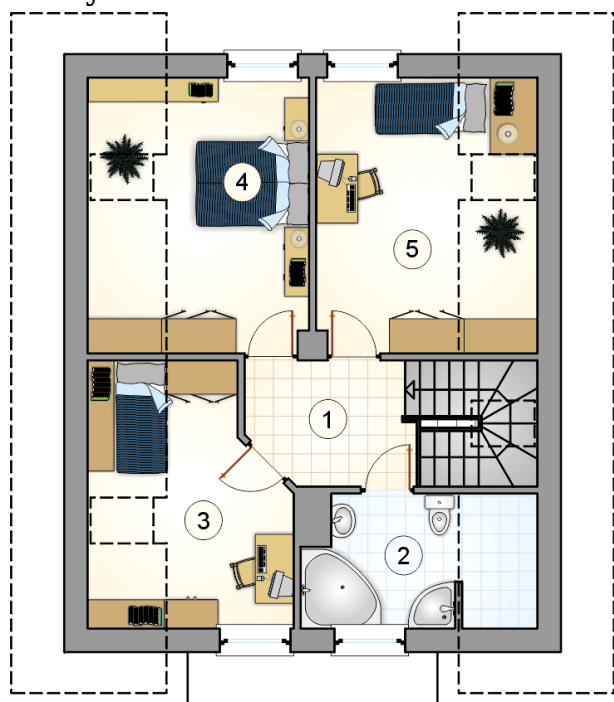
Parterowy dom z dwuspadowym dachem, z tarasem w podcieniu, z poddaszem użytkowym

## Elewacje

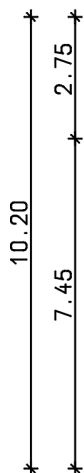
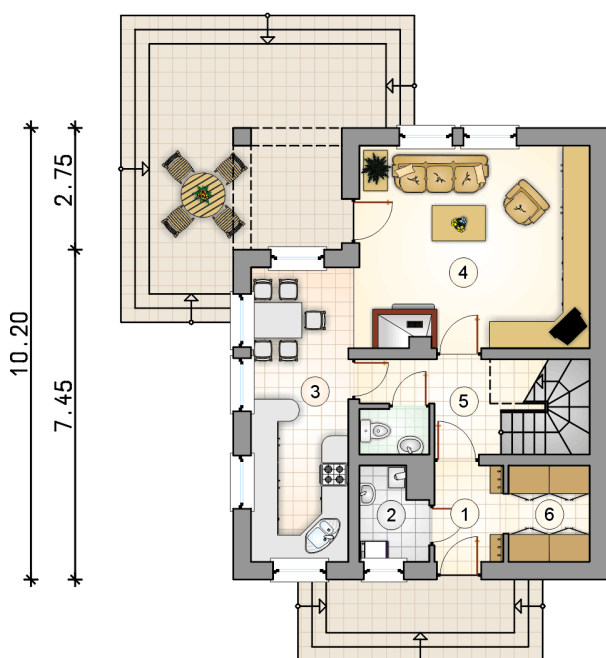
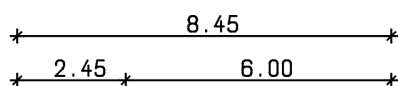


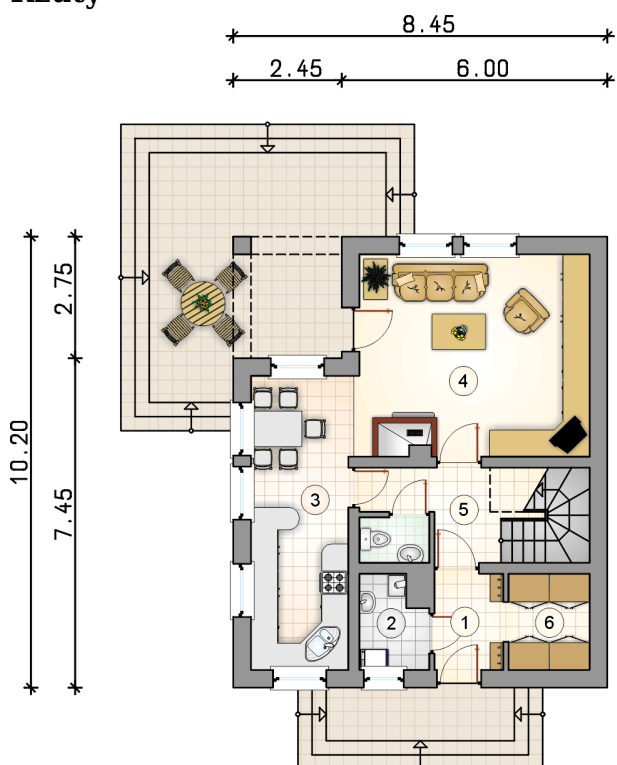
## Przekrój



**Rzuty**

**Parter 57.10 m<sup>2</sup>**

wiatrołap	3.45 m <sup>2</sup>
kotłownia	3.00 m <sup>2</sup>
kuchnia z jadalnią	14.85 m <sup>2</sup>
pokój dzienny	23.90 m <sup>2</sup>
hall z komunikacją	6.25 m <sup>2</sup>
garderoba	4.05 m <sup>2</sup>
w.c.	1.60 m <sup>2</sup>



**Rzuty**

**Poddasze 44.25 m<sup>2</sup>**

hall z komunikacją

 5.75 m<sup>2</sup>

łazienka

 5.95 m<sup>2</sup>

pokój

 8.75 m<sup>2</sup>

pokój

 11.90 m<sup>2</sup>

pokój

 11.90 m<sup>2</sup>
