

Podstawowe informacje



Dane techniczne projektu

Całkowita powierzchnia	246.79 m²
Powierzchnia użytkowa	137.86 m²
Powierzchnia zabudowy	87 m²
Kubatura	646 m³
Wymiary budynku	6.20 x 13.70 m
Kąt nachylenia	40°
Wysokość budynku	10.39 m
Wymiary działki	6.20 x 21.70 m



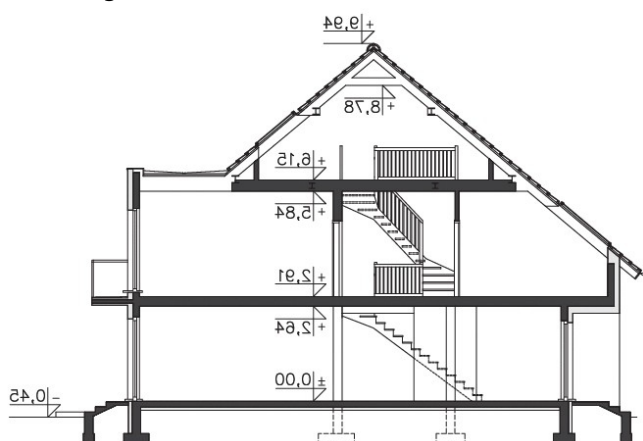
Opis projektu

Propozycja domu dwumieszkanowego w zabudowie szeregowej, doskonałego na wąską działkę. Na parterze zlokalizowano niewielkie mieszkanie składające się z pokoju dziennego z aneksem kuchennym, dwóch niewielkich sypialni i łazienki. Do dyspozycji mieszkańców jest także taras ogrodowy. Druga kondygnacja to także niezależne mieszkanie z salonem połączonym z kuchnią, dwiema sypialniami i łazienką. Do mieszkania przynależy także strych, gdzie można przechowywać różne szpargały lub urządzić np. suszarnię. Dzięki dużym oknom wewnątrz jest dobrze doświetlone.

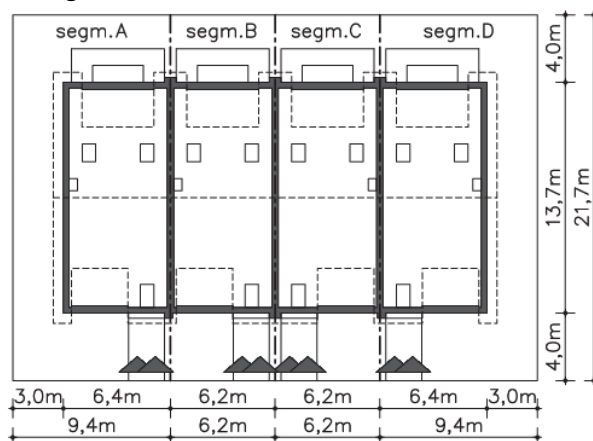
Elewacje



Przekrój



Sytuacje



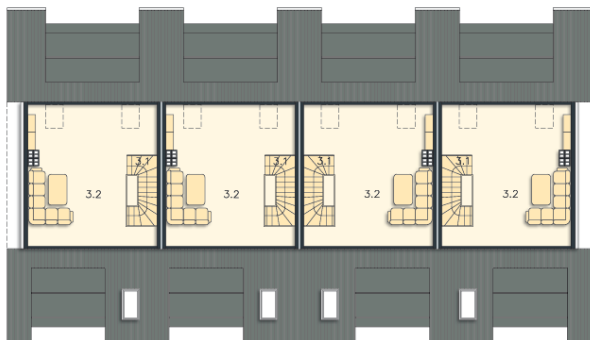
Rzuty

Parter 66.78 m²

Pokój	12.60 m ²
Pokój dzienny, kuchnia	12.20 m ²
Łazienka, c.o.	18.59 m ²
Pokój	4.60 m ²
Podest	16.19 m ²
Taras	2.14 m ²
Komunikacja (m.2)	11.04 m ²
Komunikacja	2.60 m ²


Piętro 144.06 m²

Schody	3.44 m ²
Komunikacja	4.46 m ²
Pokój dzienny, kuchnia	27.88 m ²
Łazienka, c.o.	6.83 m ²
Pokój	17.48 m ²
Pokój	7.80 m ²
Balkon	3.00 m ²

Rzuty**Poddasze 35.95 m²****Schody**3.51 m²**Strych**19.14 m²