

Podstawowe informacje



Dane techniczne projektu

Całkowita powierzchnia	127.26 m²
Powierzchnia użytkowa	82.35 m²
Powierzchnia zabudowy	81.25 m²
Kubatura	465 m³
Wymiary budynku	10.40 x 7.90 m
Wysokość budynku	6.99 m
Wymiary działki	14.40 x 17 m



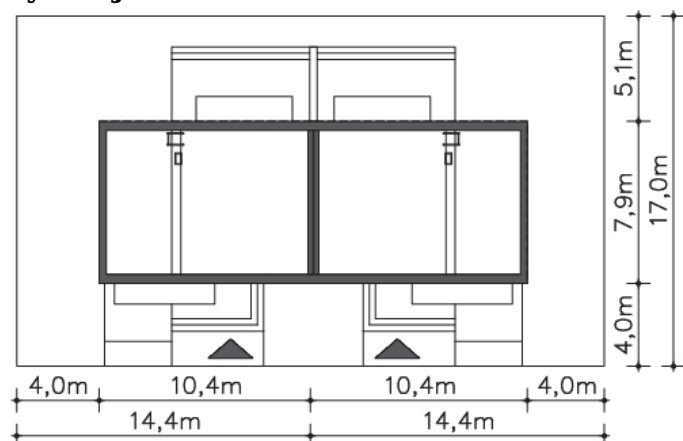
Opis projektu

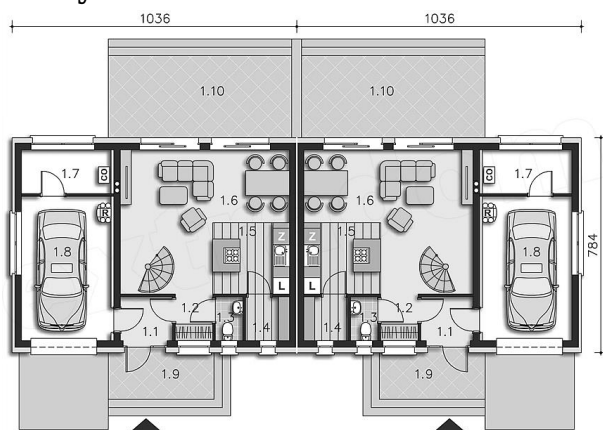
Propozycja energooszczędnego domu w zabudowie bliźniaczej, z płaskim dachem, o prostej bryle i nowoczesnym charakterze. Parter to jedna, przestronna część wspólna, z salonem, miejscem na stół i aneksem kuchennym. Dekoracyjne, kręcone schody prowadzą na drugą kondygnację, gdzie znajdują się trzy wygodne sypialnie i łazienka. Przy każdym segmencie przewidziano garaż na jedno auto. Duże przeszklenia od strony ogrodowej nadają bryle lekkości i doskonale doświetlają wnętrze. Istnieje możliwość zrealizowania domu jako pojedynczy segment.

Elewacje

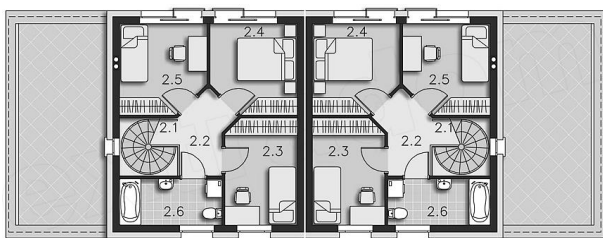


Sytuacje



Rzuty

Parter 45.62 m²

Wiatrołap	2.99 m ²
Taras	20.00 m ²
Komunikacja	2.29 m ²
Wc	1.59 m ²
Pom.gosp.	2.51 m ²
Kuchnia	7.24 m ²
Salon, jadalnia	23.86 m ²
Kotłownia	5.14 m ²
Garaż	17.00 m ²
Podest	6.53 m ²


Piętro 81.64 m²

Schody	3.97 m ²
Komunikacja	4.39 m ²
Pokój	9.04 m ²
Pokój	8.91 m ²
Pokój	8.91 m ²
Łazienka	5.60 m ²