

## Podstawowe informacje



## Dane techniczne projektu

<b>Całkowita powierzchnia</b>	<b>145.44 m<sup>2</sup></b>
<b>Powierzchnia użytkowa</b>	<b>128.11 m<sup>2</sup></b>
<b>Powierzchnia zabudowy</b>	<b>118.18 m<sup>2</sup></b>
<b>Kubatura</b>	<b>707 m<sup>3</sup></b>
<b>Wymiary budynku</b>	<b>14.20 x 9.40 m</b>
<b>Kąt nachylenia</b>	<b>45°</b>
<b>Wysokość budynku</b>	<b>8.36 m</b>
<b>Wymiary działki</b>	<b>22.20 x 18.20 m</b>



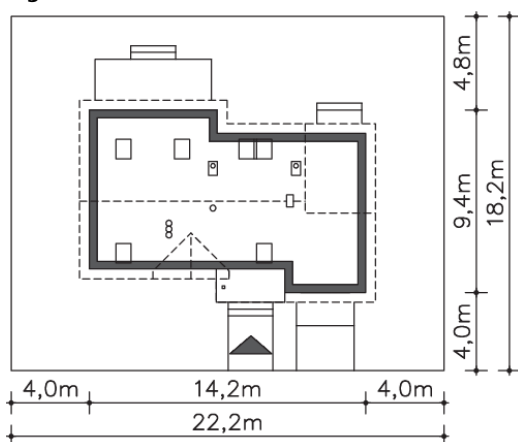
## Opis projektu

Wygodny dom z użytkowym poddaszem, z wkomponowanym w bryłę garażem jedno stanowiskowym i kotłownią. Na parterze znajduje się salon, obok niego otwarta kuchnia. Jest tu także dodatkowy pokój - sypialnia lub gabinet oraz łazienka. Z domu przewidziano przejście do garażu. Poddasze to trzy sypialnie, wygodna łazienka i pralnia, mogąca służyć także jako suszarnia. Prosta bryła sprawia, że dom jest niedrogi w budowie.

## Elewacje



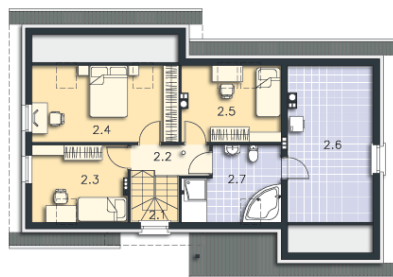
## Sytuacje



**Rzuty**

**Parter 67.17 m<sup>2</sup>**

Spizarnia	3.51 m <sup>2</sup>
Wiatrołap	17.98 m <sup>2</sup>
Komunikacja	5.95 m <sup>2</sup>
Kuchnia	15.47 m <sup>2</sup>
Pokój dzienny	2.76 m <sup>2</sup>
Pokój	2.98 m <sup>2</sup>
Łazienka	7.57 m <sup>2</sup>
Komunikacja	30.65 m <sup>2</sup>
Kotłownia	0.96 m <sup>2</sup>
Garaż	10.06 m <sup>2</sup>
Podest	3.24 m <sup>2</sup>
Taras	2.45 m <sup>2</sup>
Podest	5.75 m <sup>2</sup>


**Poddasze 78.27 m<sup>2</sup>**

Schody	3.65 m <sup>2</sup>
Komunikacja	3.56 m <sup>2</sup>
Pokój	9.46 m <sup>2</sup>
Pokój	14.64 m <sup>2</sup>
Pokój	9.77 m <sup>2</sup>
Pom.gosp.	17.21 m <sup>2</sup>
Łazienka	8.40 m <sup>2</sup>