

## Podstawowe informacje



## Dane techniczne projektu

<b>Całkowita powierzchnia</b>	<b>126.02 m<sup>2</sup></b>
<b>Powierzchnia użytkowa</b>	<b>109 m<sup>2</sup></b>
<b>Powierzchnia zabudowy</b>	<b>83.50 m<sup>2</sup></b>
<b>Kubatura</b>	<b>546 m<sup>3</sup></b>
<b>Wymiary budynku</b>	<b>10.80 x 8.90 m</b>
<b>Kąt nachylenia</b>	<b>45°</b>
<b>Wysokość budynku</b>	<b>8.35 m</b>
<b>Wymiary działki</b>	<b>18.80 x 15.90 m</b>



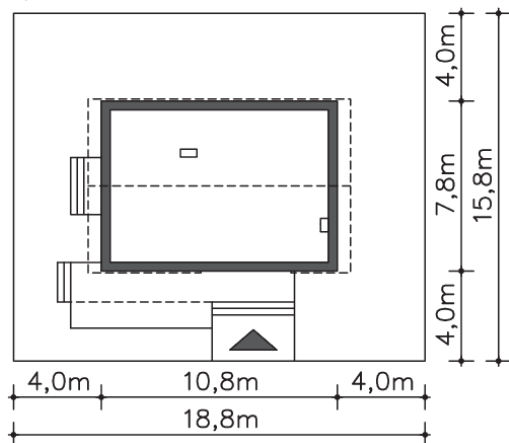
## Opis projektu

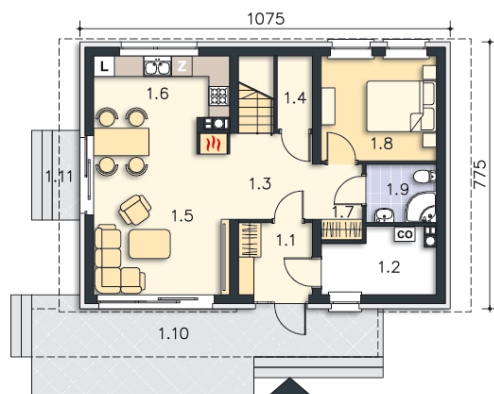
Wygodny, funkcjonalny dom z użytkowym poddaszem, w którym na parterze wydzielono jedną wspólną strefę dzienną, w skład której wchodzi otwarta na salon kuchnia z jadalnią, dodatkowy pokój, łazienka i obszerne pomieszczenie gospodarcze. Poddasze podzielono na trzy ustawne sypialnie, w tym jedna ma własną garderobę i komfortową, dobrze doświetloną łazienkę. Prosta, elegancka bryła domu ma charakterystyczną, prostokątną lukarnę w elewacji frontowej, a mocne akcenty kolorystyczne i drewniane elementy wykończenia nadają budynkowi nowoczesnego rysu.

## Elewacje

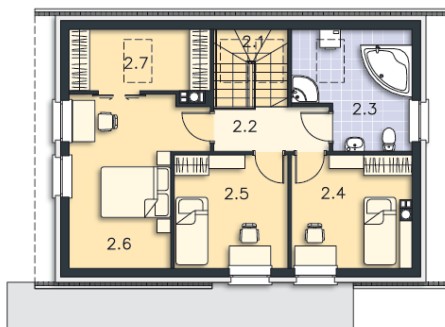


## Sytuacje



**Rzuty**

**Parter 60.52 m<sup>2</sup>**

<b>Komunikacja</b>	4.42 m <sup>2</sup>
<b>Wiatrołap</b>	22.53 m <sup>2</sup>
<b>Podest</b>	3.46 m <sup>2</sup>
<b>Taras</b>	10.08 m <sup>2</sup>
<b>Łazienka</b>	2.61 m <sup>2</sup>
<b>Pokój</b>	8.32 m <sup>2</sup>
<b>Komunikacja</b>	18.37 m <sup>2</sup>
<b>Kuchnia</b>	1.09 m <sup>2</sup>
<b>Pokój dzienny</b>	6.45 m <sup>2</sup>
<b>Schówek</b>	5.72 m <sup>2</sup>
<b>Kotłownia</b>	2.07 m <sup>2</sup>


**Poddasze 65.50 m<sup>2</sup>**

<b>Schody</b>	4.80 m <sup>2</sup>
<b>Komunikacja</b>	4.36 m <sup>2</sup>
<b>Łazienka</b>	7.52 m <sup>2</sup>
<b>Pokój</b>	9.54 m <sup>2</sup>
<b>Pokój</b>	9.65 m <sup>2</sup>
<b>Pokój</b>	13.76 m <sup>2</sup>
<b>Garderoba</b>	3.59 m <sup>2</sup>