

Podstawowe informacje



Dane techniczne projektu

Całkowita powierzchnia	106.82 m²
Powierzchnia użytkowa	98.78 m²
Powierzchnia zabudowy	81.27 m²
Kubatura	457 m³
Wymiary budynku	10 x 8.20 m
Kąt nachylenia	45°
Wysokość budynku	7.75 m
Wymiary działki	18.70 x 16.40 m



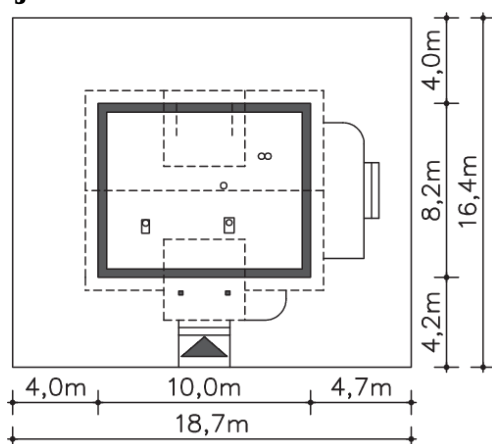
Opis projektu

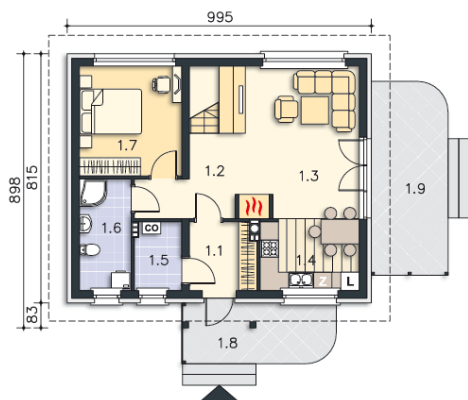
Niewielki, prosty w budowie dom z użytkowym poddaszem, o wygodnym i funkcjonalnie rozplanowanym wnętrzu. Na parterze znajduje się przestronna strefa wspólna - salon i otwarta na niego kuchnia z miejscem na rodzinny stół. Schody na poddasze, zlokalizowane w salonie, mogą być jego charakterystyczną ozdobą. Na parterze przewidziano także dodatkowy pokój - gabinet lub sypialnię, wygodną łazienkę i pomieszczenie gospodarcze. Poddasze kryje dwie ustawne sypialnie i łazienkę. Zlokalizowany z boku domu taras to doskonałe miejsce do wypoczynku na świeżym powietrzu.

Elewacje

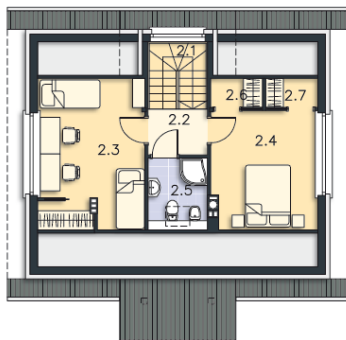


Sytuacje



Rzuty

Parter 61.53 m²

Wiatrołap	4.73 m ²
Komunikacja	5.34 m ²
Pokój dzienny	22.50 m ²
Kuchnia	7.50 m ²
C.o.	3.36 m ²
Łazienka	6.15 m ²
Pokój	11.95 m ²
Podest	9.83 m ²
Taras	15.66 m ²


Poddasze 45.29 m²

Schody	4.27 m ²
Komunikacja	2.92 m ²
Pokój	13.43 m ²
Pokój	11.62 m ²
Łazienka	3.57 m ²
Schowek	0.72 m ²
Schowek	0.72 m ²