

Podstawowe informacje



Dane techniczne projektu

Całkowita powierzchnia	163.93 m²
Powierzchnia użytkowa	131.45 m²
Powierzchnia zabudowy	131.91 m²
Kubatura	727 m³
Wymiary budynku	16.80 x 8.90 m
Kąt nachylenia	45°
Wysokość budynku	8.34 m
Wymiary działki	25.20 x 17.30 m



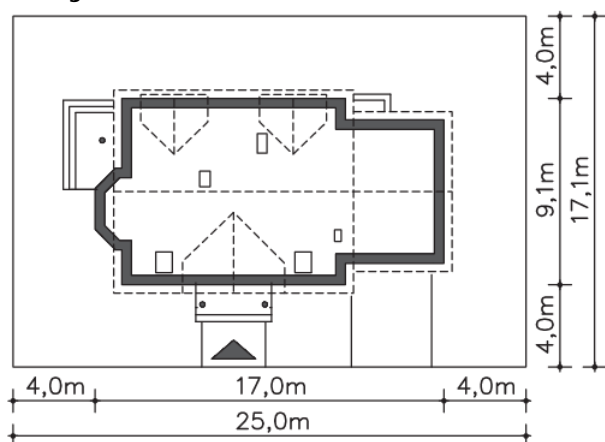
Opis projektu

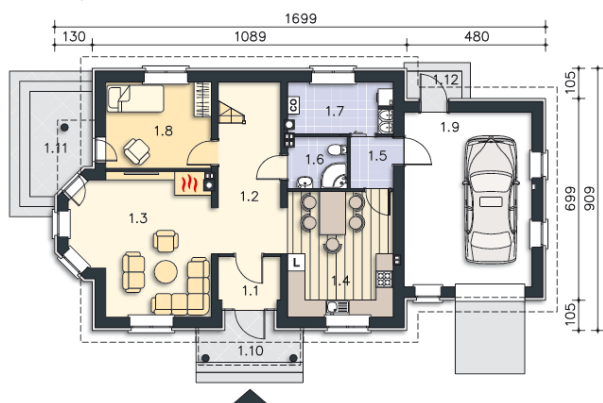
Wygodny dom z użytkowym poddaszem, nadający się na działkę z wjazdem od południa. Na parterze znajduje się pokój dzienny z kominkiem i wykuszem, duża kuchnia z miejscem na stół, dodatkowa sypialnia, spiżarnia, wc oraz kotłownia. Poddasze to trzy wygodne sypialnie i komfortowa łazienka. Do domu przynależy garaż, do którego można przejść wprost z domu. Bryła domu została wykończona jasną elewacją z drewnianymi i metalowymi barierkami.

Elewacje

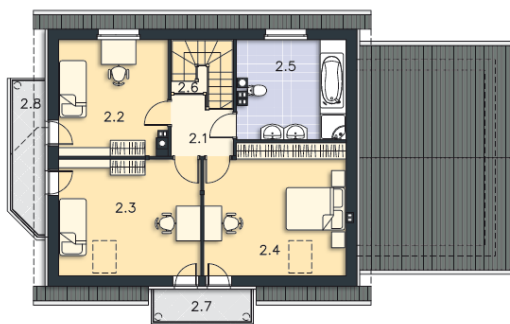


Sytuacje



Rzuty

Parter 75.37 m²

Pom.gosp.	3.16 m ²
Komunikacja	5.59 m ²
Pokój dzienny	7.60 m ²
Kuchnia, jadalnia	2.10 m ²
Łazienka	10.99 m ²
C.o.	21.77 m ²
Pokój	15.98 m ²
Garaż	2.67 m ²
Podest	3.59 m ²
Taras	6.37 m ²
Podest	10.84 m ²
Wiatrołap	26.56 m ²


Poddasze 88.56 m²

Komunikacja	4.03 m ²
Pokój	10.16 m ²
Pokój	13.51 m ²
Pokój	15.68 m ²
Łazienka	8.04 m ²
Schody	4.66 m ²
Balkon	4.59 m ²
Balkon	6.69 m ²