

Podstawowe informacje



Dane techniczne projektu

Całkowita powierzchnia	162.97 m²
Powierzchnia użytkowa	130.62 m²
Powierzchnia zabudowy	99.11 m²
Kubatura	565 m³
Wymiary budynku	12 x 8.90 m
Kąt nachylenia	45°
Wysokość budynku	8.35 m
Wymiary działki	19 x 17.10 m



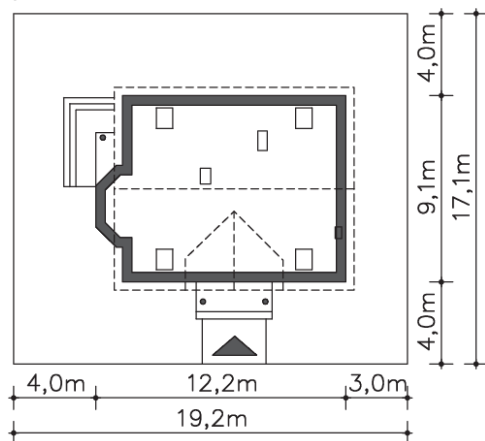
Opis projektu

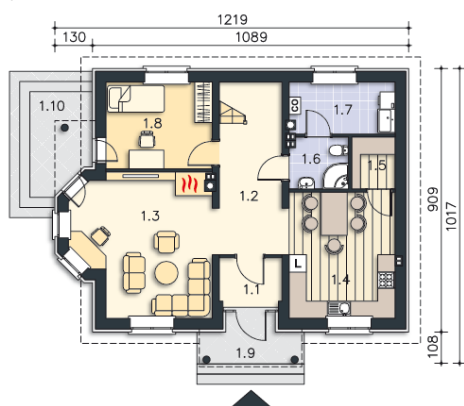
Prosty dom z użytkowym poddaszem, w którym do dyspozycji mieszkańców przewidziano wspólną część dzienną na parterze z obszerną kuchnią i salonem z wykuszem oraz część prywatną na poddaszu z trzema sypialniami i komfortową łazienką. Na parterze znajduje się także dodatkowy pokój, mogący służyć jako gabinet lub sypialnia dla gości, łazienka z wc, spiżarnia przy kuchni i pralnia z kotłem gazowym. Dzięki usytuowaniu salonu od południa, projekt sprawdzi się na działce z takim wjazdem.

Elewacje

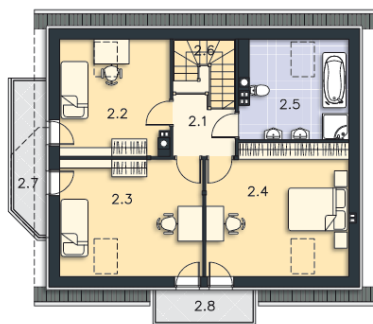


Sytuacje



Rzuty

Parter 75.65 m²

Pokój dzienny	3.18 m ²
Komunikacja	7.17 m ²
Kuchnia	10.64 m ²
Pom.gosp.	22.03 m ²
Łazienka	16.24 m ²
C.o.	2.68 m ²
Pokój	3.60 m ²
Podest	6.40 m ²
Podest	10.88 m ²
Wiatrołap	5.08 m ²


Poddasze 87.32 m²

Komunikacja	4.04 m ²
Pokój	9.47 m ²
Pokój	14.54 m ²
Pokój	16.70 m ²
Łazienka	7.39 m ²
Schody	3.79 m ²
Balkon	6.10 m ²
Balkon	4.11 m ²