

Podstawowe informacje



Dane techniczne projektu

Całkowita powierzchnia	205.68 m²
Powierzchnia użytkowa	125.07 m²
Powierzchnia zabudowy	117.10 m²
Kubatura	766 m³
Wymiary budynku	11.30 x 9.70 m
Wysokość budynku	6.99 m
Wymiary działki	19.30 x 19.40 m



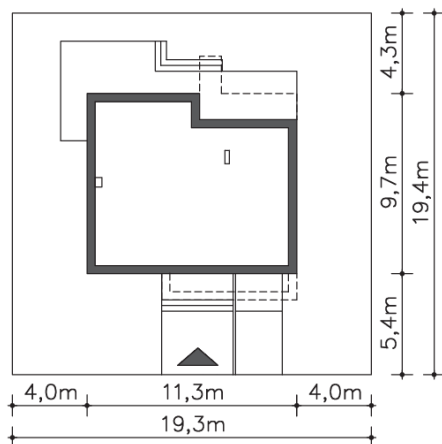
Opis projektu

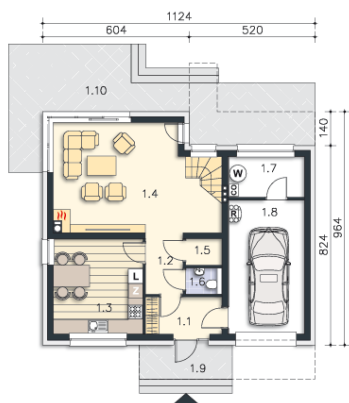
Nowoczesny, elegancki dom energooszczędny, którego bryła, dzięki zastosowaniu mocnych akcentów kolorystycznych i nowoczesnych przeszkleń, jest wyjątkowa i spodoba się miłośnikom niebanalnych rozwiązań. Dla Inwestorów, ceniących bardziej tradycyjne rozwiązania przygotowano wersję elewacji w stonowanych kolorach, z drewnianymi i metalowymi elementami. Na parterze znajduje się salon z antresolą, ustawna kuchnia z miejscem na rodzinny stół, spiżarnia i wc. Drugą kondygnację zajmują trzy sypialnie, w tym jedna z niezależną łazienką, i wspólna łazienka. Duże prz...

Elewacje

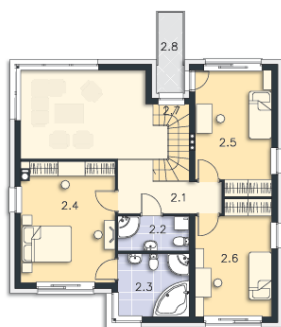


Sytuacje



Rzuty

Parter 58.61 m²

Kuchnia	4.85 m ²
Komunikacja	34.30 m ²
Pokój dzienny	3.99 m ²
Garderoba	14.54 m ²
Wc	26.71 m ²
Kotłownia	1.64 m ²
Garaż	1.64 m ²
Podest	5.24 m ²
Taras	17.21 m ²
Wiatrołap	5.36 m ²


Piętro 147.07 m²

Komunikacja	6.88 m ²
Łazienka	4.31 m ²
Łazienka	7.63 m ²
Pokój	19.22 m ²
Pokój	15.49 m ²
Pokój	14.38 m ²
Schody	3.79 m ²
Balkon	3.67 m ²