

## Podstawowe informacje



## Dane techniczne projektu

<b>Całkowita powierzchnia</b>	<b>86.44 m<sup>2</sup></b>
<b>Powierzchnia użytkowa</b>	<b>80.25 m<sup>2</sup></b>
<b>Powierzchnia zabudowy</b>	<b>82.82 m<sup>2</sup></b>
<b>Kubatura</b>	<b>473 m<sup>3</sup></b>
<b>Wymiary budynku</b>	<b>10.60 x 7.50 m</b>
<b>Kąt nachylenia</b>	<b>30°</b>
<b>Wysokość budynku</b>	<b>7.88 m</b>
<b>Wymiary działki</b>	<b>18.60 x 17 m</b>



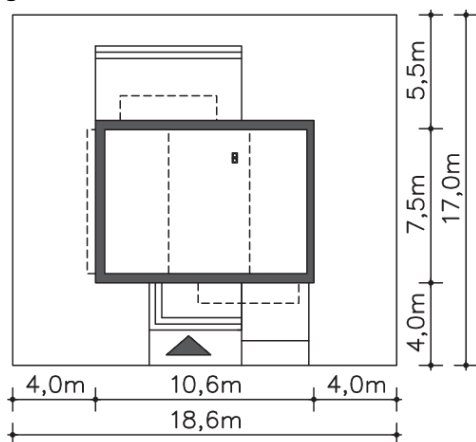
## Opis projektu

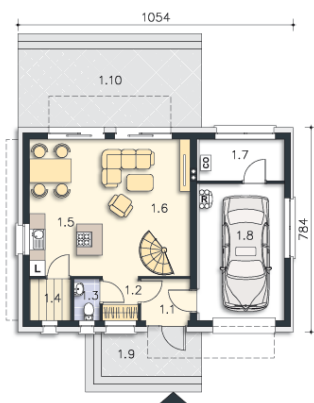
Przytulny i funkcjonalnie rozplanowany, kompaktowy dom jednorodzinny, przewidziany w standardzie energooszczędnym, idealny dla niewielkiej rodziny. Parter w całości przeznaczono na jedną część wspólną, do której należy kuchnia, jadalnia i salon z przeszklonym wyjściem na taras. Kręcone schody dodają pomieszczeniu uroku i prowadzą na drugą kondygnację, gdzie znajdują się trzy sypialnie i łazienka. W zwartą, prostą bryłę domu wpisano garaż na jedno auto, za którym znajduje się kotłownia.

## Elewacje

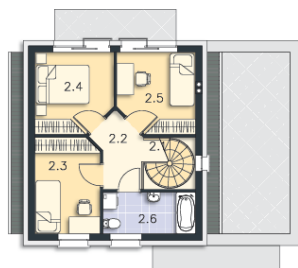


## Sytuacje



**Rzuty**

**Parter 45.62 m<sup>2</sup>**

Wiatrołap	2.99 m <sup>2</sup>
Taras	21.16 m <sup>2</sup>
Komunikacja	2.29 m <sup>2</sup>
Wc	1.59 m <sup>2</sup>
Pom.gosp.	2.51 m <sup>2</sup>
Kuchnia	7.24 m <sup>2</sup>
Salon, jadalnia	23.86 m <sup>2</sup>
Kotłownia	5.14 m <sup>2</sup>
Garaż	17.00 m <sup>2</sup>
Podest	6.53 m <sup>2</sup>


**Poddasze 40.82 m<sup>2</sup>**

Schody	3.97 m <sup>2</sup>
Komunikacja	4.39 m <sup>2</sup>
Pokój	9.04 m <sup>2</sup>
Pokój	8.91 m <sup>2</sup>
Pokój	8.91 m <sup>2</sup>
Łazienka	5.60 m <sup>2</sup>