

Podstawowe informacje



Dane techniczne projektu

Całkowita powierzchnia	294.68 m²
Powierzchnia użytkowa	195.23 m²
Powierzchnia zabudowy	150.23 m²
Kubatura	1 m³
Wymiary budynku	16.90 x 11 m
Kąt nachylenia	30°
Wysokość budynku	8.87 m
Wymiary działki	24.90 x 20.50 m



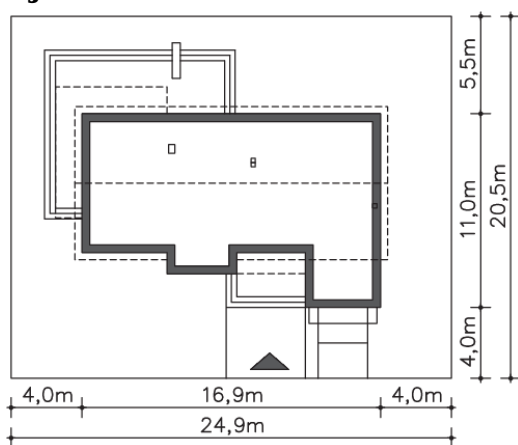
Opis projektu

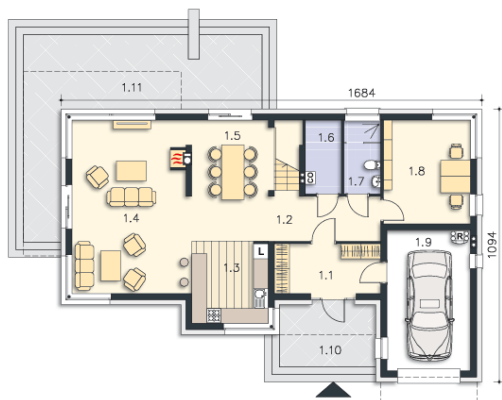
Wersja nowoczesnego projektu domu energooszczędnego DCP286 Imperia, przekryta dachem dwuspadowym. Mieszkańcy mają do dyspozycji część dzienną na parterze: przeszklony, jasny salon, otwartą na niego kuchnię i jadalnię. Na parterze znajduje się dodatkowy pokój, mogący służyć jako gabinet lub sypialnia dla gości. Obszerny wiatrołap pomieści pakowne szafy. Poddasze to strefa nocna, z trzema sypialniami dla dzieci i jedną dużą sypialnią z własną łazienką i garderobą lub gabinetem dla rodziców. Jest tu także duża wspólna łazienka oraz garderoba. Antresola nad salonem dodaje w...

Elewacje

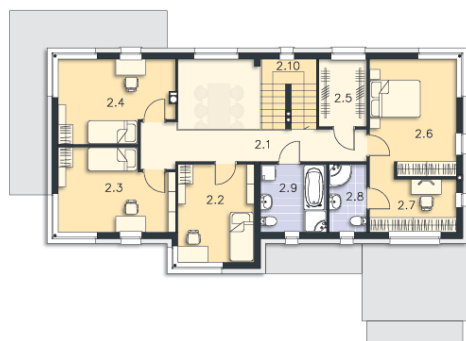


Sytuacje



Rzuty

Parter 95.78 m²

Pralnia, c.o.	8.44 m ²
Pokój dzienny	9.62 m ²
Jadalnia	36.11 m ²
Łazienka	8.35 m ²
Pokój	9.94 m ²
Garaż	32.32 m ²
Podest	15.37 m ²
Taras	2.57 m ²
Wiatrołap	4.34 m ²
Komunikacja	14.45 m ²
Kuchnia	18.70 m ²


Piętro 198.90 m²

Komunikacja	12.40 m ²
Schody	5.68 m ²
Pokój	11.99 m ²
Pokój	14.54 m ²
Pokój	14.40 m ²
Garderoba	5.20 m ²
Pokój	15.78 m ²
Garderoba	8.13 m ²
Łazienka	4.12 m ²
Pom.gosp.	7.21 m ²