

Podstawowe informacje



Dane techniczne projektu

Całkowita powierzchnia	295.18 m ²
Powierzchnia użytkowa	195.48 m ²
Powierzchnia zabudowy	150.23 m ²
Kubatura	1 m ³
Wymiary budynku	16.90 x 11 m
Wysokość budynku	7.25 m
Wymiary działki	24.90 x 20.50 m



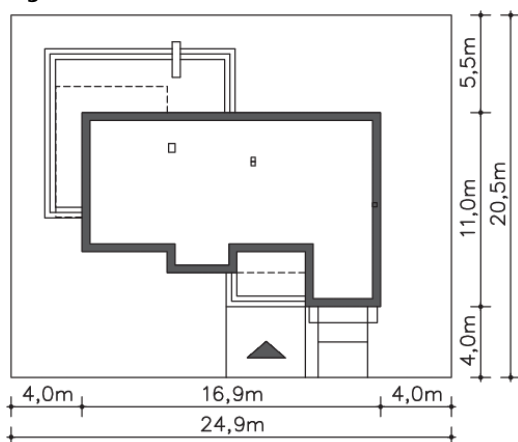
Opis projektu

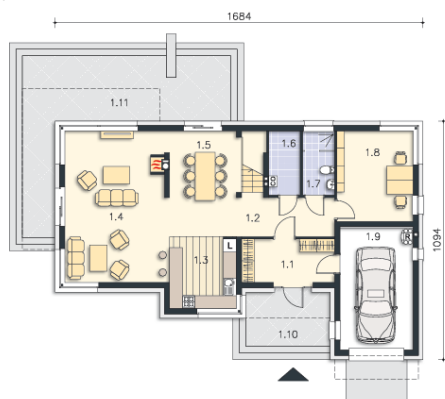
Komfortowy dom energooszczędny o nowoczesnej, eleganckiej bryle. Parter wyraźnie podzielono na dużą część dzienną, do której przynależą przeszklony, jasny salon, otwarta na niego kuchnia i jadalnia. Na parterze znajduje się dodatkowy pokój, mogący służyć jako gabinet lub sypialnia dla gości. Obszerny wiatrołap pomieści pakowne szafy. Poddasze to strefa nocna, z trzema sypialniami dla dzieci i jedną dużą sypialnią z własną łazienką i garderobą lub gabinetem dla rodziców. Jest tu także duża wspólna łazienka oraz garderoba. Antresola nad salonem dodaje wnętrzu świat...

Elewacje

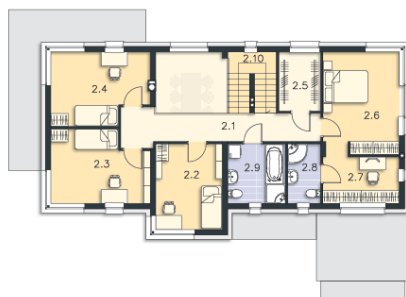


Sytuacje



Rzuty

Parter 95.78 m²

Pralnia, c.o.	8.44 m ²
Pokój dzienny	9.62 m ²
Jadalnia	36.11 m ²
Łazienka	8.35 m ²
Pokój	9.94 m ²
Garaż	32.32 m ²
Podest	15.37 m ²
Podest	2.57 m ²
Wiatrołap	4.34 m ²
Komunikacja	14.45 m ²
Kuchnia	18.70 m ²


Piętro 199.40 m²

Komunikacja	12.59 m ²
Schody	5.68 m ²
Pokój	11.99 m ²
Pokój	14.08 m ²
Pokój	14.01 m ²
Garderoba	5.20 m ²
Pokój	16.69 m ²
Garderoba	8.13 m ²
Łazienka	4.12 m ²
Pom.gosp.	7.21 m ²