

Podstawowe informacje



Dane techniczne projektu

Całkowita powierzchnia	326.32 m²
Powierzchnia użytkowa	180.23 m²
Powierzchnia zabudowy	212 m²
Kubatura	1 120 m³
Wymiary budynku	15.70 x 18.60 m
Kąt nachylenia	35°
Wysokość budynku	7.39 m
Wymiary działki	23.70 x 26.60 m



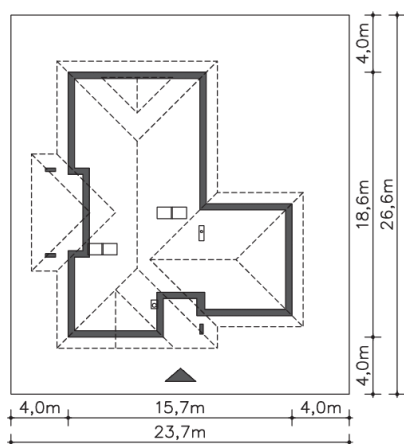
Opis projektu

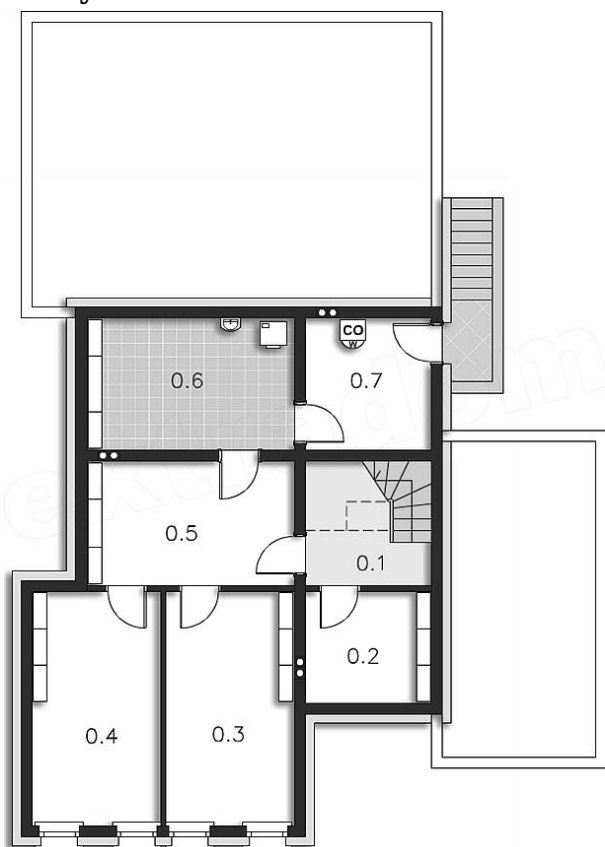
Charakterystyczny dom energooszczędny na działkę z wjazdem od południa, połączenie niebanalnego wyglądu z wygodnym wnętrzem. Na parterze przewidziano piękny, przeszklony salon z antresolą, kuchnię, jadalnię, trzy sypialnie, łazienkę, wc, pomieszczenie gospodarcze, i garderobę. Z domu można przejść do garażu na dwa stanowiska, w którym zaplanowano kotłownię. Poddasze to dwie sypialnie, łazienka i garderoba. Niebanalną, przykuwającą uwagę bryłę domu zdobią duże przeszklenia, dzięki czemu wnętrze jest doskonale doświetlone.

Elewacje

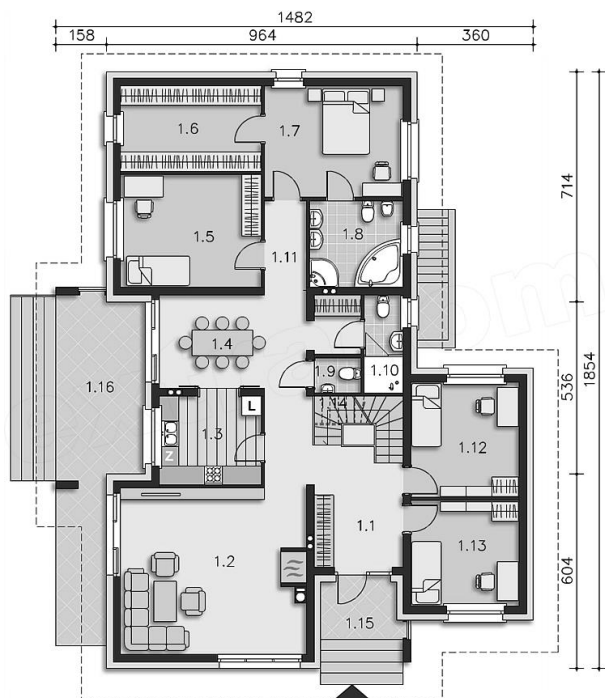


Sytuacje

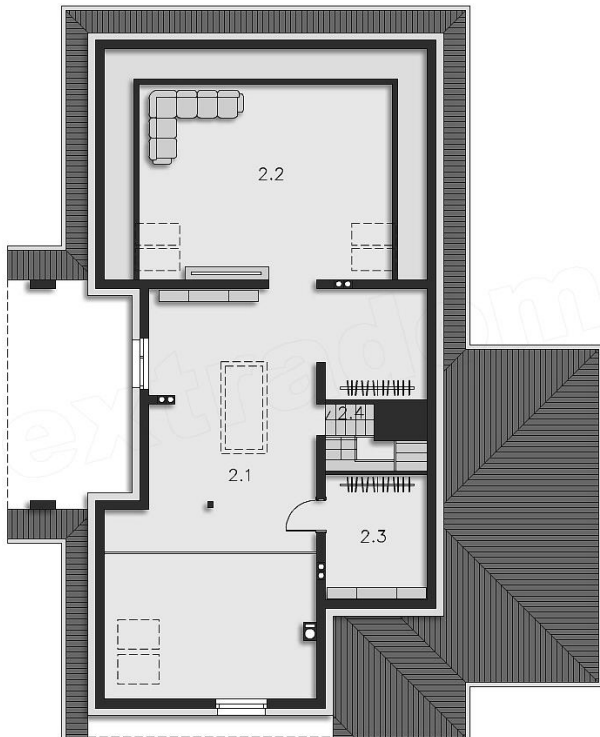


Rzuty

Piwnica 74.12 m²

Korytarz	5.35 m ²
Pom. gospodarcze	6.68 m ²
Pom. gospodarcze	14.39 m ²
Pom. gospodarcze	14.39 m ²
Pom. gospodarcze	12.35 m ²
Pom. gospodarcze	13.07 m ²
Kotłownia	7.89 m ²


Parter 130.11 m²

Pokój	11.72 m ²
Pokój dzienny	6.96 m ²
Kuchnia	1.35 m ²
Jadalnia	2.52 m ²
Komunikacja	2.40 m ²
Pokój	4.85 m ²
Pokój	34.06 m ²
Schowek	4.51 m ²
Łazienka	23.70 m ²
Schowek	29.54 m ²
Spizarnia	8.44 m ²
Wc	9.57 m ²
Kotłownia	13.66 m ²
Garaż	13.21 m ²
Podest	13.03 m ²
Taras	1.96 m ²
Wiatrołap	10.90 m ²

Rzuty

Poddasze 122.09 m²

Komunikacja	6.10 m ²
Schody	7.95 m ²
Pokój	19.96 m ²
Garderoba	2.58 m ²
Pokój	11.98 m ²
Łazienka	4.07 m ²
Garderoba	2.33 m ²
Strych	9.38 m ²