

## Podstawowe informacje



## Dane techniczne projektu

<b>Całkowita powierzchnia</b>	<b>168.76 m<sup>2</sup></b>
<b>Powierzchnia użytkowa</b>	<b>137.29 m<sup>2</sup></b>
<b>Powierzchnia zabudowy</b>	<b>119.46 m<sup>2</sup></b>
<b>Kubatura</b>	<b>799 m<sup>3</sup></b>
<b>Wymiary budynku</b>	<b>11.10 x 10.90 m</b>
<b>Kąt nachylenia</b>	<b>35°</b>
<b>Wysokość budynku</b>	<b>8.71 m</b>
<b>Wymiary działki</b>	<b>19.10 x 19.30 m</b>



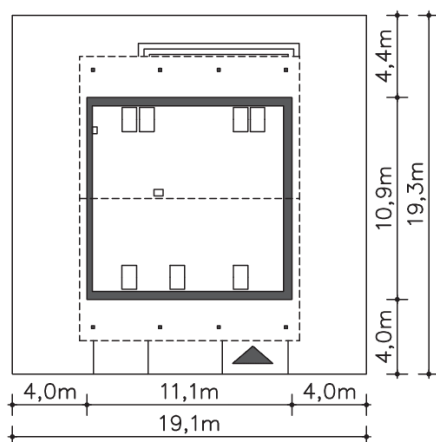
## Opis projektu

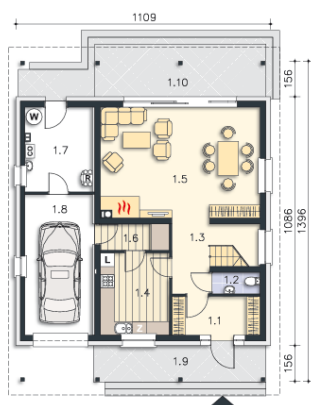
Dom z użytkowym poddaszem, przewidziany w technologii energooszczędnej. Prostą bryłę, z wkomponowanym w nią garażem na jedno stanowisko, urozmaicono drewnianymi elementami elewacji. Na parterze znajduje się część wspólna - wygodna kuchnia, spiżarnia z przejściem do garażu, salon z kominkiem i pięknym, przeszklonym wyjściem na taras i wc. Na poddaszu przewidziano trzy sypialnie, garderobę, doświetloną oknem dachowym łazienkę oraz pralnię. Kotłownia z kotłem gazowym została zlokalizowana za garażem, można więc ją zaadaptować w razie potrzeby na kotłownię na paliwo stałe.

## Elewacje

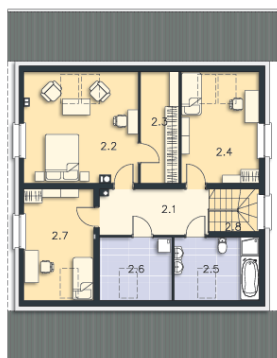


## Sytuacje



**Rzuty**

**Parter 74.02 m<sup>2</sup>**

<b>Komunikacja</b>	6.49 m <sup>2</sup>
<b>Wc</b>	21.03 m <sup>2</sup>
<b>Kuchnia, jadalnia</b>	1.96 m <sup>2</sup>
<b>Pokój dzienny</b>	7.37 m <sup>2</sup>
<b>Spizarnia</b>	10.75 m <sup>2</sup>
<b>Kotłownia</b>	33.29 m <sup>2</sup>
<b>Garaż</b>	3.41 m <sup>2</sup>
<b>Podest</b>	10.75 m <sup>2</sup>
<b>Taras</b>	18.05 m <sup>2</sup>
<b>Wiatrołap</b>	11.93 m <sup>2</sup>


**Poddasze 94.74 m<sup>2</sup>**

<b>Komunikacja</b>	9.27 m <sup>2</sup>
<b>Pokój</b>	18.60 m <sup>2</sup>
<b>Garderoba</b>	6.32 m <sup>2</sup>
<b>Pokój</b>	12.82 m <sup>2</sup>
<b>Łazienka</b>	6.22 m <sup>2</sup>
<b>Pralnia</b>	5.34 m <sup>2</sup>
<b>Pokój</b>	11.47 m <sup>2</sup>
<b>Schody</b>	3.98 m <sup>2</sup>