

## Podstawowe informacje



## Dane techniczne projektu

<b>Całkowita powierzchnia</b>	<b>227.42 m<sup>2</sup></b>
<b>Powierzchnia użytkowa</b>	<b>180.45 m<sup>2</sup></b>
<b>Powierzchnia zabudowy</b>	<b>173.15 m<sup>2</sup></b>
<b>Kubatura</b>	<b>1 m<sup>3</sup></b>
<b>Wymiary budynku</b>	<b>18.60 x 10.40 m</b>
<b>Kąt nachylenia</b>	<b>40°</b>
<b>Wysokość budynku</b>	<b>8.60 m</b>
<b>Wymiary działki</b>	<b>26.60 x 18.70 m</b>



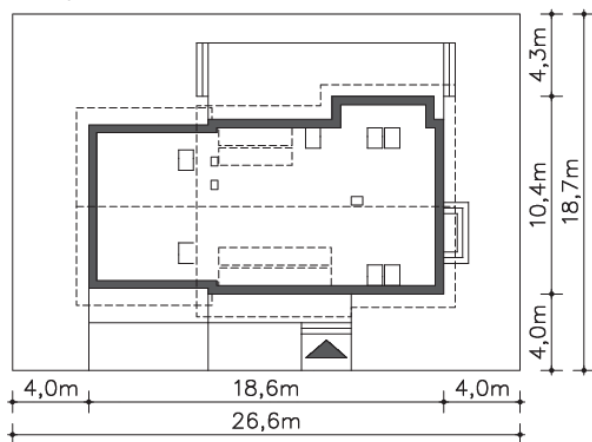
## Opis projektu

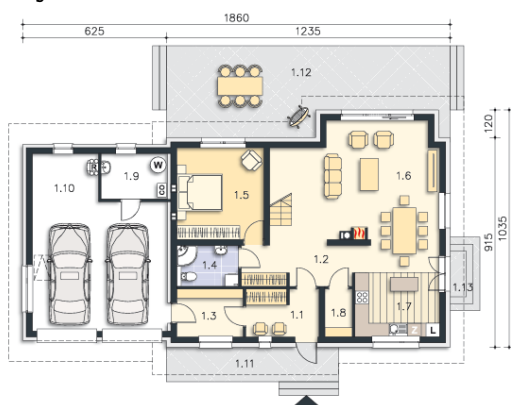
Wygodny, energooszczędny dom z użytkowym poddaszem, połączenie funkcjonalności z nowoczesnym wyglądem. Do wnętrza zaprasza obszerny wiatrołap, prowadzący do połączonego z kuchnią salonu. Jego ozdobą jest centralnie zlokalizowany kominek. Obok kuchni przewidziano spiżarnię, jest tu także dodatkowy pokój, łazienka i pomieszczenie gospodarcze, z którego można przejść do garażu. W dwustanowiskowym garażu wydzielono kotłownię z niezależnym wyjściem na zewnątrz. Poddasze zajmują trzy sypialne, w tym jedna z własną łazienką, garderobą i pomieszczeniem gospodarczym, które można...

## Elewacje

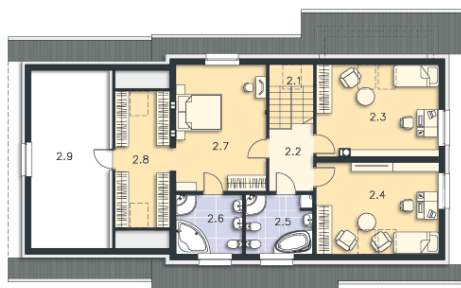


## Sytuacje



**Rzuty**

**Parter 97.73 m<sup>2</sup>**

<b>Kuchnia</b>	6.57 m <sup>2</sup>
<b>Pom.gosp.</b>	39.09 m <sup>2</sup>
<b>Łazienka</b>	9.00 m <sup>2</sup>
<b>Pokój</b>	42.98 m <sup>2</sup>
<b>Salon</b>	1.40 m <sup>2</sup>
<b>Pom.gosp.</b>	8.79 m <sup>2</sup>
<b>Kotłownia</b>	6.02 m <sup>2</sup>
<b>Garaż</b>	4.79 m <sup>2</sup>
<b>Podest</b>	14.97 m <sup>2</sup>
<b>Taras</b>	33.71 m <sup>2</sup>
<b>Podest</b>	14.68 m <sup>2</sup>
<b>Wiatrołap</b>	2.47 m <sup>2</sup>
<b>Komunikacja</b>	5.73 m <sup>2</sup>


**Poddasze 129.69 m<sup>2</sup>**

<b>Schody</b>	5.17 m <sup>2</sup>
<b>Komunikacja</b>	5.54 m <sup>2</sup>
<b>Pokój</b>	15.93 m <sup>2</sup>
<b>Pokój</b>	15.54 m <sup>2</sup>
<b>Łazienka</b>	7.22 m <sup>2</sup>
<b>Łazienka</b>	7.09 m <sup>2</sup>
<b>Pokój</b>	20.93 m <sup>2</sup>
<b>Garderoba</b>	11.03 m <sup>2</sup>
<b>Strych</b>	15.58 m <sup>2</sup>