

## Podstawowe informacje



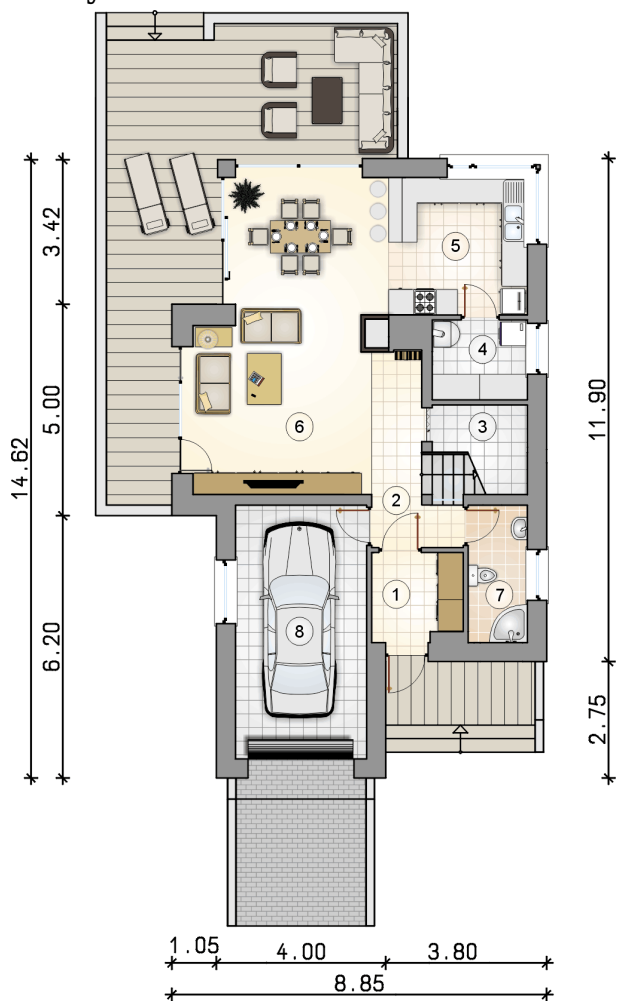
## Dane techniczne projektu

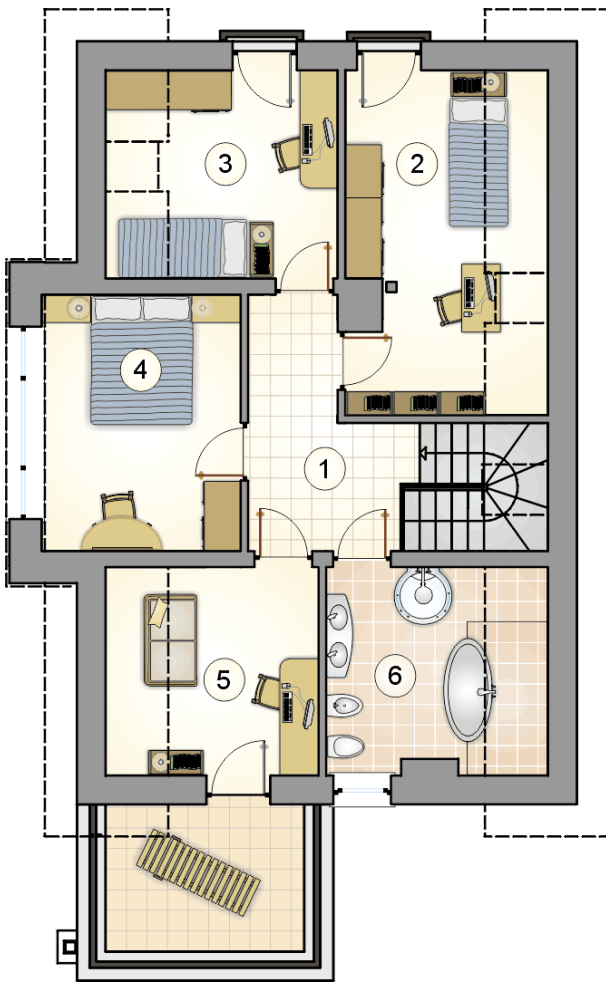
<b>Całkowita powierzchnia</b>	<b>207.15 m<sup>2</sup></b>
<b>Powierzchnia użytkowa</b>	<b>119.20 m<sup>2</sup></b>
<b>Powierzchnia zabudowy</b>	<b>109.10 m<sup>2</sup></b>
<b>Powierzchnia dachu</b>	<b>143.50 m<sup>2</sup></b>
<b>Kubatura</b>	<b>637.90 m<sup>3</sup></b>
<b>Kąt nachylenia</b>	<b>40°</b>
<b>Wysokość budynku</b>	<b>7.97 m</b>
<b>Wymiary działki</b>	<b>16.89 x 22.62 m</b>



## Opis projektu

Dom jednorodzinny, parterowy z poddaszem użytkowym, z garażem, idealny na wąskiej działce

**Rzuty**



DOBRY DOM  
ul. Wrzesława Romańczuka 6, 35-302 Rzeszów  
+48 17 852 52 30  
08:00 - 16:00

waldemar.kowalski@grupadobrydom.pl  
Podane ceny nie stanowią oferty handlowej w rozumieniu art. 66 par. 1 Kodeksu Cywilnego