

Podstawowe informacje



Dane techniczne projektu

Całkowita powierzchnia	248.62 m²
Powierzchnia użytkowa	133.59 m²
Powierzchnia zabudowy	133.39 m²
Kubatura	783 m³
Wymiary budynku	15.90 x 8.50 m
Wysokość budynku	6.79 m
Wymiary działki	23.90 x 19.40 m



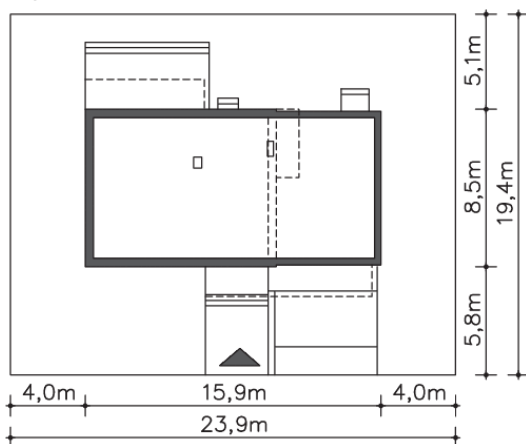
Opis projektu

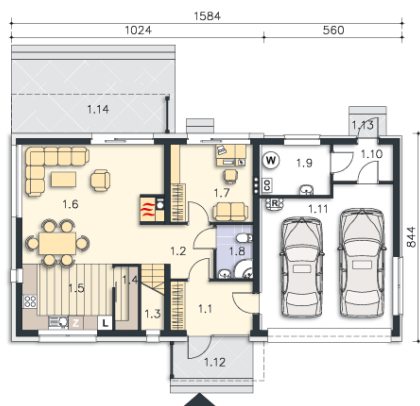
Nowoczesny dom z płaskim dachem, z dużymi przeszkleniami, nadającymi bryle lekkości i elegancji. Funkcjonalne wnętrze - parter i poddasze podzielono na strefę dzienną i nocną. Mieszkańcy mogą wspólnie spędzać czas w połączonym z kuchnią salonie, a gdy chcą nieco spokoju, mają do dyspozycji trzy zlokalizowane na parterze sypialnie. Oprócz tych pomieszczeń, jest do ich dyspozycji także osobna sypialnia na parterze, dwie łazienki, garderoba i duży, nowoczesny taras na dachu garażu.

Elewacje

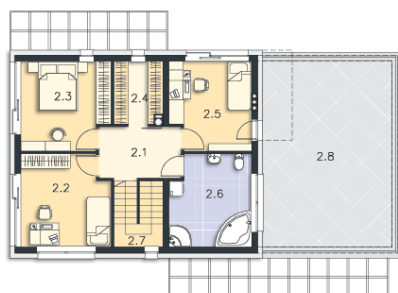


Sytuacje



Rzuty

Parter 75.21 m²

Pokój	6.61 m ²
Komunikacja	3.63 m ²
Schody	30.01 m ²
Spizarnia	5.02 m ²
Kuchnia	1.34 m ²
Salon, jadalnia	19.89 m ²
Łazienka	4.05 m ²
Kotłownia	2.51 m ²
Pom.pomocnicze	1.35 m ²
Garaż	9.79 m ²
Podest	27.78 m ²
Podest	10.47 m ²
Taras	3.27 m ²
Wiatrolap	5.75 m ²


Piętro 173.41 m²

Komunikacja	7.21 m ²
Pokój	13.14 m ²
Pokój	12.63 m ²
Garderoba	4.90 m ²
Pokój	11.49 m ²
Łazienka	11.96 m ²
Schody	5.33 m ²
Taras	40.09 m ²