

Podstawowe informacje



Dane techniczne projektu

| | |
|-------------------------------|-----------------------------|
| Całkowita powierzchnia | 164.11 m² |
| Powierzchnia użytkowa | 134.21 m² |
| Powierzchnia zabudowy | 123.12 m² |
| Kubatura | 711 m³ |
| Wymiary budynku | 14.80 x 8.80 m |
| Kąt nachylenia | 40° |
| Wysokość budynku | 8.30 m |
| Wymiary działki | 22.80 x 19.50 m |



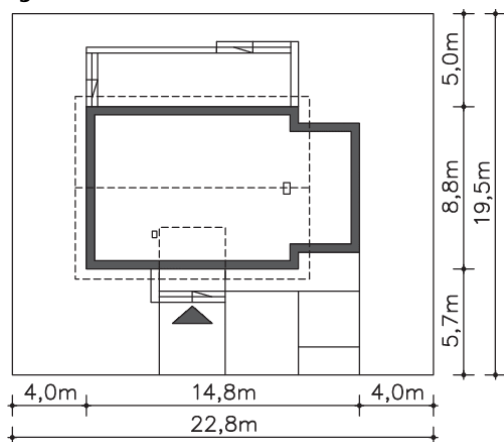
Opis projektu

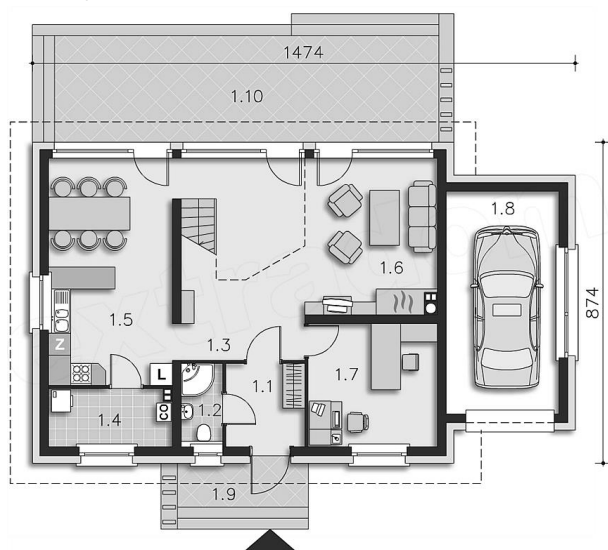
Kolejna odsłona energooszczędnego projektu DCP 160 Berlin. Wnętrze zostało bardzo starannie i funkcjonalnie rozplanowane. Na parterze mieszkańcy mają do dyspozycji dużą kuchnię z miejscem na stół, spiżarnię, obszerny salon z kominkiem i antresolą i dodatkowy pokój mogący służyć jako sypialnia dla gości lub gabinet. Na poddaszu zlokalizowano trzy sypialnie, w tym jedną z własną garderobą i łazienkę doświetloną dużym oknem. Duże przeszklenia od strony salonu nie tylko doskonale doświetlają wnętrze ale również nadają bryle lekkości.

Elewacje

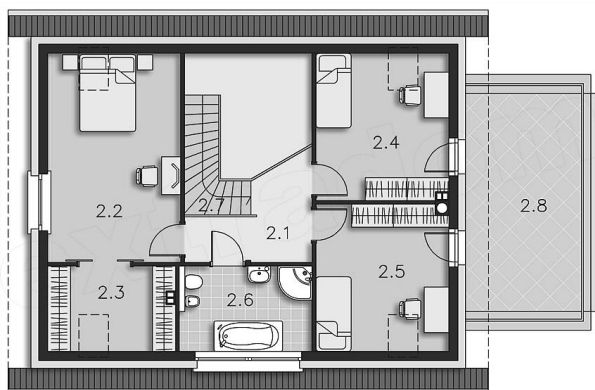


Sytuacje



Rzuty

Parter 76.07 m²

| | |
|--------------------------|----------------------|
| Komunikacja | 4.77 m ² |
| Wc | 30.30 m ² |
| Pralnia, c.o. | 2.48 m ² |
| Kuchnia, jadalnia | 4.39 m ² |
| Pokój dzienny | 5.14 m ² |
| Pokój | 20.48 m ² |
| Garaż | 27.19 m ² |
| Podest | 11.62 m ² |
| Taras | 18.27 m ² |
| Wiatrołap | 15.93 m ² |


Poddasze 88.04 m²

| | |
|--------------------|----------------------|
| Komunikacja | 6.45 m ² |
| Pokój | 15.86 m ² |
| Garderoba | 4.24 m ² |
| Pokój | 10.09 m ² |
| Pokój | 10.07 m ² |
| Łazienka | 7.82 m ² |
| Schody | 3.61 m ² |
| Taras | 16.90 m ² |