

## Podstawowe informacje



## Dane techniczne projektu

<b>Całkowita powierzchnia</b>	<b>56.65 m<sup>2</sup></b>
<b>Powierzchnia użytkowa</b>	<b>56.65 m<sup>2</sup></b>
<b>Powierzchnia zabudowy</b>	<b>74.46 m<sup>2</sup></b>
<b>Kubatura</b>	<b>318 m<sup>3</sup></b>
<b>Wymiary budynku</b>	<b>8.80 x 9 m</b>
<b>Kąt nachylenia</b>	<b>20°</b>
<b>Wysokość budynku</b>	<b>5.20 m</b>
<b>Wymiary działki</b>	<b>16.80 x 17 m</b>



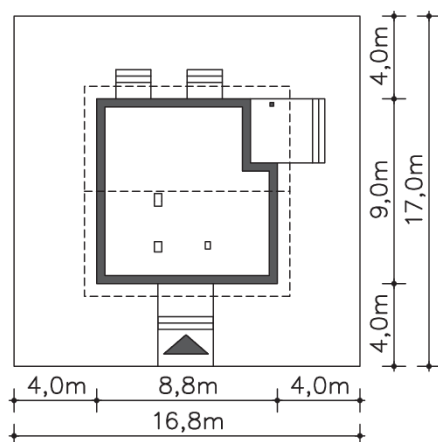
## Opis projektu

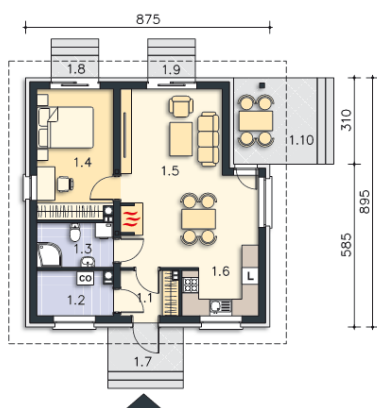
Prosty dom parterowy, idealny dla seniorów. Dwuspadowy dach, prosta bryła i nieskomplikowana konstrukcja sprawiają, że jest on niedrogi i szybki w budowie. Do dyspozycji mieszkańców przewidziano salon z kominkiem i aneksem kuchennym, ustawną sypialnię, łazienkę i pomieszczenie gospodarcze z kotłem gazowym. Częściowo zadaszony, niewielki taras, na którym można ustawić stół, to doskonale miejsce do wypoczynku. Zarówno z salonu, jak i sypialni, przez przeszklone drzwi można wyjść wprost do ogrodu. W miejscu tych drzwi, na etapie adaptacji, można wstawić okna....

## Elewacje



## Sytuacje



**Rzuty**

**Parter 56.65 m<sup>2</sup>**

<b>Wiatrołap</b>	3.39 m <sup>2</sup>
<b>Taras</b>	9.28 m <sup>2</sup>
<b>C.o.</b>	4.23 m <sup>2</sup>
<b>Łazienka</b>	4.38 m <sup>2</sup>
<b>Pokój</b>	12.56 m <sup>2</sup>
<b>Pokój dzienny, jadalnia</b>	27.43 m <sup>2</sup>
<b>Kuchnia</b>	4.66 m <sup>2</sup>
<b>Podest</b>	4.55 m <sup>2</sup>
<b>Podest</b>	1.35 m <sup>2</sup>
<b>Podest</b>	1.35 m <sup>2</sup>