

Podstawowe informacje



Dane techniczne projektu

Całkowita powierzchnia	63.32 m²
Powierzchnia użytkowa	60.31 m²
Powierzchnia zabudowy	103.02 m²
Kubatura	500 m³
Wymiary budynku	10.90 x 12.10 m
Kąt nachylenia	30°
Wysokość budynku	5.98 m
Wymiary działki	20.10 x 20.10 m



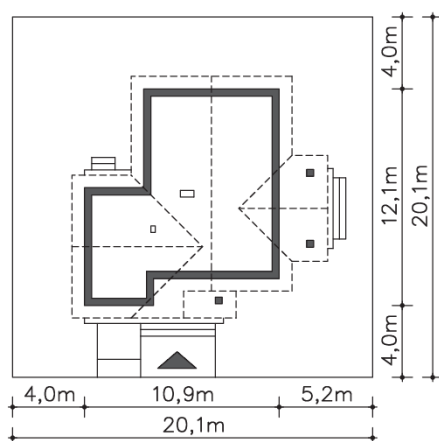
Opis projektu

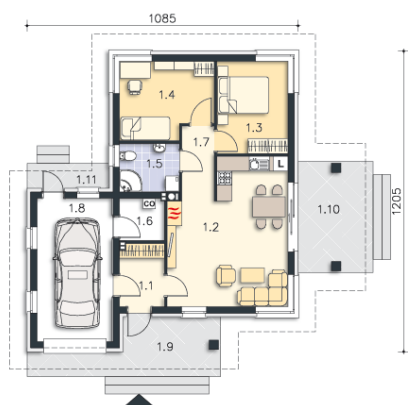
Niewielki dom parterowy, prosty konstrukcyjnie i niedrogi w budowie, idealny dla niewielkiej rodziny lub seniorów. Wnętrze podzielono na salon z aneksem kuchennym, dwie sypialnie, łazienkę i kotłownię. W bryłę domu wkomponowano garaż na jedno auto. Narożne okna nadają bryle lekkości, jednocześnie doświetlając wnętrze. Ciekawie zaprojektowane wejście i zadaszony taras stanowią ozdobę tego niewielkiego domu. Projekt dostępny również w wersji ze stropem żelbetowym i tradycyjną więźbą dachową.

Elewacje



Sytuacje



Rzuty

Parter 63.32 m²

Wiatrołap	4.55 m ²
Taras	13.35 m ²
Podest	3.30 m ²
Pokój dzienny, kuchnia	25.59 m ²
Pokój	10.51 m ²
Pokój	11.11 m ²
Łazienka	4.64 m ²
Kotłownia	3.01 m ²
Komunikacja	3.91 m ²
Garaż	17.13 m ²
Podest	9.36 m ²