

Podstawowe informacje



Dane techniczne projektu

Całkowita powierzchnia	58.66 m²
Powierzchnia użytkowa	58.66 m²
Powierzchnia zabudowy	75.77 m²
Kubatura	374 m³
Wymiary budynku	7.90 x 10.10 m
Kąt nachylenia	30°
Wysokość budynku	6.07 m
Wymiary działki	16.80 x 18.10 m



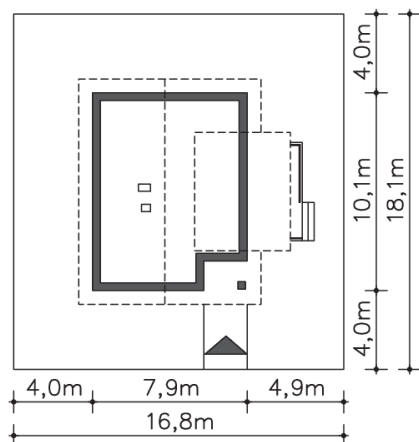
Opis projektu

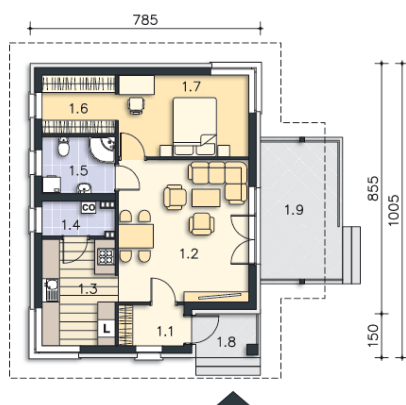
Wygodny dom dla ciągle zakochanej pary. Kolejna wersja niewielkiego domu parterowego Lucca. Jest to ciekawa propozycja dla osób szukających niedrogiego, łatwego w realizacji domu. Do dyspozycji mieszkańców jest salon, kuchnia, sypialnia z garderobą, łazienka i spiżarnia, w której zlokalizowano kocioł gazowy. Ozdobą domu jest zadaszony taras, doskonałe miejsce do rodzinnych spotkań na świeżym powietrzu.

Elewacje



Sytuacje



Rzuty

Parter 58.66 m²

Wiatrołap	3.11 m ²
Pokój dzienny	21.93 m ²
Kuchnia	9.06 m ²
Pom.gosp., c.o.	2.83 m ²
Łazienka	4.83 m ²
Garderoba	4.96 m ²
Pokój	11.94 m ²
Podest	2.96 m ²
Taras	12.62 m ²