

## Podstawowe informacje



## Dane techniczne projektu

<b>Całkowita powierzchnia</b>	<b>65.65 m<sup>2</sup></b>
<b>Powierzchnia użytkowa</b>	<b>65.65 m<sup>2</sup></b>
<b>Powierzchnia zabudowy</b>	<b>83.63 m<sup>2</sup></b>
<b>Kubatura</b>	<b>409 m<sup>3</sup></b>
<b>Wymiary budynku</b>	<b>7.90 x 11.10 m</b>
<b>Kąt nachylenia</b>	<b>30°</b>
<b>Wysokość budynku</b>	<b>6.07 m</b>
<b>Wymiary działki</b>	<b>17.20 x 19.10 m</b>



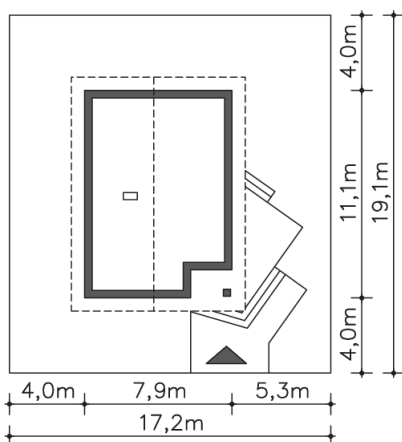
## Opis projektu

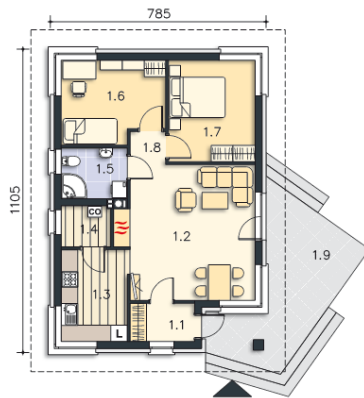
Kolejna wersja niewielkiego, uroczego domu Lucca. Wnętrze nadal mieści dwie sypialnie, salon, kuchnię, łazienkę i pomieszczenie gospodarcze, ale powierzchnia domu została nieco powiększona, dzięki czemu salon z kominkiem zrobił się bardziej przestronny, a w pomieszczeniu gospodarczym zmieścił się kocioł gazowy. Lucca to doskonała propozycja niedrogiego w budowie i ekonomicznego w utrzymaniu domu parterowego dla niewielkiej rodziny lub pary seniorów. Dostępna jest wersja bez okien narożnikowych Lucca VIII (LMB71g).

## Elewacje



## Sytuacje



**Rzuty****Parter 65.65 m<sup>2</sup>**

<b>Wiatrołap</b>	3.25 m <sup>2</sup>
<b>Pokój dzienny</b>	23.26 m <sup>2</sup>
<b>Kuchnia</b>	8.07 m <sup>2</sup>
<b>Spizarnia</b>	2.65 m <sup>2</sup>
<b>Łazienka</b>	4.40 m <sup>2</sup>
<b>Pokój</b>	10.87 m <sup>2</sup>
<b>Pokój</b>	11.59 m <sup>2</sup>
<b>Komunikacja</b>	1.56 m <sup>2</sup>
<b>Taras</b>	18.70 m <sup>2</sup>