

## Podstawowe informacje



## Dane techniczne projektu

<b>Całkowita powierzchnia</b>	<b>112.28 m<sup>2</sup></b>
<b>Powierzchnia użytkowa</b>	<b>112.28 m<sup>2</sup></b>
<b>Powierzchnia zabudowy</b>	<b>143.90 m<sup>2</sup></b>
<b>Kubatura</b>	<b>636 m<sup>3</sup></b>
<b>Wymiary budynku</b>	<b>19 x 10.30 m</b>
<b>Wysokość budynku</b>	<b>4.70 m</b>
<b>Wymiary działki</b>	<b>27 x 18.80 m</b>



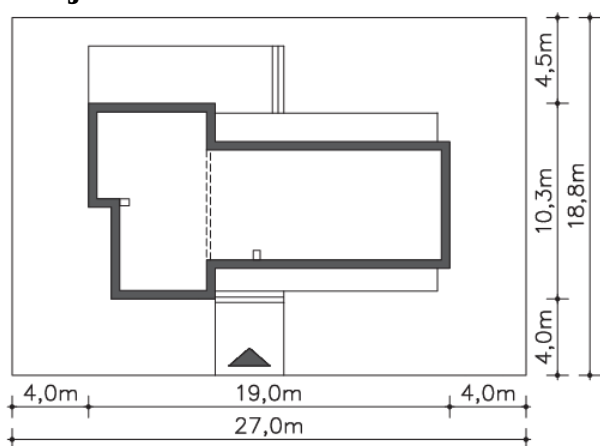
## Opis projektu

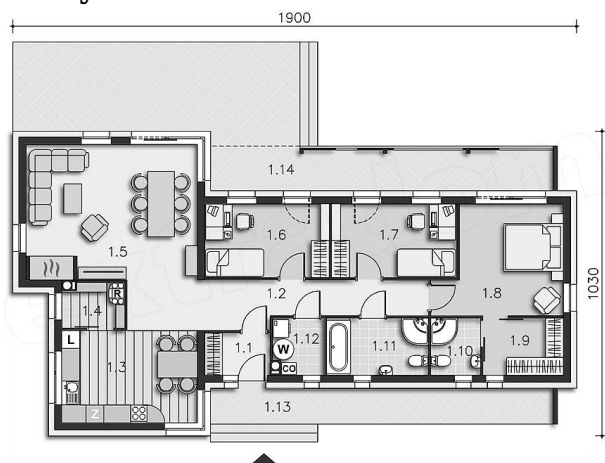
Nowoczesny dom parterowy, warty do rozważenia przez Inwestorów ceniących prostotę i wygodę. Na powierzchni ponad 112m<sup>2</sup> zaprojektowano duży salon z kominkiem i wyjściem do ogrodu, funkcjonalną kuchnię, obok której mieści się spiżarnia, trzy sypialnie, w tym jedną z niezależną garderobą i łazienką, wspólną łazienkę oraz pralnię. Duże przeszklenia są nie tylko bardzo dekoracyjne, ale przede wszystkim doskonale doświetlają wnętrze. Prostą bryłę domu zdobią drewniane żaluzje i duże okna.

## Elewacje



## Sytuacje



**Rzuty**

**Parter 112.28 m<sup>2</sup>**

Wiatrołap	3.01 m <sup>2</sup>
Łazienka	3.09 m <sup>2</sup>
Łazienka	6.40 m <sup>2</sup>
Pom.gosp.	3.09 m <sup>2</sup>
Podest	13.81 m <sup>2</sup>
Taras	47.67 m <sup>2</sup>
Komunikacja	14.19 m <sup>2</sup>
Kuchnia	13.97 m <sup>2</sup>
Spizarnia	3.01 m <sup>2</sup>
Salon	26.02 m <sup>2</sup>
Pokój	10.19 m <sup>2</sup>
Pokój	10.19 m <sup>2</sup>
Pokój	14.06 m <sup>2</sup>
Garderoba	5.06 m <sup>2</sup>