

## Podstawowe informacje



## Dane techniczne projektu

<b>Całkowita powierzchnia</b>	<b>191.69 m<sup>2</sup></b>
<b>Powierzchnia użytkowa</b>	<b>112.68 m<sup>2</sup></b>
<b>Powierzchnia zabudowy</b>	<b>86.24 m<sup>2</sup></b>
<b>Powierzchnia dachu</b>	<b>178.73 m<sup>2</sup></b>
<b>Kubatura</b>	<b>715.59 m<sup>3</sup></b>
<b>Wymiary budynku</b>	<b>9.80 x 8.80 m</b>
<b>Kąt nachylenia</b>	<b>42°</b>
<b>Wysokość budynku</b>	<b>8.95 m</b>
<b>Wymiary działki</b>	<b>18.60 x 17.40 m</b>



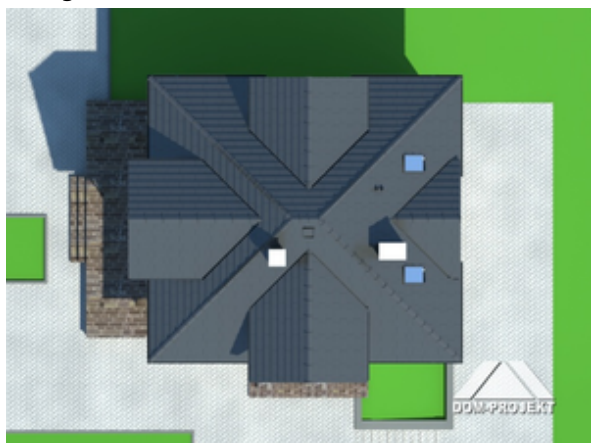
## Opis projektu

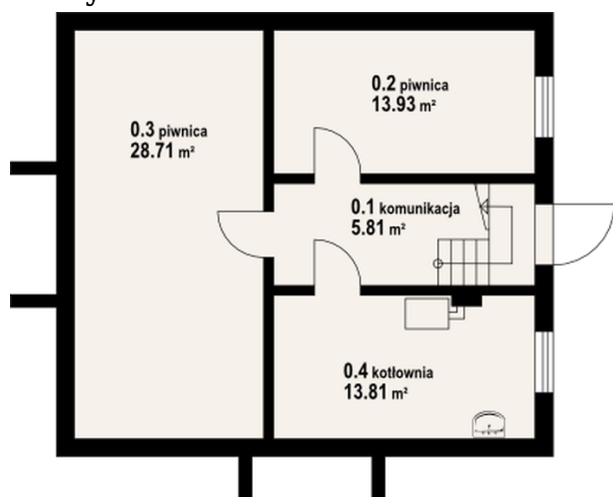
Dom z mieszkalnym poddaszem nadający się także na działki ze spadkiem terenu. Na parterze część dzienną tworzą salon i wydzielona kuchnia. Na poddaszu cztery sypialnie, w tym trzy z wyjściem na balkon. Zaplecze gospodarcze w podpiwniczeniu.

## Elewacje

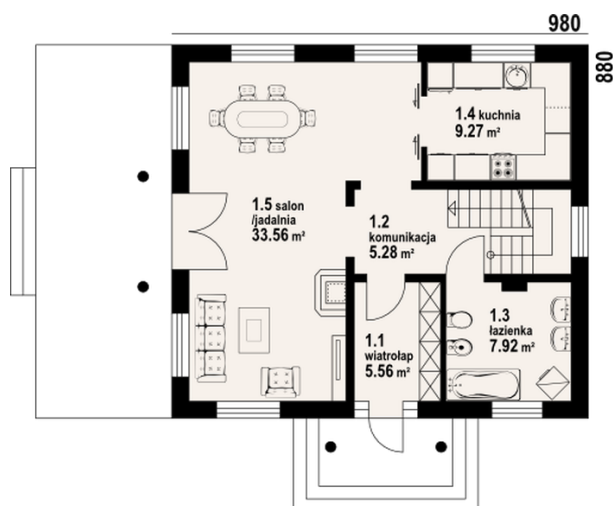


## Sytuacje

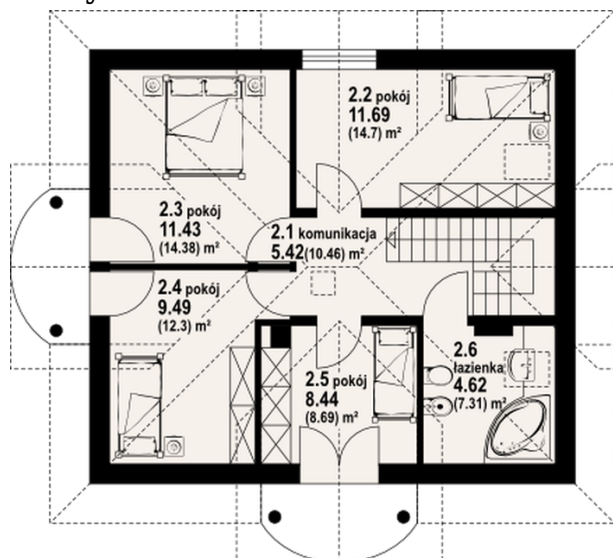


**Rzuty**

**Piwnica 62.26 m<sup>2</sup>**

komunikacja	5.81 m <sup>2</sup>
piwnica	13.93 m <sup>2</sup>
piwnica	28.71 m <sup>2</sup>
kotłownia	13.81 m <sup>2</sup>


**Parter 61.59 m<sup>2</sup>**

wiatrołap	5.56 m <sup>2</sup>
komunikacja	5.28 m <sup>2</sup>
łazienka	7.92 m <sup>2</sup>
kuchnia	9.27 m <sup>2</sup>
salon	33.56 m <sup>2</sup>

**Rzuty**

**Poddasze 67.84 m<sup>2</sup>**

komunikacja	5.42 m <sup>2</sup>
pokój	11.69 m <sup>2</sup>
pokój	11.43 m <sup>2</sup>
pokój	9.49 m <sup>2</sup>
pokój	8.44 m <sup>2</sup>
łazienka	4.62 m <sup>2</sup>