

Podstawowe informacje



Dane techniczne projektu

Całkowita powierzchnia	179.46 m²
Powierzchnia użytkowa	107.95 m²
Powierzchnia zabudowy	112.46 m²
Powierzchnia dachu	159.32 m²
Kubatura	606.87 m³
Wymiary budynku	15.10 x 7.60 m
Kąt nachylenia	40°
Wysokość budynku	7.81 m
Wymiary działki	22.10 x 15.60 m



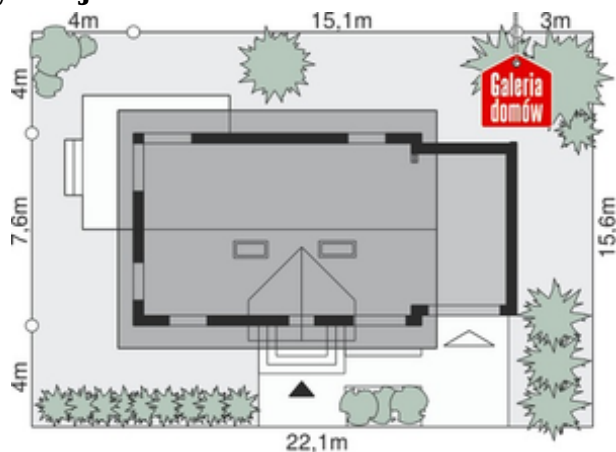
Opis projektu

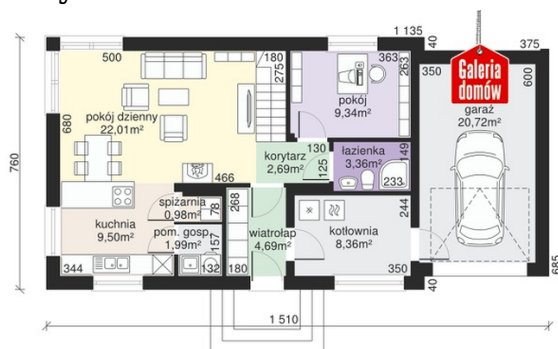
Dom przy Alabastrowej 3 to kolejna odsłona uznanej serii projektów, które cechuje zarówno nowoczesna architektura jak i przemyślana funkcja pomieszczeń. Pomiędzy piętrami przebiega linia podziału na strefę dziennego pobytu, zlokalizowaną na parterze, oraz nocną na poddaszu. Na parterze usytuowano pokój dzienny połączony z kuchnią, w której umieszczono także spiżarnię i pomieszczenie gospodarcze, oraz pokój mogący spełniać na przykład funkcje gabinetu lub pokoju gościnnego. Po prawej stronie od wejścia znajduje się duża kotłownia, z której pro...

Elewacje

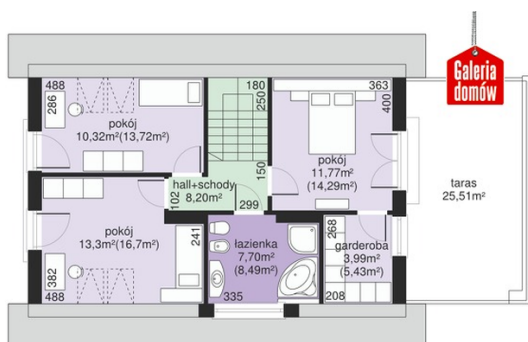


Sytuacje



Rzuty

Parter 62.92 m²

Wiatrołap	4.69 m ²
Garaż	20.72 m ²
Spizarnia	0.98 m ²
Pom. gospodarcze	1.99 m ²
Kuchnia	9.50 m ²
Pokój dzienny	22.01 m ²
Korytarz	2.69 m ²
Pokój	9.34 m ²
Łazienka	3.36 m ²
Kotłownia	8.36 m ²


Poddasze 80.89 m²

Hall + schody	8.20 m ²
Pokój	11.77 m ²
Garderoba	3.99 m ²
Łazienka	7.80 m ²
Pokój	13.30 m ²
Pokój	10.32 m ²
Taras	25.51 m ²