

Podstawowe informacje



Dane techniczne projektu

Całkowita powierzchnia	179.10 m²
Powierzchnia użytkowa	178.90 m²
Powierzchnia zabudowy	137.75 m²
Powierzchnia dachu	123 m²
Kubatura	561.93 m³
Wymiary budynku	17.64 x 9.84 m
Kąt nachylenia	3°
Wysokość budynku	7.74 m
Wymiary działki	25.64 x 17.84 m



Opis projektu

Zx114 to nowoczesna rezydencja dla rodziny z dziećmi oraz miejscem na 2 auta, w garażu połączonym bezpośrednio z domem. Wyróżnia się ciekawą architekturą z dużymi przeszkleniami oraz grą modnych materiałów na elewacjach.

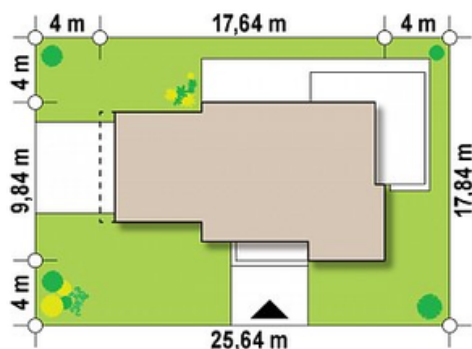
Na parterze mieści się intymnie ulokowany gabinet - miejsce do pracy, także jeśli prowadzisz internetowy biznes lub po prostu pracujesz w domu. Pokój ten może służyć także jako dodatkowa sypialnia ponieważ znajduje się w pobliżu wygodnej i doświetlonej narożnym oknem łazienki.

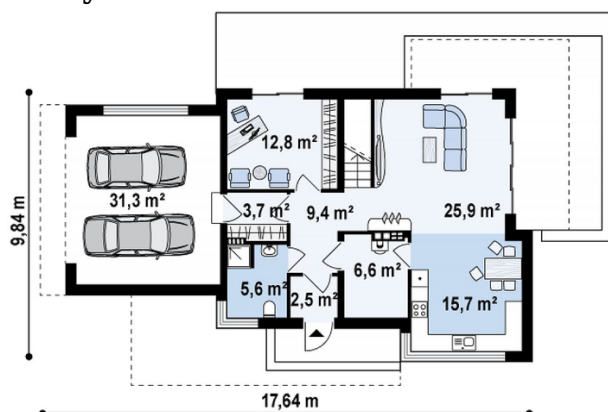
Spore pomieszcza...

Elewacje

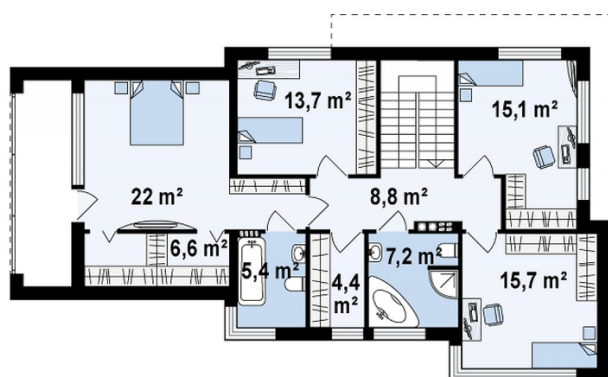


Sytuacje



Rzuty

Parter 80.20 m²

Pokój	12.80 m ²
Łazienka	5.50 m ²
Hol+schody	9.40 m ²
Garderoba	3.70 m ²
Sień	2.60 m ²
Salon	24.00 m ²
Kuchnia+jadalnia	15.70 m ²
Pom. gosp.	6.50 m ²
Garaż	31.30 m ²


Poddasze 98.90 m²

Garderoba	4.40 m ²
Pokój	15.70 m ²
Pokój	15.10 m ²
Pokój	13.70 m ²
Pokój	28.60 m ²
Łazienka	7.20 m ²
Łazienka	5.40 m ²
Hol	8.80 m ²
Garderoba	0.00 m ²
Loggia	0.00 m ²