

## Podstawowe informacje



## Dane techniczne projektu

<b>Całkowita powierzchnia</b>	<b>147.70 m<sup>2</sup></b>
<b>Powierzchnia użytkowa</b>	<b>147.81 m<sup>2</sup></b>
<b>Powierzchnia zabudowy</b>	<b>221.70 m<sup>2</sup></b>
<b>Powierzchnia dachu</b>	<b>215 m<sup>2</sup></b>
<b>Kubatura</b>	<b>485.60 m<sup>3</sup></b>
<b>Wymiary budynku</b>	<b>14.44 x 20.39 m</b>
<b>Kąt nachylenia</b>	<b>4°</b>
<b>Wysokość budynku</b>	<b>4.10 m</b>
<b>Wymiary działki</b>	<b>22.44 x 28.39 m</b>



## Opis projektu

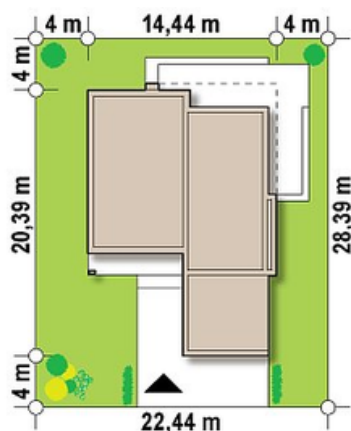
Zx103 to zgrabny parterowy dom z garażem dwustanowiskowym w nowoczesnym stylu. Prosta, kubiczna bryła z płaskim dachem oraz naturalne elementy wykończenia elewacji dodają mu elegancji i wdzięku.

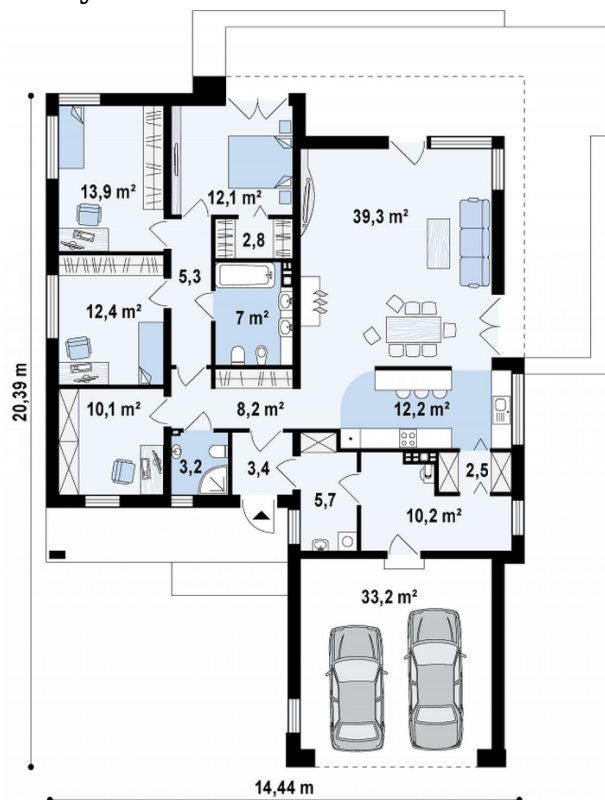
Na 148mkw zaprojektowano wygodne i funkcjonalne wnętrze. Strefa dzienna to obszerny niemal 40mkw salon połączony z częściowo otwartą kuchnią i wyjściem na zadaszony taras. Dużym atutem projektu jest prosta konstrukcja i liczne ścianki działowe, co pozwala niemal dowolnie dopasować powierz...

## Elewacje



## Sytuacje



**Rzuty**

**Parter 147.70 m<sup>2</sup>**

Sień	3.40 m <sup>2</sup>
Hol	5.30 m <sup>2</sup>
Pokój	13.90 m <sup>2</sup>
Pokój	12.40 m <sup>2</sup>
Pokój	12.10 m <sup>2</sup>
Garderoba	2.80 m <sup>2</sup>
Łazienka	7.00 m <sup>2</sup>
Garaż	33.20 m <sup>2</sup>
Hol	8.90 m <sup>2</sup>
Łazienka	3.20 m <sup>2</sup>
Gabinet	10.10 m <sup>2</sup>
Salon+jadalnia	38.00 m <sup>2</sup>
Kuchnia	12.20 m <sup>2</sup>
Spizarka	2.60 m <sup>2</sup>
Pom. gosp.	10.10 m <sup>2</sup>
Pralnia	5.70 m <sup>2</sup>