

## Podstawowe informacje



## Dane techniczne projektu

<b>Całkowita powierzchnia</b>	<b>129.40 m<sup>2</sup></b>
<b>Powierzchnia użytkowa</b>	<b>129.25 m<sup>2</sup></b>
<b>Powierzchnia zabudowy</b>	<b>96.50 m<sup>2</sup></b>
<b>Powierzchnia dachu</b>	<b>165.40 m<sup>2</sup></b>
<b>Kubatura</b>	<b>359.20 m<sup>3</sup></b>
<b>Wymiary budynku</b>	<b>11.04 x 9.02 m</b>
<b>Kąt nachylenia</b>	<b>40°</b>
<b>Wysokość budynku</b>	<b>8.15 m</b>
<b>Wymiary działki</b>	<b>19.04 x 17.02 m</b>



## Opis projektu

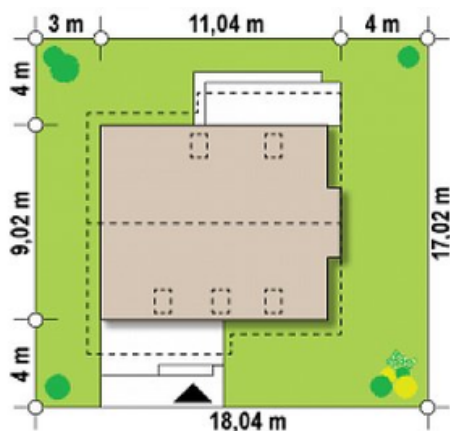
Z92 to zgrabny i funkcjonalny dom z poddaszem użytkowym. Prosta konstrukcja i zwarta bryła przekryta dachem dwuspadowym czyni go inwestycją tanią w budowie oraz późniejszej eksploatacji. Zaletą projektu jest duża kotłownia na paliwo stałe. Projekt można zmieścić także na węższej o 60cm działce likwidując wykusz.

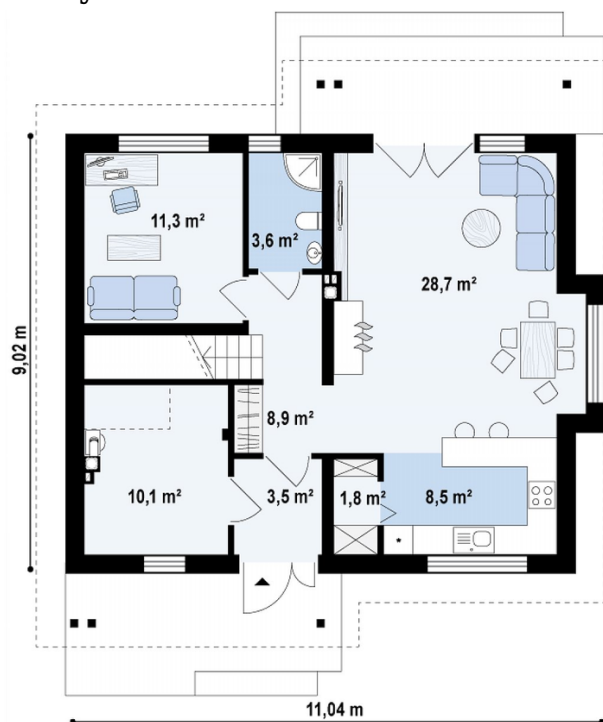
Parter to strefa dzienna z przestronnym salonem, jadalnią w wykuszu oraz otwarta kuchnią i podręczną spiżarką. Kolejne atuty tej kondygnacji to

## Elewacje

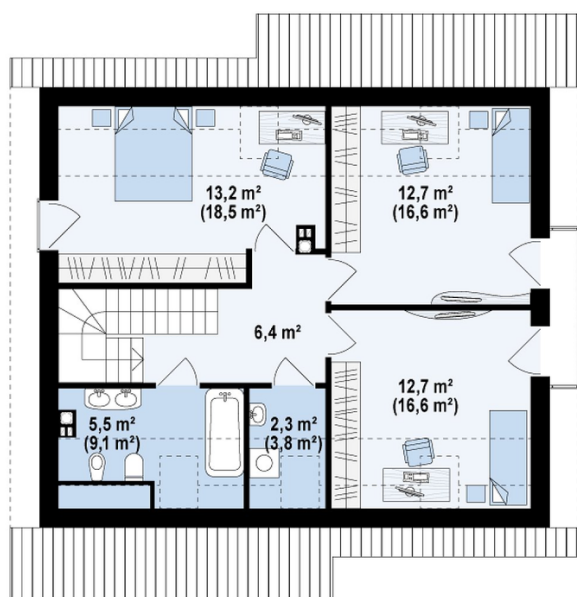


## Sytuacje



**Rzuty**

**Parter 76.40 m<sup>2</sup>**

Sień	3.50 m <sup>2</sup>
Hol+schody	8.90 m <sup>2</sup>
Pom. gosp.	10.10 m <sup>2</sup>
Pokój	11.30 m <sup>2</sup>
Łazienka	3.60 m <sup>2</sup>
Kuchnia	8.50 m <sup>2</sup>
Spizarka	1.80 m <sup>2</sup>
Salon	28.70 m <sup>2</sup>


**Poddasze 53 m<sup>2</sup>**

Pokój	12.70 m <sup>2</sup>
Łazienka	5.50 m <sup>2</sup>
Pokój	13.30 m <sup>2</sup>
Pralnia	2.30 m <sup>2</sup>
Hol	6.50 m <sup>2</sup>
Pokój	12.70 m <sup>2</sup>