

Podstawowe informacje



Dane techniczne projektu

| | |
|-------------------------------|-----------------------------|
| Całkowita powierzchnia | 154.70 m² |
| Powierzchnia użytkowa | 154.53 m² |
| Powierzchnia zabudowy | 227 m² |
| Powierzchnia dachu | 310 m² |
| Kubatura | 498 m³ |
| Wymiary budynku | 14.54 x 20.54 m |
| Kąt nachylenia | 25° |
| Wysokość budynku | 7.02 m |
| Wymiary działki | 22.54 x 28.54 m |



Opis projektu

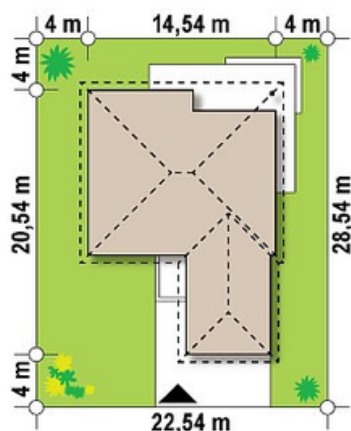
Z52 to parterowy dom z garażem dwustanowiskowym przekryty dachem wielospadowym. W projekcie zaplanowano strop gęstożebrowy, co pozwoli na późniejszą adaptację poddasza na strych lub dodatkowe pomieszczenia mieszkalne.

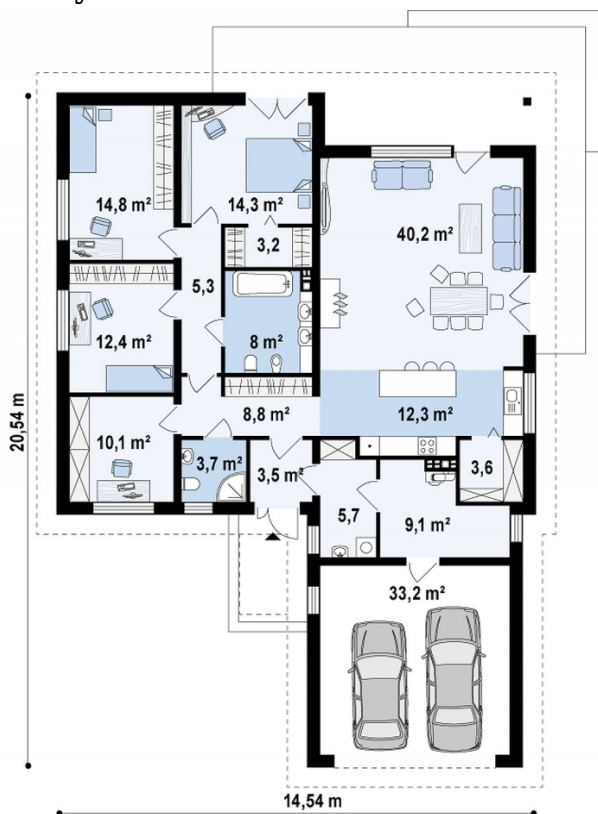
O atrakcyjności tego projektu świadczy przestronna, ponad 50mkw strefa dzienna z otwartą kuchnią oraz liczne dodatkowe pomieszczenia - duża spiżarka, obszerne pomieszczenie gospodarcze, wygodna pralnia z oknem. Układ kuchni pozwala na nowoczesną aranżację

Elewacje



Sytuacje



Rzuty

Parter 154.70 m²

| | |
|----------------|----------------------|
| Sień | 3.50 m ² |
| Hol | 5.30 m ² |
| Pokój | 12.40 m ² |
| Pokój | 14.90 m ² |
| Pokój | 14.30 m ² |
| Garderoba | 2.90 m ² |
| Łazienka | 3.70 m ² |
| Garaż | 33.20 m ² |
| Hol | 7.10 m ² |
| Pralnia | 5.70 m ² |
| Pom. gosp. | 9.10 m ² |
| Spizarka | 3.60 m ² |
| Kuchnia | 14.80 m ² |
| Salon+jadalnia | 39.10 m ² |
| Łazienka | 8.20 m ² |
| Gabinet | 10.10 m ² |