

## Podstawowe informacje



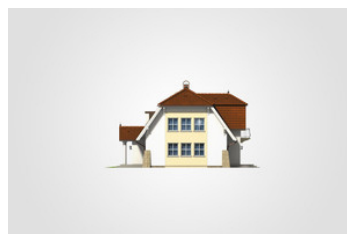
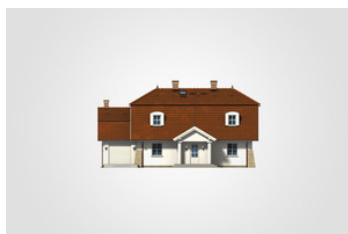
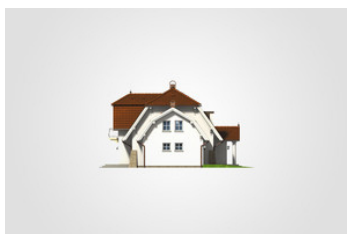
## Dane techniczne projektu

<b>Całkowita powierzchnia</b>	<b>300.25 m<sup>2</sup></b>
<b>Powierzchnia użytkowa</b>	<b>188.05 m<sup>2</sup></b>
<b>Powierzchnia zabudowy</b>	<b>158.85 m<sup>2</sup></b>
<b>Powierzchnia dachu</b>	<b>275 m<sup>2</sup></b>
<b>Kubatura</b>	<b>996.40 m<sup>3</sup></b>
<b>Wymiary budynku</b>	<b>16.45 x 11.95 m</b>
<b>Kąt nachylenia</b>	<b>55°</b>
<b>Wysokość budynku</b>	<b>8.79 m</b>
<b>Wymiary działki</b>	<b>24.45 x 20.95 m</b>

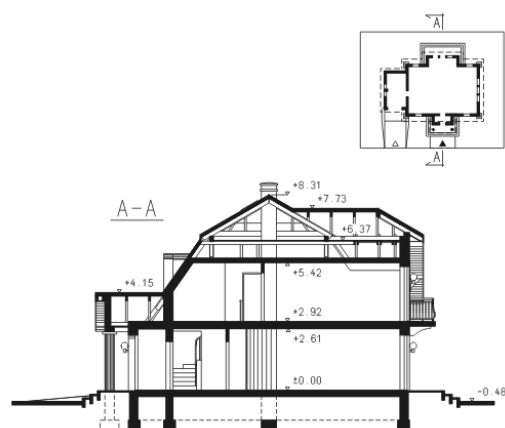
## Opis projektu

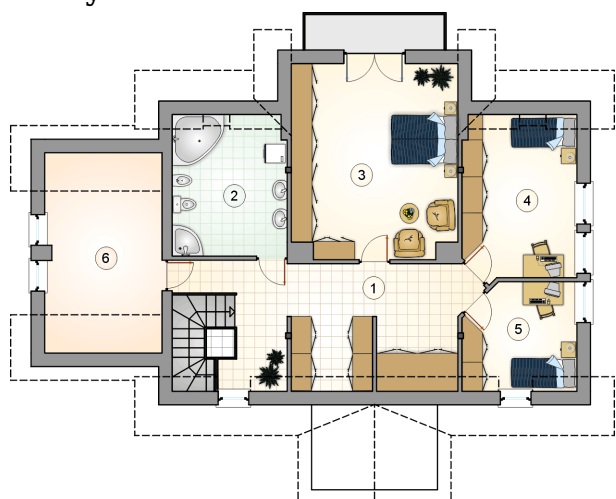
Dom z mansardowym dachem, parterowy, z poddaszem użytkowym i garażem, z wejściem z kolumnami, ryzalitem i lukarną z balkonem

## Elewacje

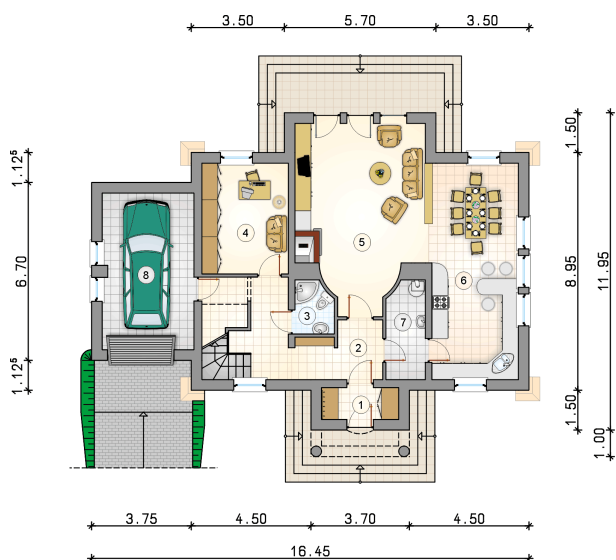


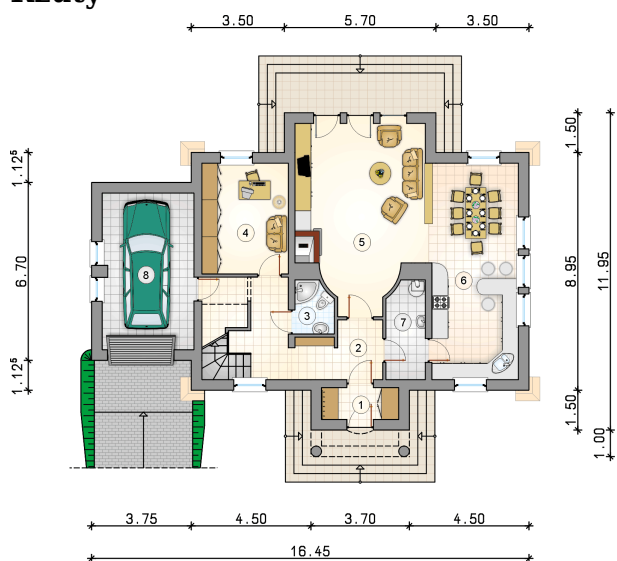
## Przekrój



**Rzuty**

**Parter 98.20 m<sup>2</sup>**

przedsiónek	3.50 m <sup>2</sup>
hall z komunikacją	15.70 m <sup>2</sup>
łazienka	2.80 m <sup>2</sup>
pokój	13.55 m <sup>2</sup>
pokój dzienny	30.65 m <sup>2</sup>
pokój z aneksem jadalnym	26.70 m <sup>2</sup>
kotłownia	5.30 m <sup>2</sup>
garaż	20.25 m <sup>2</sup>



**Rzuty**

**Poddasze 89.85 m<sup>2</sup>**

hall z komunikacją

 25.20 m<sup>2</sup>

łazienka

 12.80 m<sup>2</sup>

pokój

 27.60 m<sup>2</sup>

pokój

 14.80 m<sup>2</sup>

pokój

 9.45 m<sup>2</sup>

strych

 12.55 m<sup>2</sup>
