

Podstawowe informacje



Dane techniczne projektu

Całkowita powierzchnia	131.14 m²
Powierzchnia użytkowa	115.08 m²
Powierzchnia zabudowy	103.41 m²
Powierzchnia dachu	177.10 m²
Kubatura	388 m³
Wymiary budynku	10.84 x 9.54 m
Kąt nachylenia	40°
Wysokość budynku	8.39 m
Wymiary działki	18.84 x 17.54 m



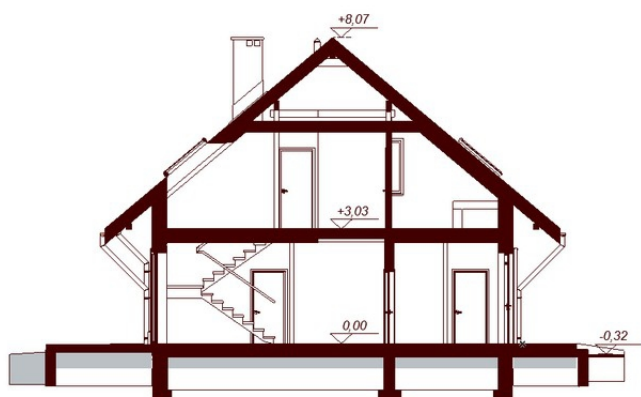
Opis projektu

Atlanta BIS to atrakcyjny, funkcjonalny dom o prostej i taniej, dokładnie przemyślanej konstrukcji, przeznaczony dla 3-6 osobowej rodziny, o eleganckiej formie i tradycyjnej estetyce. Jest to budynek parterowy z użytkowym poddaszem, niepodpiwniczony, z garażem jedno stanowiskowym. Na parterze zlokalizowana jest obszerna strefa dzienna składająca się z kuchni (która w zależności od potrzeb może być zamykana lub otwarta) jadalni oraz salonu otwartego na taras i ogród. Uzupełnieniem kuchni jest spiżarnia. Schody w holu w zależności od potrzeb mogą być otwarte na salon powiększając...

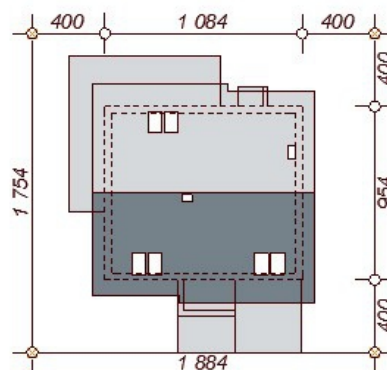
Elewacje



Przekrój



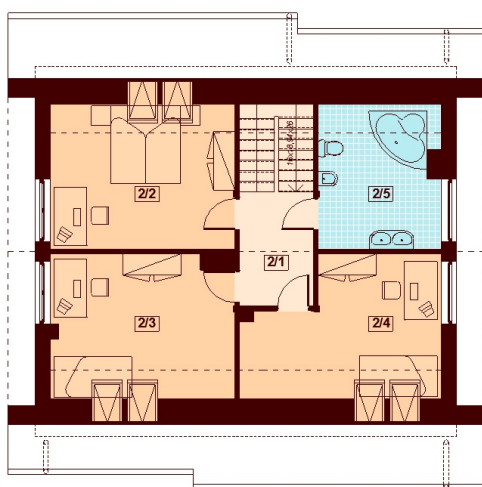
Sytuacje



Rzuty

Parter 76.18 m²

WIATROŁAP	4.90 m ²
HOL	7.36 m ²
KUCHNIA	9.00 m ²
SPIŻARNIA	2.21 m ²
SALON + JADALNIA	25.86 m ²
WC	1.64 m ²
POM. GOSPODARCZE	4.70 m ²
KOTŁOWNIA	4.44 m ²
GARAŻ	16.07 m ²


Poddasze 54.96 m²

KOMUNIKACJA	5.49 m ²
POKÓJ	14.14 m ²
POKÓJ	13.68 m ²
POKÓJ	12.46 m ²
ŁAZIENKA	9.19 m ²