

Podstawowe informacje



Dane techniczne projektu

Całkowita powierzchnia	141.55 m²
Powierzchnia użytkowa	115.67 m²
Powierzchnia dachu	205.60 m²
Kubatura	435 m³
Wymiary budynku	13.24 x 9.54 m
Kąt nachylenia	40°
Wysokość budynku	8.29 m
Wymiary działki	20.24 x 17.54 m



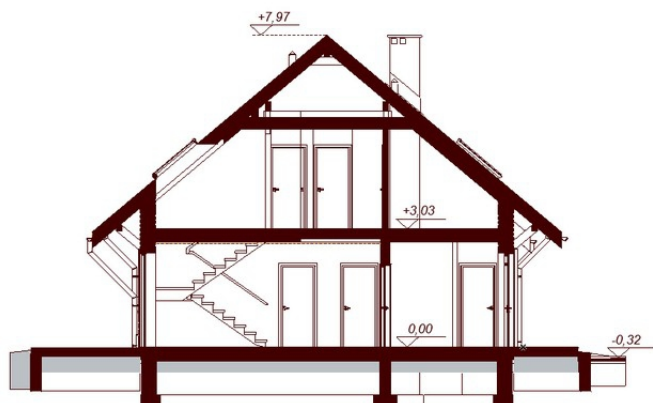
Opis projektu

Altea BIS to atrakcyjny, funkcjonalny dom o prostej i taniej, dokładnie przemyślanej konstrukcji, przeznaczony dla 3-6 osobowej rodziny, o eleganckiej formie i tradycyjnej estetyce. Jest to budynek parterowy z użytkowym poddaszem, niepodpiwniczony, z garażem jedno stanowiskowym. Na parterze zlokalizowana jest obszerna strefa dzienna składająca się z kuchni (która w zależności od potrzeb może być zamykana lub otwarta) jadalni oraz salonu otwartego na taras i ogród. Uzupełnieniem kuchni jest pojemna spiżarnia. Schody w holu w zależności od potrzeb mogą być otwarte na salon powięk...

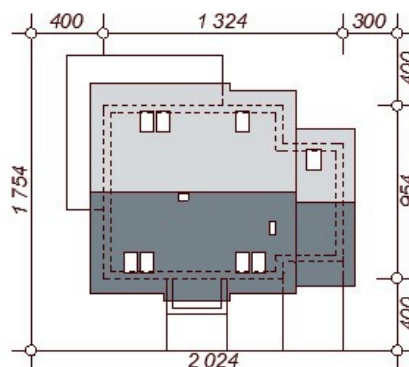
Elewacje



Przekrój



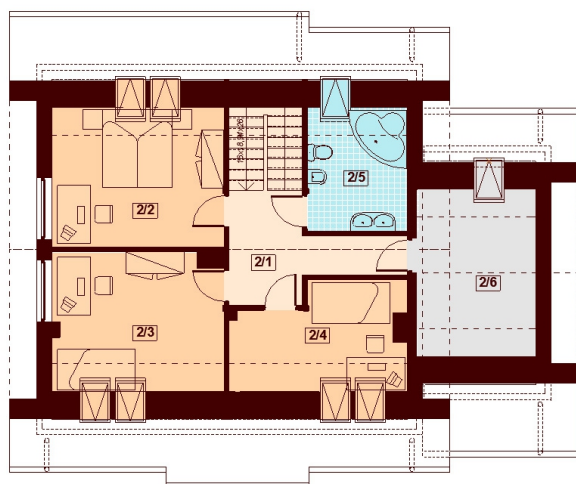
Sytuacje



Rzuty

Parter 85.19 m²

SPIŻARNIA	2.41 m ²
SALON + JADALNIA	25.08 m ²
ŁAZIENKA	3.49 m ²
POKÓJ / GABINET	10.17 m ²
POM. GOSPODARCZE	6.31 m ²
GARAŻ	17.11 m ²
WIATROŁAP	6.30 m ²
HOL	5.91 m ²
KUCHNIA	8.41 m ²


Poddasze 56.36 m²

KOMUNIKACJA	8.24 m ²
POKÓJ	12.69 m ²
POKÓJ	12.32 m ²
POKÓJ	8.05 m ²
ŁAZIENKA	6.30 m ²
STRYCH (GARDEROBA)	8.76 m ²