

## Podstawowe informacje



## Dane techniczne projektu

<b>Całkowita powierzchnia</b>	<b>132.12 m<sup>2</sup></b>
<b>Powierzchnia użytkowa</b>	<b>127.36 m<sup>2</sup></b>
<b>Powierzchnia zabudowy</b>	<b>116.02 m<sup>2</sup></b>
<b>Kubatura</b>	<b>600 m<sup>3</sup></b>
<b>Wymiary budynku</b>	<b>7 x 15 m</b>
<b>Wysokość budynku</b>	<b>7.77 m</b>
<b>Wymiary działki</b>	<b>13.10 x 23 m</b>

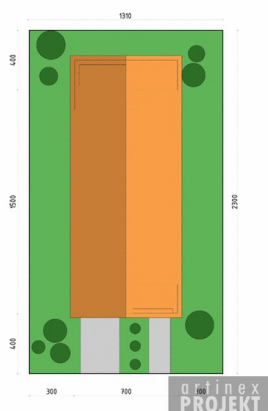
## Opis projektu

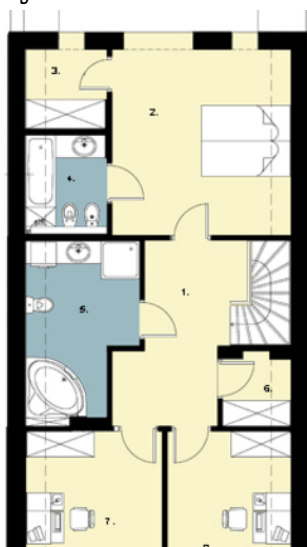
Gotowy projekt D102B to nowoczesny dom jednorodzinny z poddaszem przeznaczony dla czteroosobowej rodziny. Dom idealny na wąską działkę. Prosta forma o nieskomplikowanej konstrukcji zaprojektowana na planie prostokąta zwieńczona dwuspadowym dachem pozwoli na szybką i ekonomiczną budowę oraz późniejszą eksploatację. Białą kolorystykę urozmaicają drewniane wykończenia elewacji. Zadaszony taras wraz z balkonem stanowią ciekawy i nowoczesny element bryły budynku. Projekt domu jednorodzinne D102B jest doskonałą propozycją dla rodzin preferujących rozkład pomieszczeń podzielony na część d...

## Elewacje



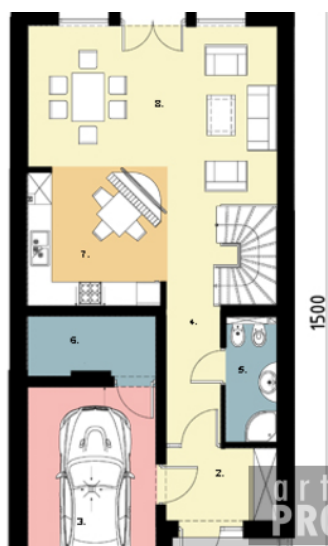
## Sytuacje



**Rzuty**

 artinex  
 PROJEKT

**Parter 61.23 m<sup>2</sup>**

taras 1	4.82 m <sup>2</sup>
przedsionek	5.00 m <sup>2</sup>
garaż	16.73 m <sup>2</sup>
korytarz + schody	11.55 m <sup>2</sup>
wc	4.04 m <sup>2</sup>
pom. techniczne	4.76 m <sup>2</sup>
kuchnia / jadalnia	11.34 m <sup>2</sup>
salon	24.54 m <sup>2</sup>
taras 2	17.47 m <sup>2</sup>


 artinex  
 PROJEKT

**Poddasze 70.89 m<sup>2</sup>**

korytarz + schody	9.84 m <sup>2</sup>
pokój 1	17.50 m <sup>2</sup>
garderoba	4.93 m <sup>2</sup>
łazienka	3.57 m <sup>2</sup>
łazienka	4.95 m <sup>2</sup>
schowek	2.60 m <sup>2</sup>
pokój 2	14.38 m <sup>2</sup>
pokój 3	13.12 m <sup>2</sup>
balkon	4.88 m <sup>2</sup>